



**Continental
Tower**

■
Cidade
Jardim
Corporate
Center



Edifício Continental Tower

Av. das Nações Unidas, 4.800



Edifício localizado no empreendimento Cidade Jardim Corporate Center.



Fácil acesso de veículos e pedestres pela Marginal Pinheiros.



Oferece serviço de vans interligado às estações Morumbi e Cidade Jardim.



Diversas opções de restaurante, café Casa Bauducco e acesso exclusivo ao Shopping Cidade Jardim.



Conjuntos para locação a partir de 125 m² de área privativa.

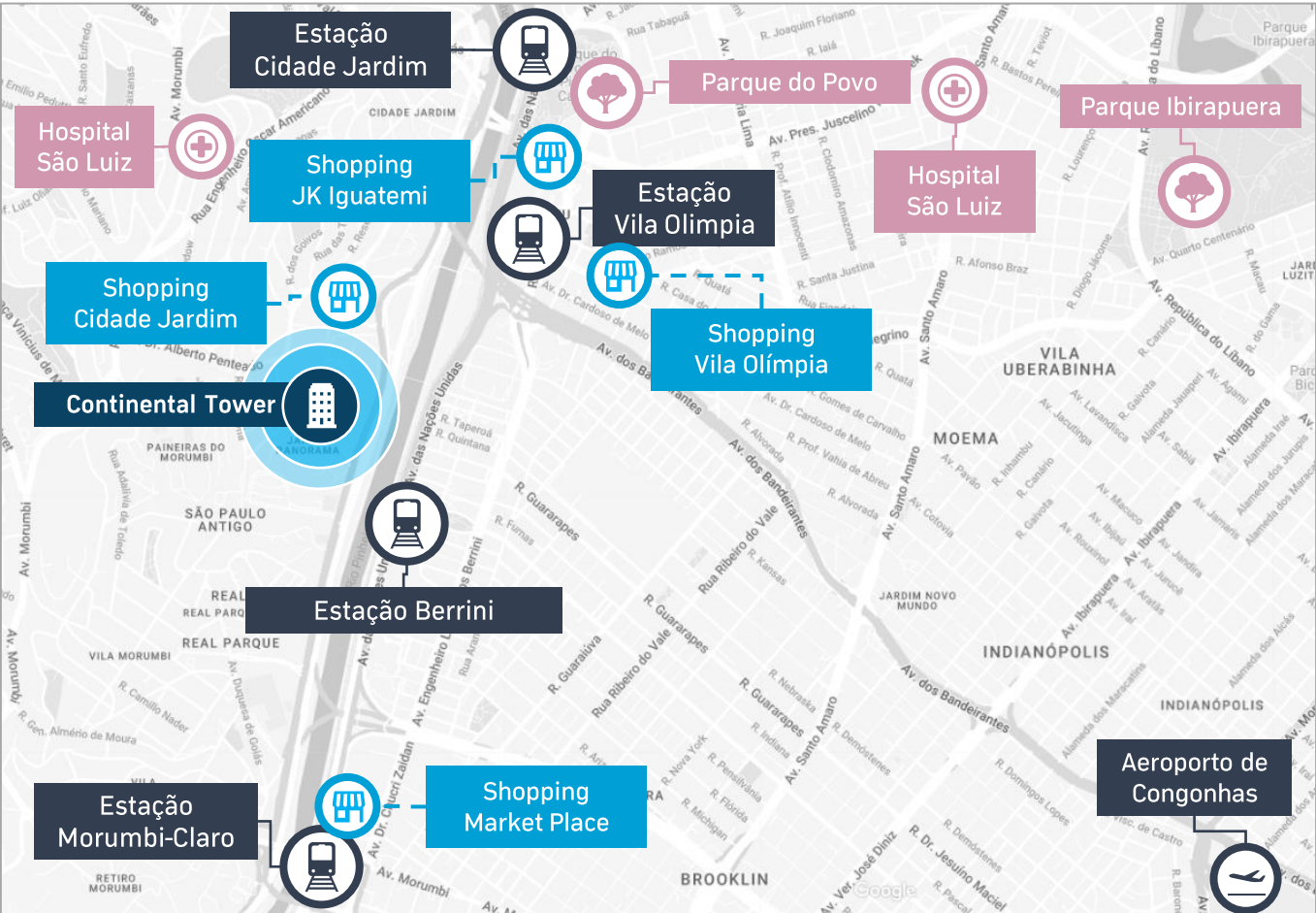


7 Pisos de estacionamento no subsolo.



Edifício Continental Tower

Av. das Nações Unidas, 4.800



MOBILIDADE URBANA



Estação Cidade Jardim
Linha 9 Esmeralda **3,4 km**

Estação Morumbi-Claro
Linha 9 Esmeralda **3,5 km**

Estação Berrini
Linha 9 Esmeralda **4 km**

Aeroporto de Congonhas
Av. Washigton Luiz **6,4 km**

ALIMENTAÇÃO



Shop. Cidade Jardim **500 m**

Shop. Market Place **3,5 km**

GERAL

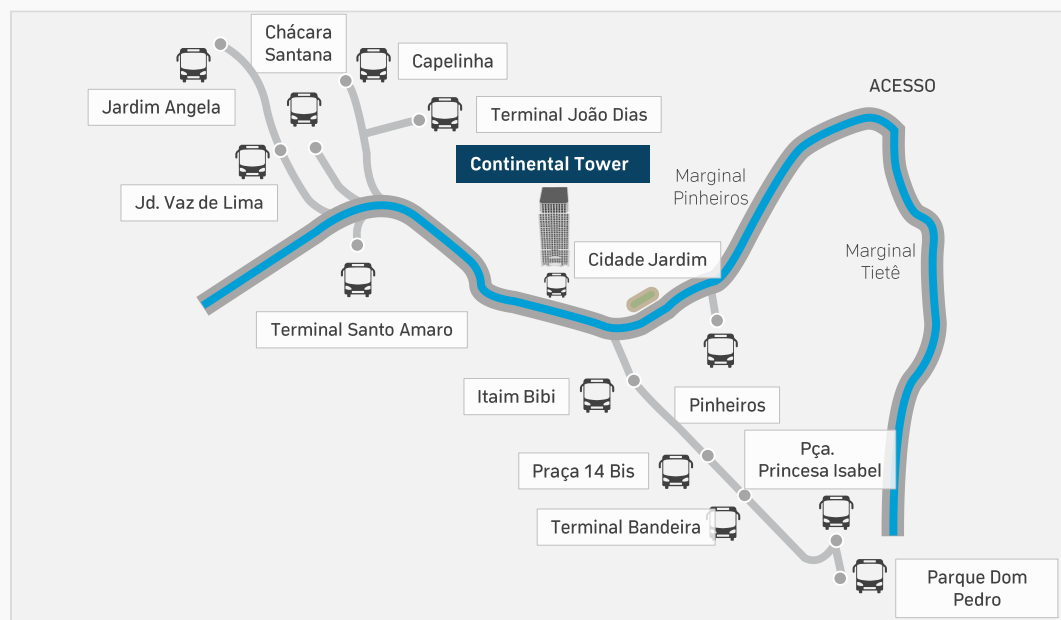


Parque do Povo **3,4 km**

Edifício Continental Tower

Mobilidade e Transporte

O condomínio oferece serviço de vans interligado às estações Morumbi e Cidade Jardim, reduzindo o tempo final de trajeto para aqueles que utilizam o metrô e trem com uma opção rápida e confortável. As vans têm operação contínua de segunda à sexta-feira entre 5h00 e 22h00, com intervalos de 15 minutos durante o horário comercial.



Edifício Continental Tower

Características do Empreendimento



Inaugurado em 2011 com
certificação AQUA



Pintura texturizada e tijolos
maciços



27 pavimentos corporativos



Plantas de 125 a 730 m² de área
privativa



Pé direito livre de 2,80 m



2.669 vagas (52 a 53 por andar)



Piso elevado com estrutura
metálica



Ar condicionado central com
sistema VRV



Gerador com atendimento para
áreas comuns e privativas



CFTV, controle de acesso,
cancelas, sensores de porta e
segurança 24h



Rede de hidrante e sprinklers,
pressurização forçada, extintores,
detectores e extração de fumaça



Heliponto



14 elevadores sociais, 1 elevadores
de serviço, 1 privativo, 4 elevadores
do 7º subsolo ao térreo



Forro modular termo acústico e
antichama

Edifício Continental Tower

Empreendimento



Edifício Continental Tower

Empreendimento



Edifício Continental Tower

Conexão com o Shopping Cidade Jardim e Heliponto



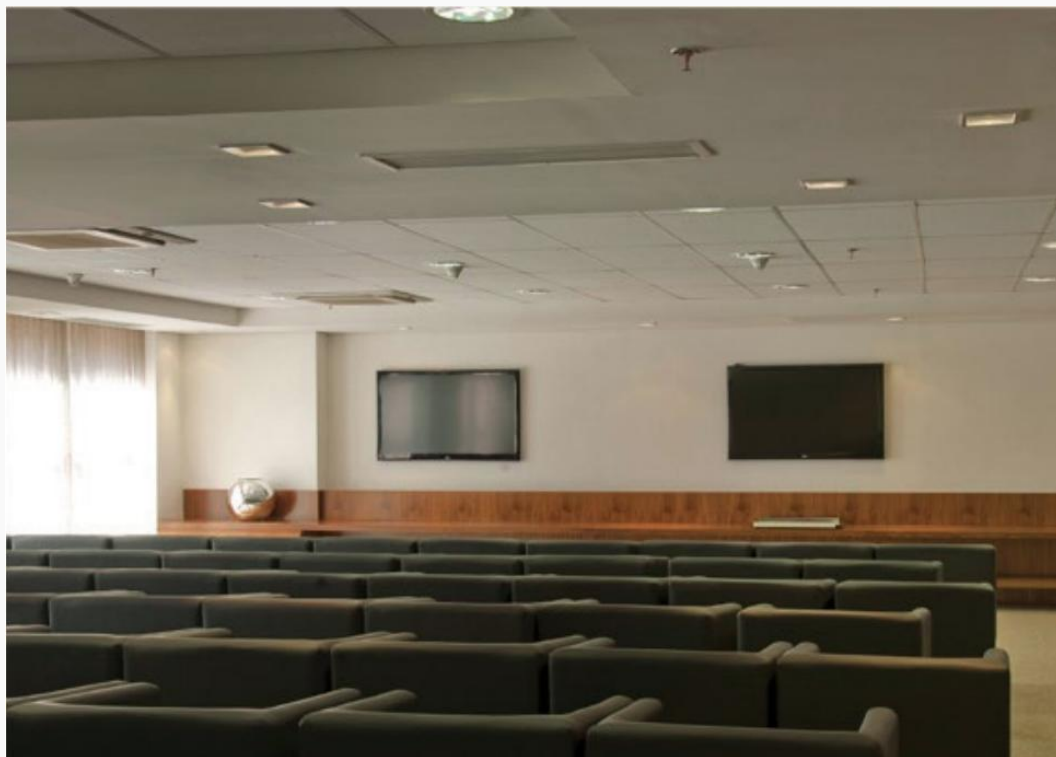
Edifício Continental Tower

Café



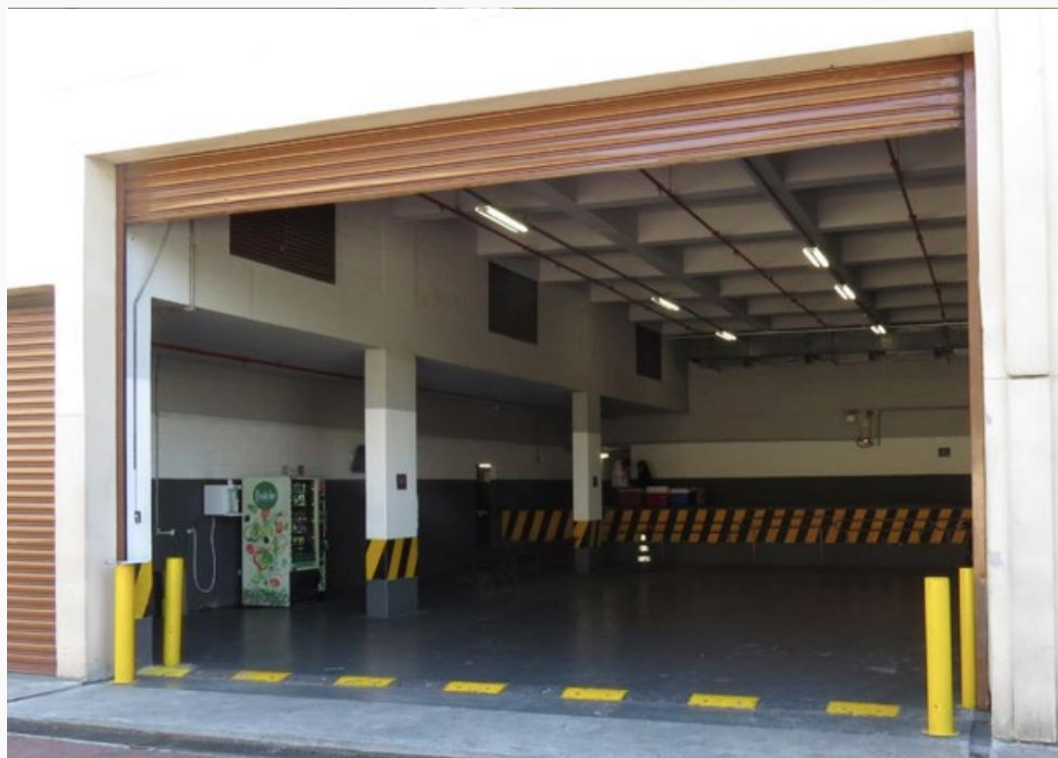
Edifício Continental Tower

Auditório e Business Center

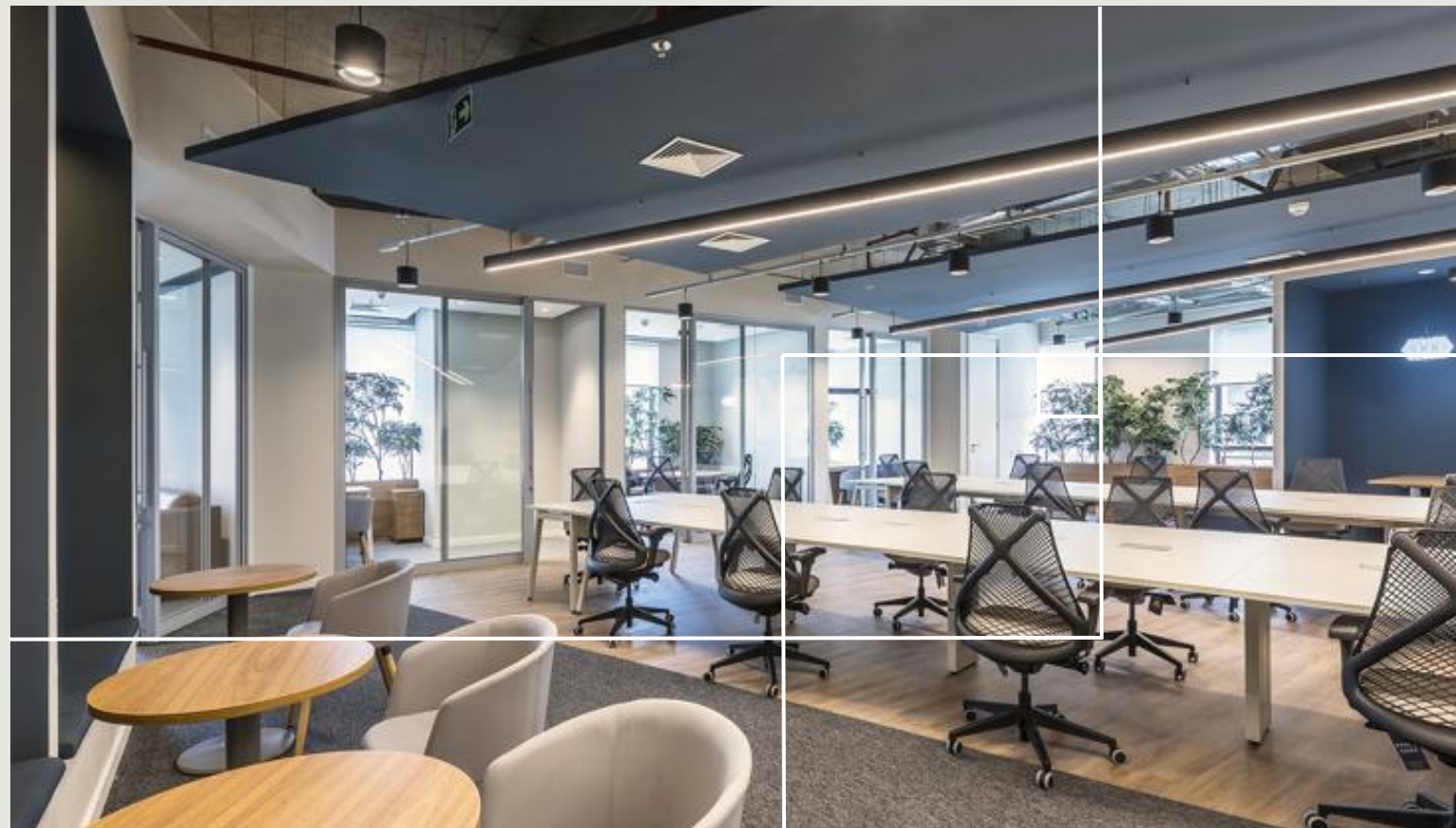


Edifício Continental Tower

Doca e Bicicletário



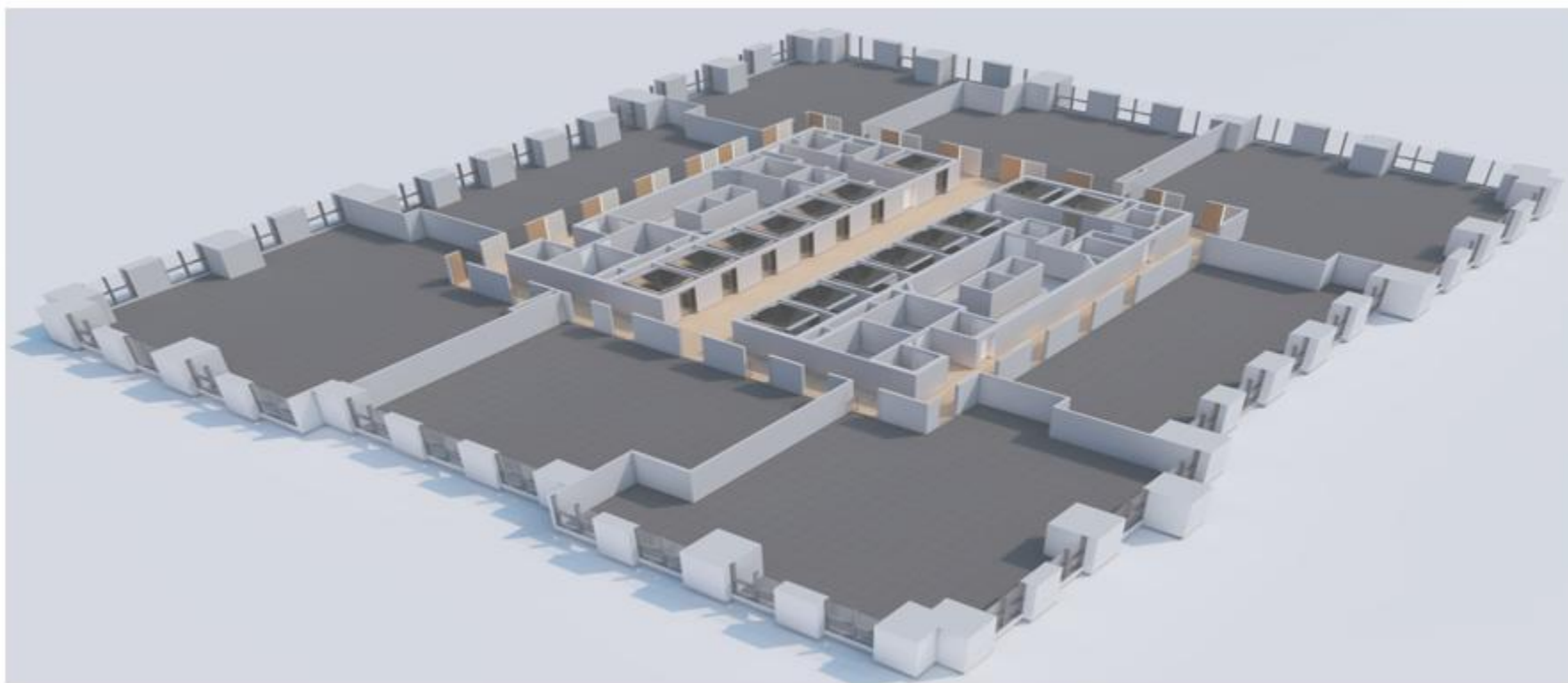
■
Conjuntos
Disponíveis



Edifício Continental Tower

Reconfiguração das Lajes

Algumas lajes do edifício foram reconfiguradas com o objetivo de oferecer maior flexibilidade e novas opções de ocupação. Cada andar conta com 8 conjuntos, com áreas privativas que variam entre aproximadamente 150 m² e 230 m².



Edifício Continental Tower

Reconfiguração das Lajes

As lajes reconfiguradas foram planejadas para proporcionar conforto e praticidade, incluindo dois conjuntos de banheiros totalmente equipados localizados nas áreas comuns de circulação. Além disso, os espaços contam com áreas de descanso mobiliadas.



Edifício Continental Tower

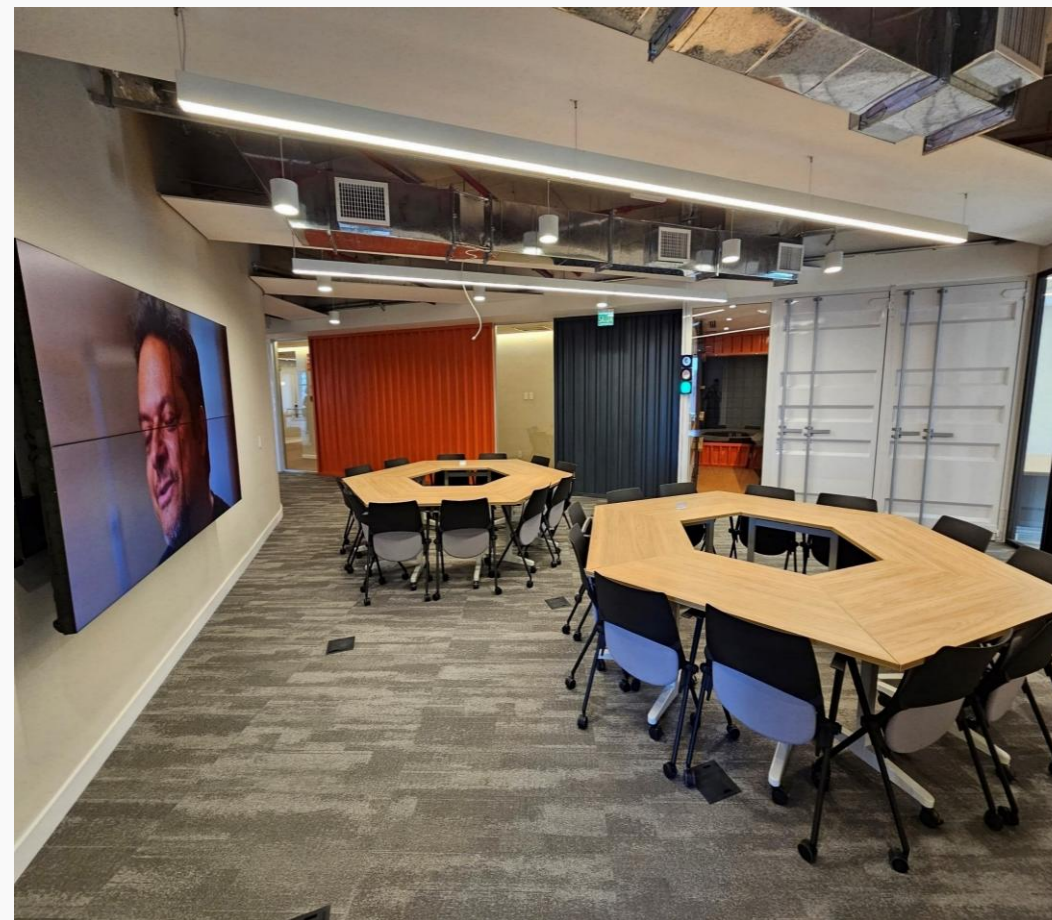
Reconfiguração das Lajes

Os andares 1º e 5º também dispõem de máquinas automáticas com bebidas, lanches e snacks, oferecendo conveniência adicional aos usuários.



Edifício Continental Tower

Projeto Realizado



Edifício Continental Tower

Projeto Realizado



Edifício Continental Tower

Projeto Realizado



Edifício Continental Tower

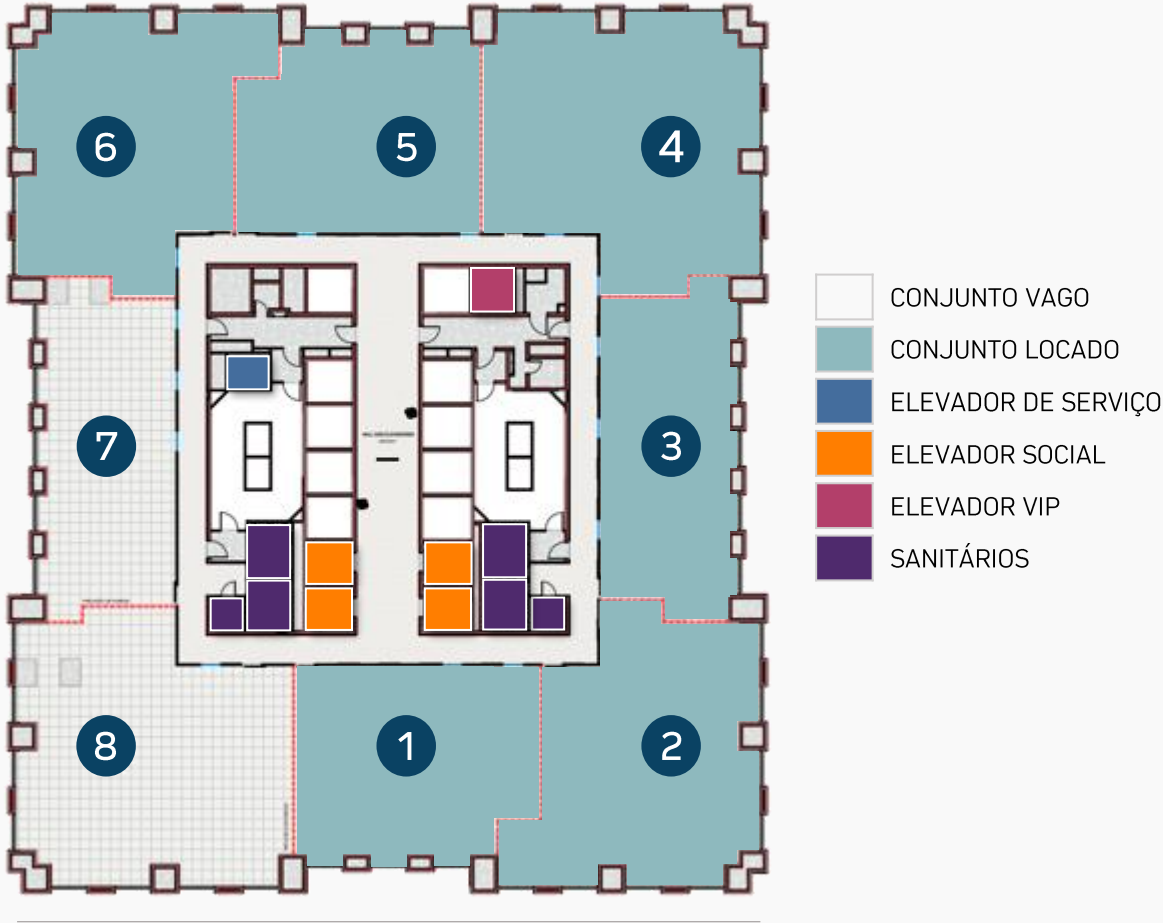
Projeto Realizado

hedge.
INVESTMENTS



Edifício Continental Tower

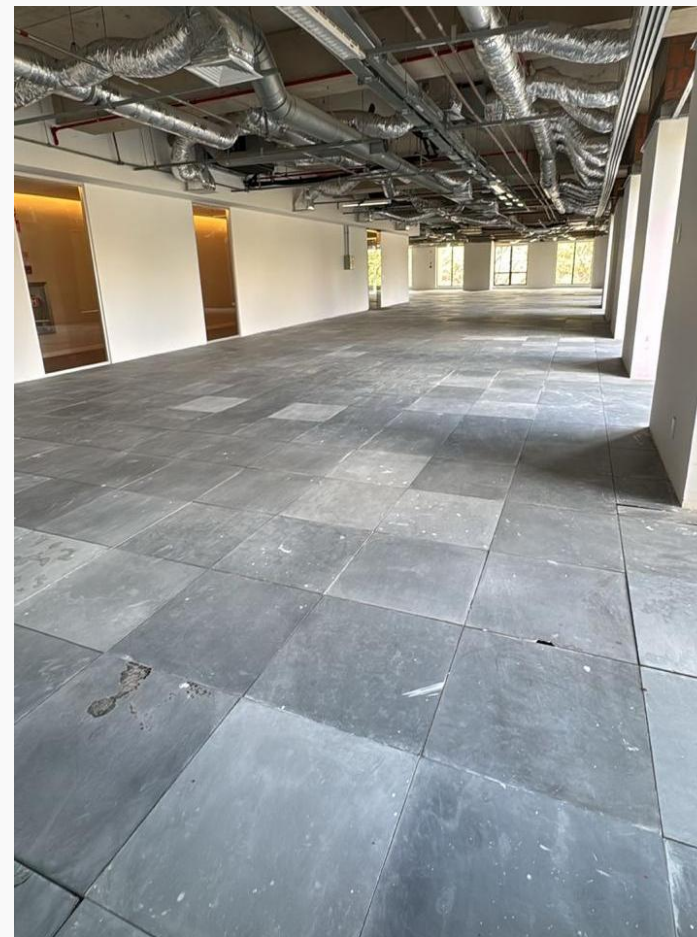
Quadro de Áreas - 1º Pavimento



CONJUNTO	PRIVATIVA	BOMA	VAGAS
101	168,84	211,75	6
102	211,12	264,77	7
103	163,13	204,58	5
104	248,06	311,10	8
105	169,44	212,50	6
106	211,40	265,12	7
107	163,81	205,44	5
108	246,69	309,38	8

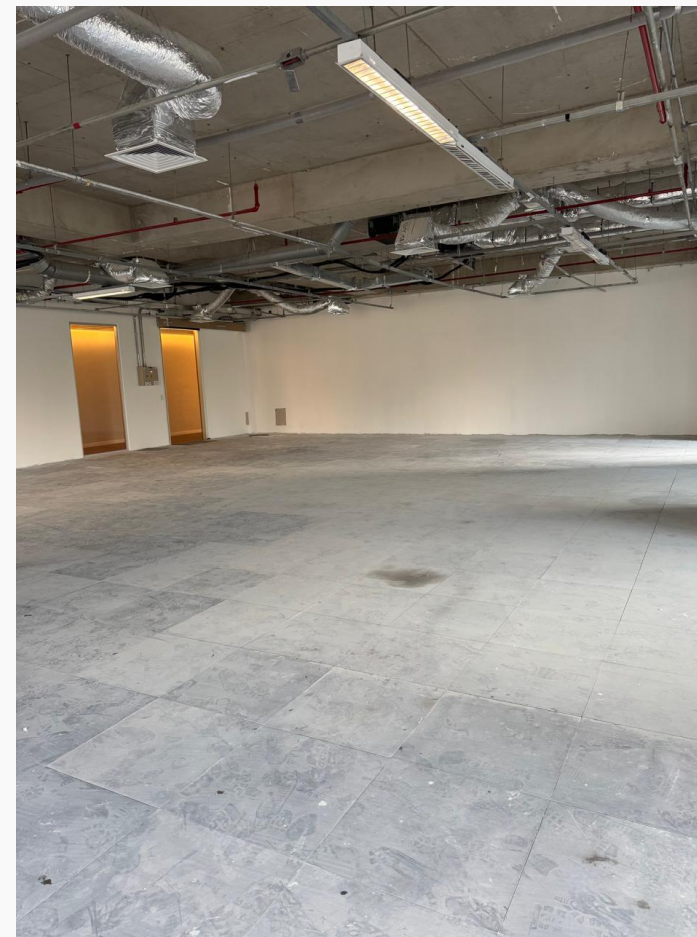
Edifício Continental Tower

Conjunto 107 – 1º Pavimento



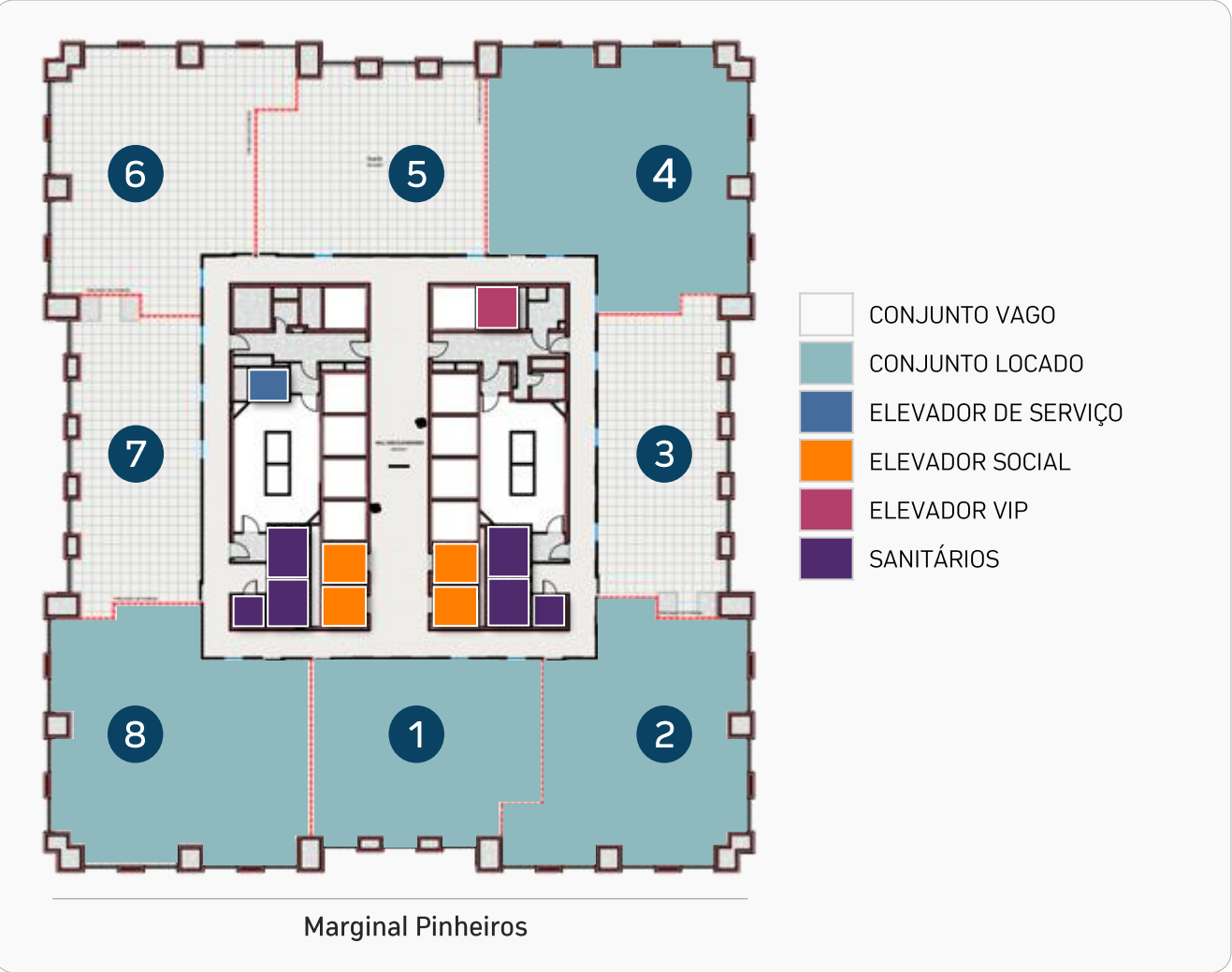
Edifício Continental Tower

Conjunto 108 – 1º Pavimento



Edifício Continental Tower

Quadro de Áreas - 2º Pavimento



CONJUNTO	PRIVATIVA	BOMA	VAGAS
201	168,84	211,75	6
202	211,12	264,77	7
203	163,13	204,59	5
204	248,06	311,10	8
205	169,44	212,50	6
206	211,40	265,12	7
207	162,49	203,78	5
208	248,01	311,03	8

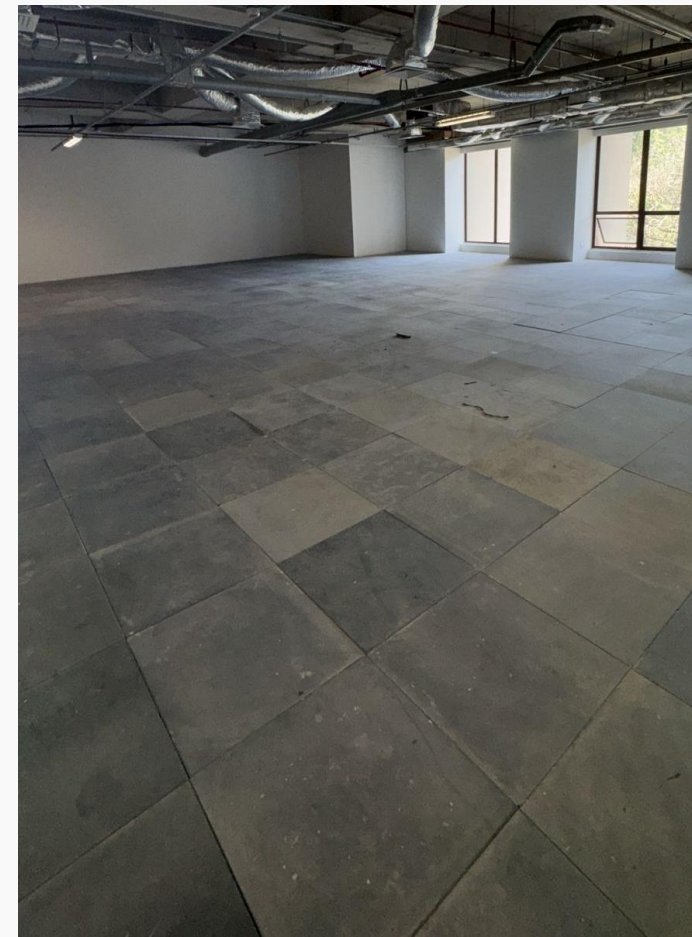
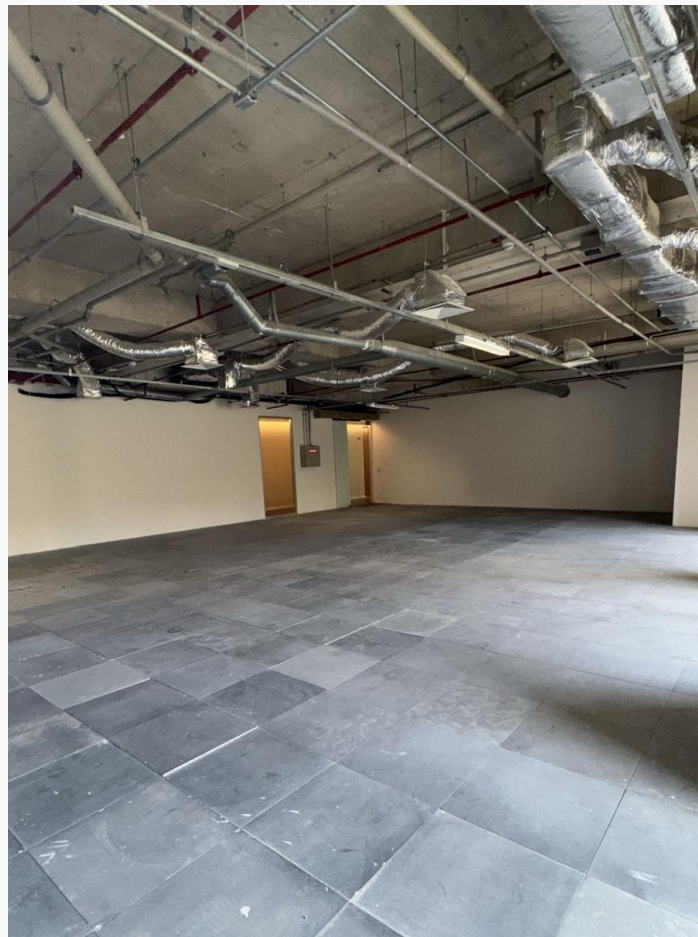
Edifício Continental Tower

Conjunto 203 – 2º Pavimento



Edifício Continental Tower

Conjunto 205 – 2º Pavimento



Edifício Continental Tower

Conjunto 206– 2º Pavimento



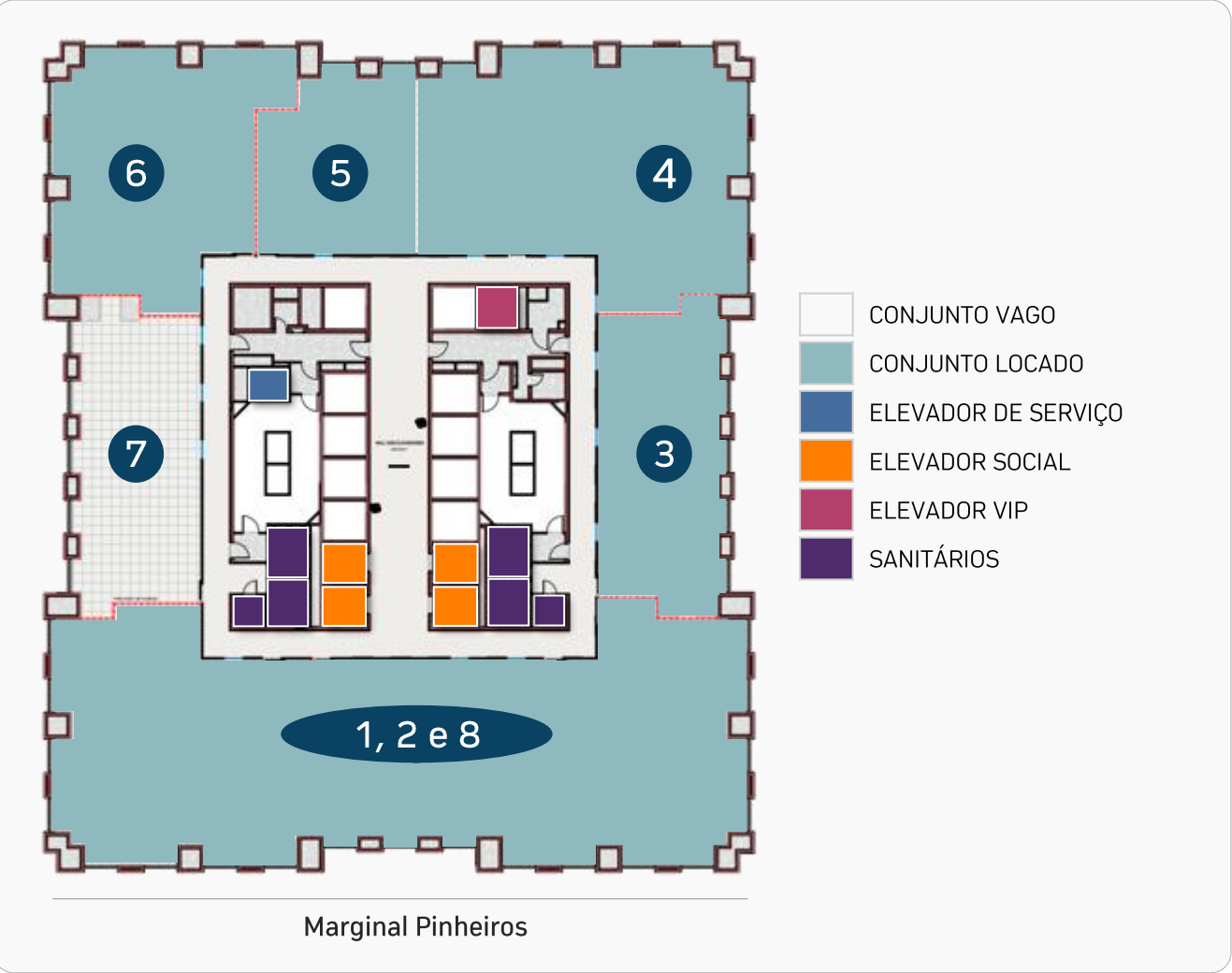
Edifício Continental Tower

Conjunto 207 – 2º Pavimento



Edifício Continental Tower

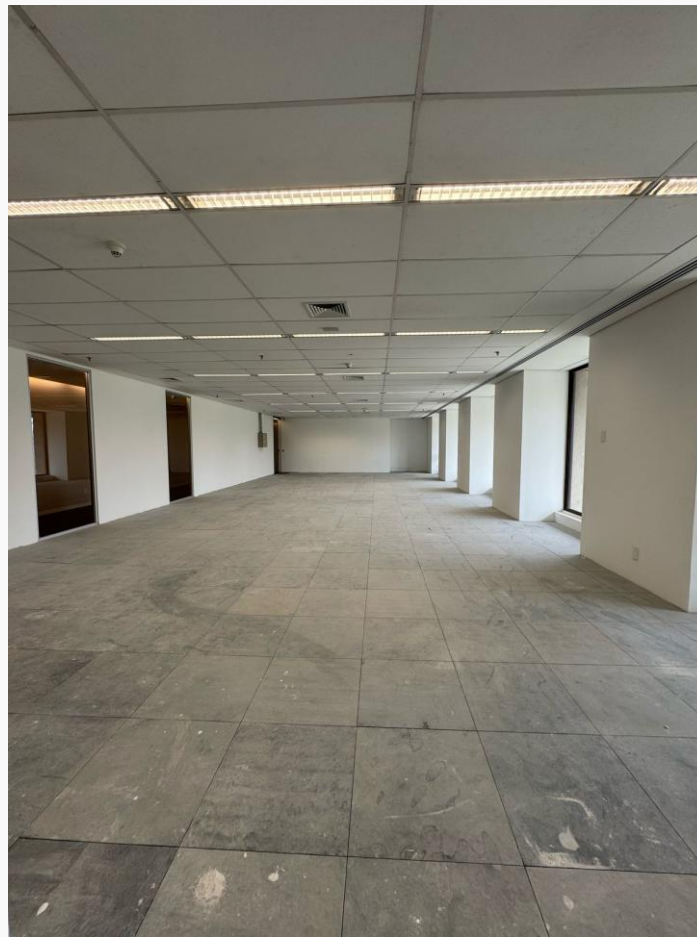
Quadro de Áreas - 3º Pavimento



CONJUNTO	PRIVATIVA	BOMA	VAGAS
301, 302 e 308	630,12	790,25	21
303	158,74	199,08	5
304 e 305 parte	302,65	379,56	10
305 parte	115,64	145,02	4
306	211,53	265,29	7
307	163,81	205,44	5

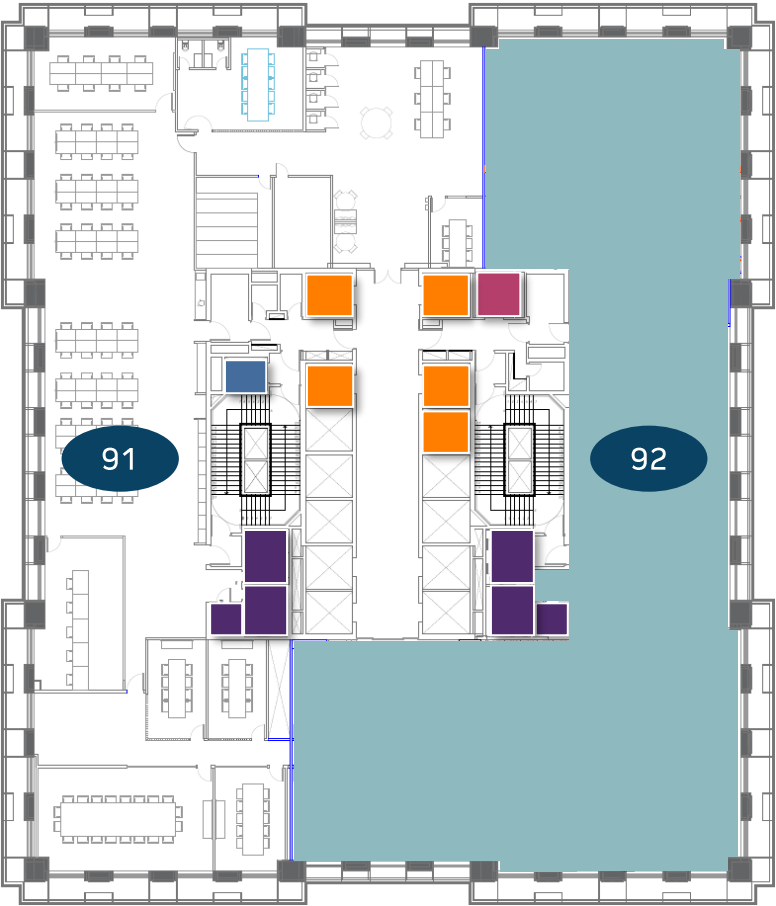
Edifício Continental Tower

Conjunto 307 – 3º Pavimento



Edifício Continental Tower

Quadro de Áreas - 9º Pavimento – Conjunto disponível a partir de Out/25



- CONJUNTO VAGO
- CONJUNTO LOCADO
- ELEVADOR DE SERVIÇO
- ELEVADOR SOCIAL
- ELEVADOR VIP
- SANITÁRIOS

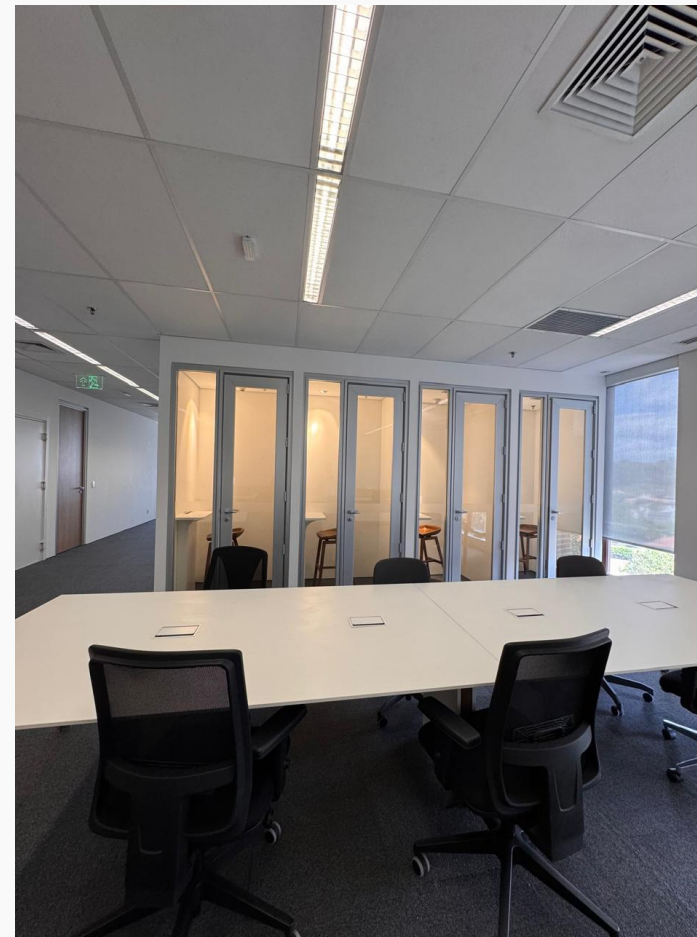
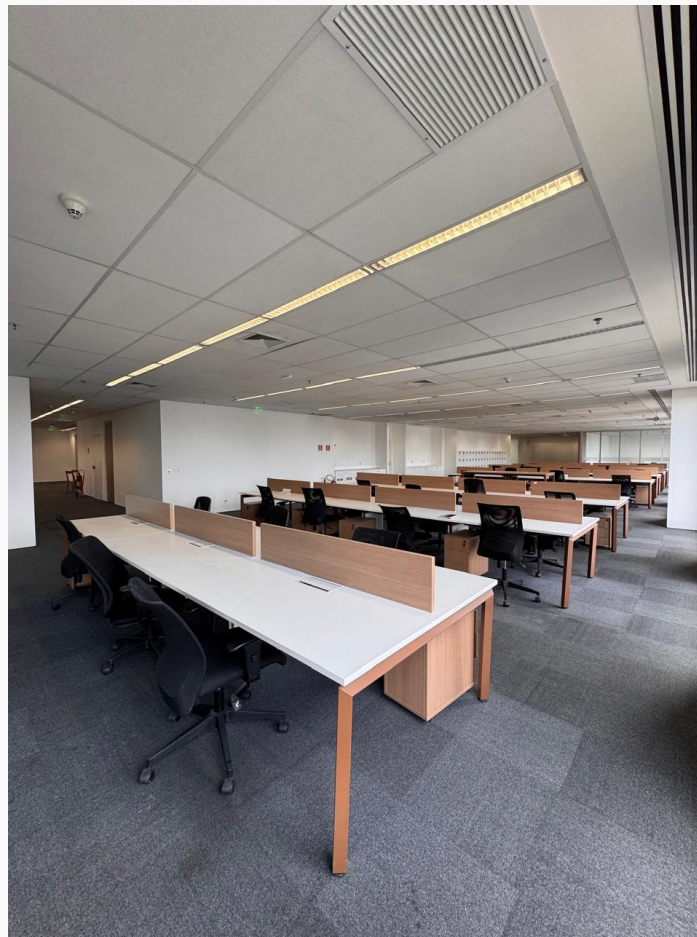
*0 conjunto está com mobiliários.

CONJUNTO	PRIVATIVA	BOMA	VAGAS
91	809,96	899,69	26
92	809,96	913,46	26

Marginal Pinheiros

Edifício Continental Tower

Conjunto 91 – 9º Pavimento



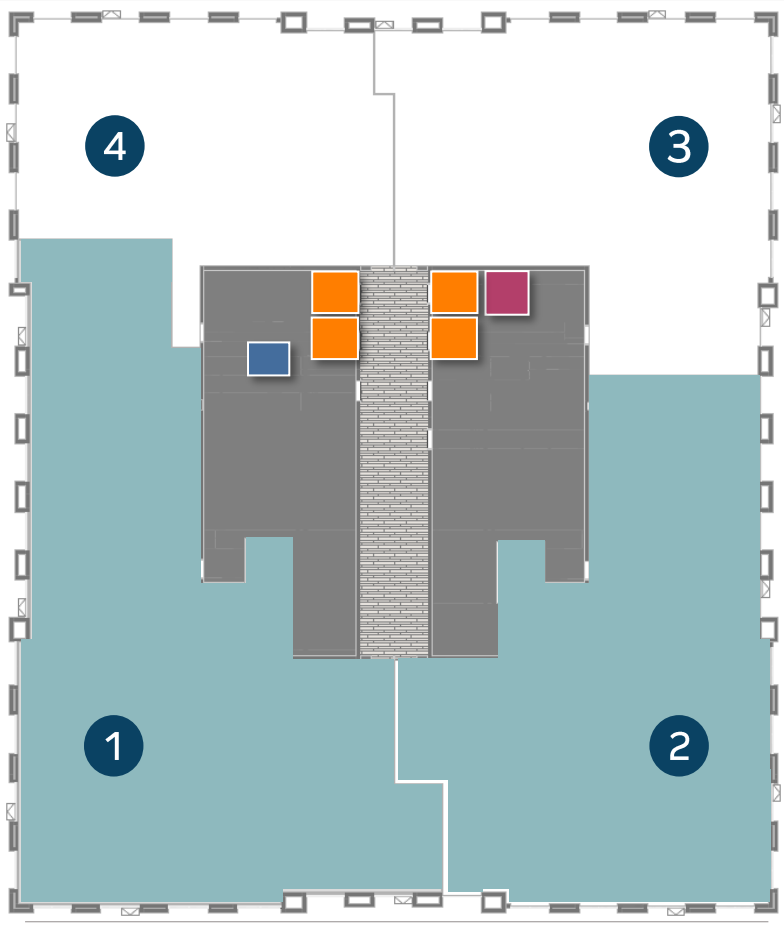
Edifício Continental Tower

Conjunto 91 – 9º Pavimento



Edifício Continental Tower

Quadro de Áreas - 11º Pavimento



- CONJUNTO VAGO
- CONJUNTO LOCADO
- ELEVADOR DE SERVIÇO
- ELEVADOR SOCIAL
- ELEVADOR VIP
- SANITÁRIOS

*Sugestão de divisão, o andar está sem as paredes de divisória entre os conjuntos 3 e 4.

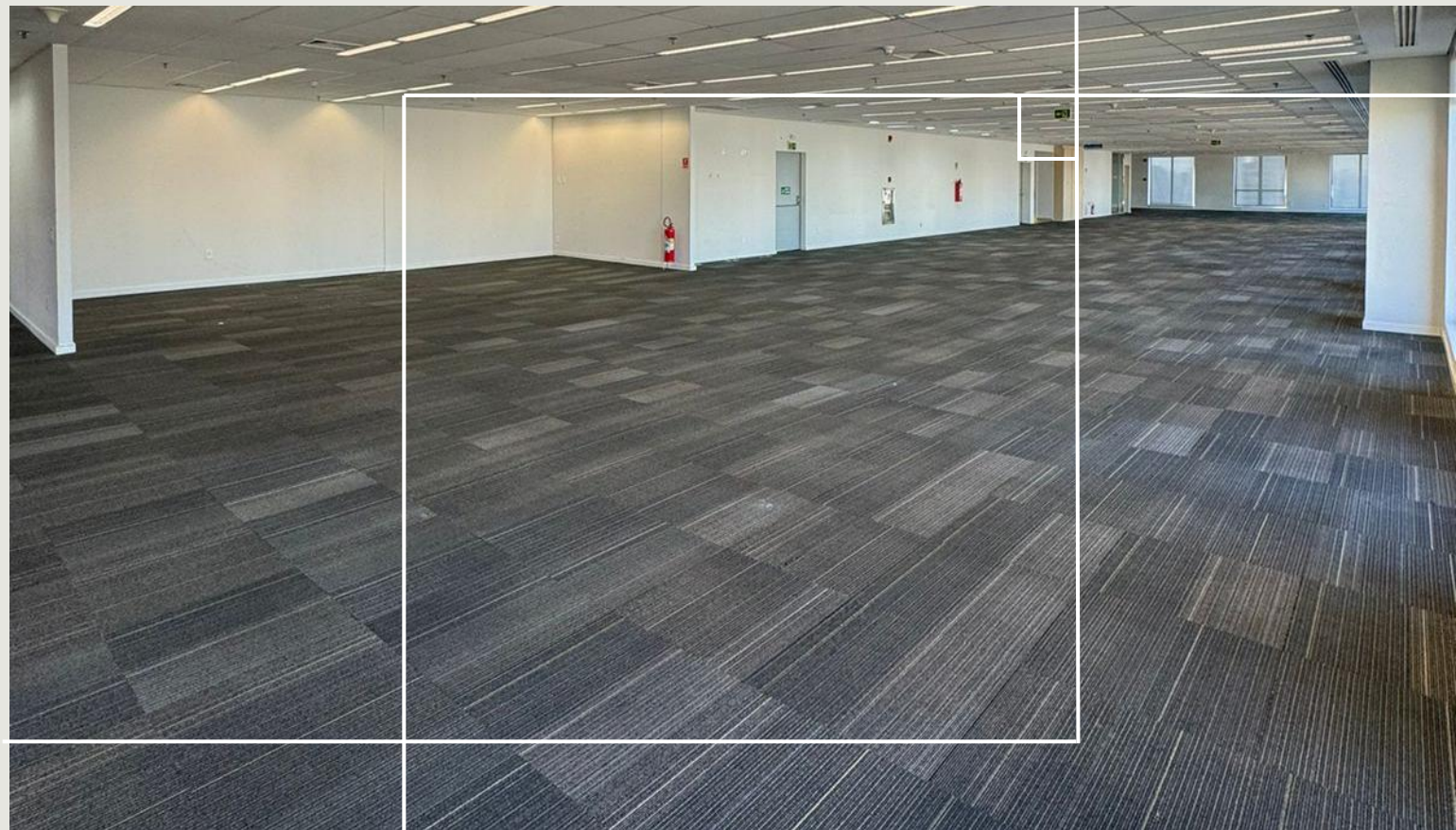
CONJUNTO	PRIVATIVA	BOMA	VAGAS
1101	547,38	612,67	18
1102	446,98	500,29	14
1103	349,19	390,84	11
1104	276,37	309,34	9

Edifício Continental Tower

Conjuntos 1103 e 1104 – 11º Pavimento

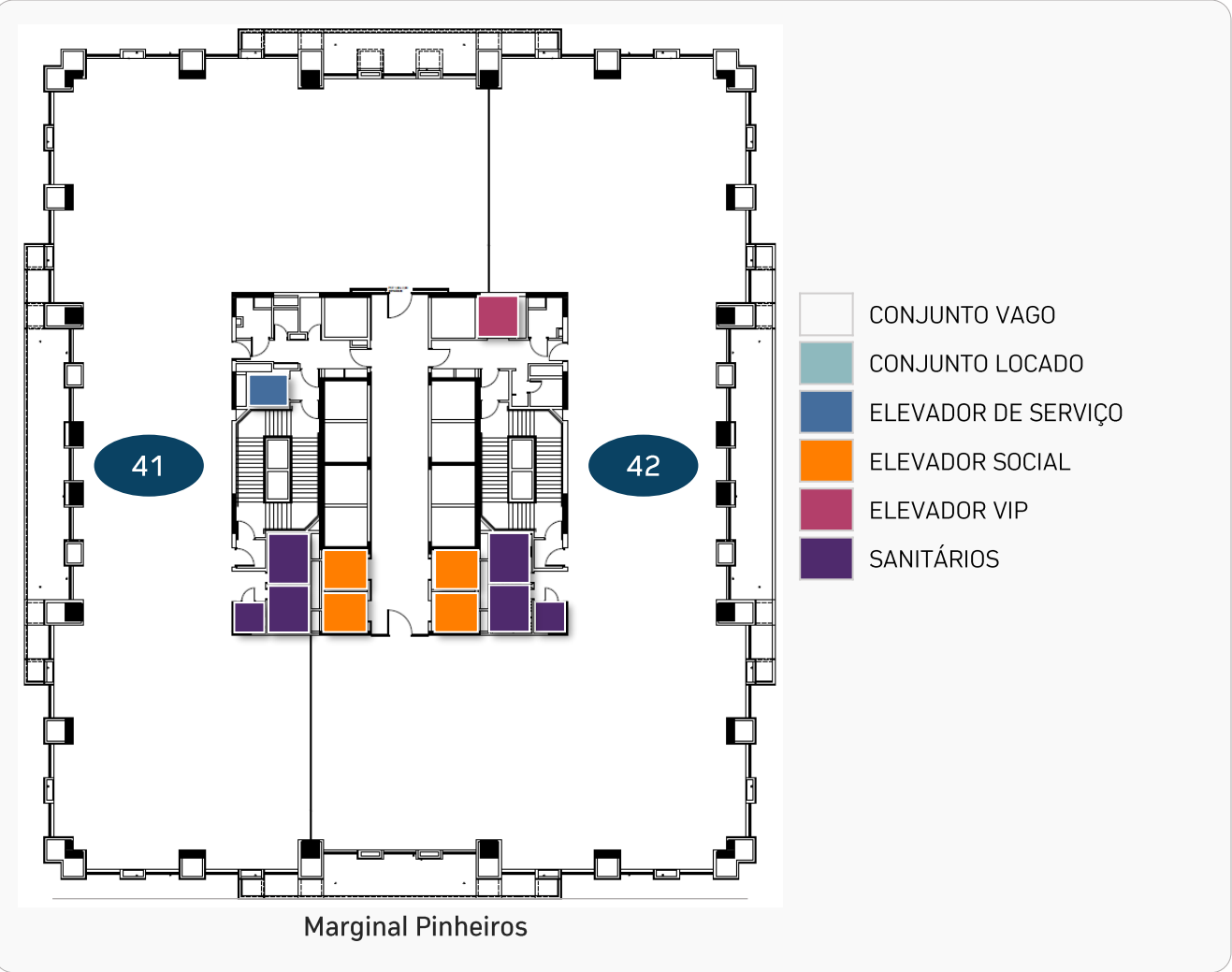


■
Pavimentos
Disponíveis



Edifício Continental Tower

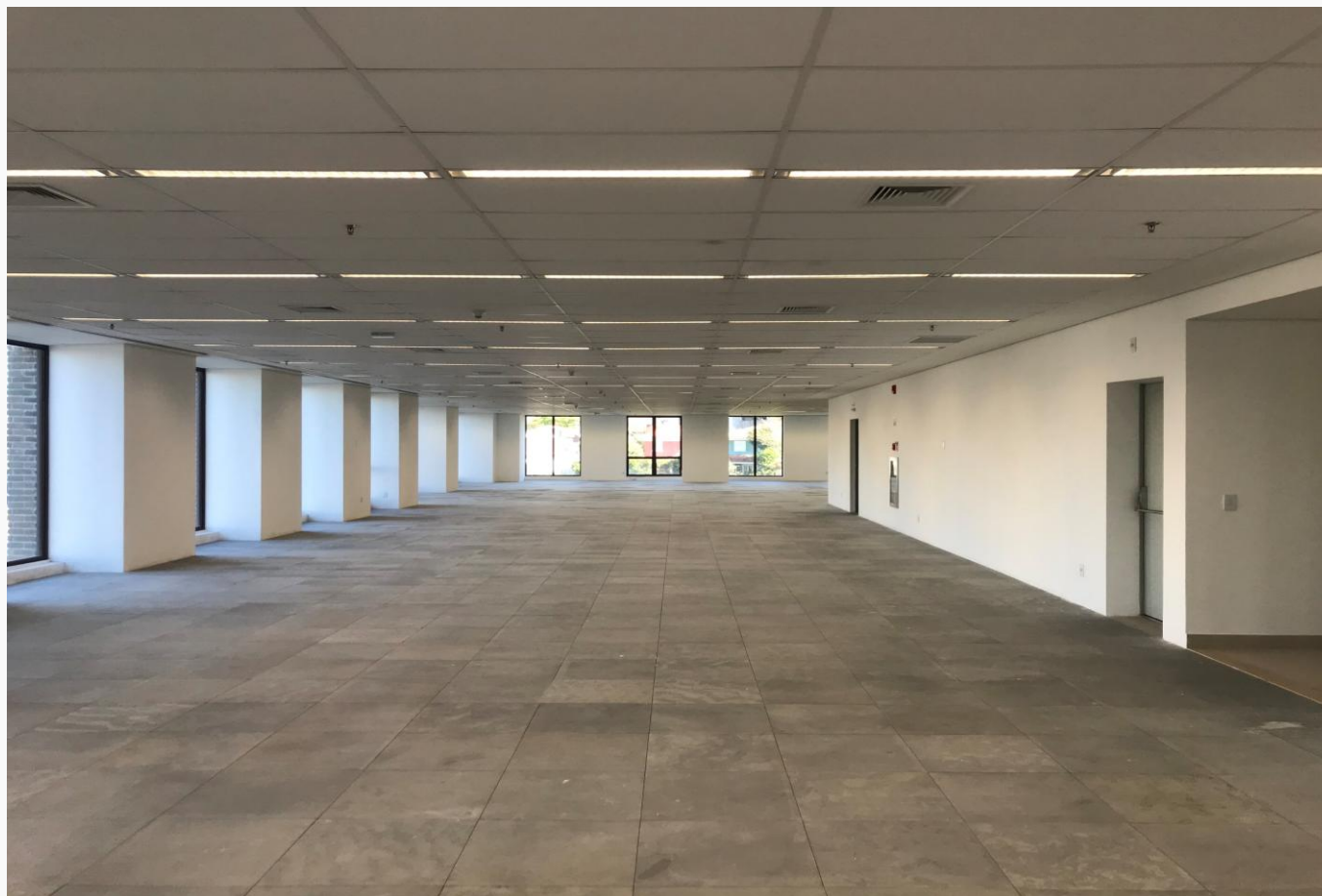
Quadro de Áreas - 4º Pavimento



CONJUNTO	PRIVATIVA	BOMA	VAGAS
41	906,41	985,44	26
42	906,41	999,20	26

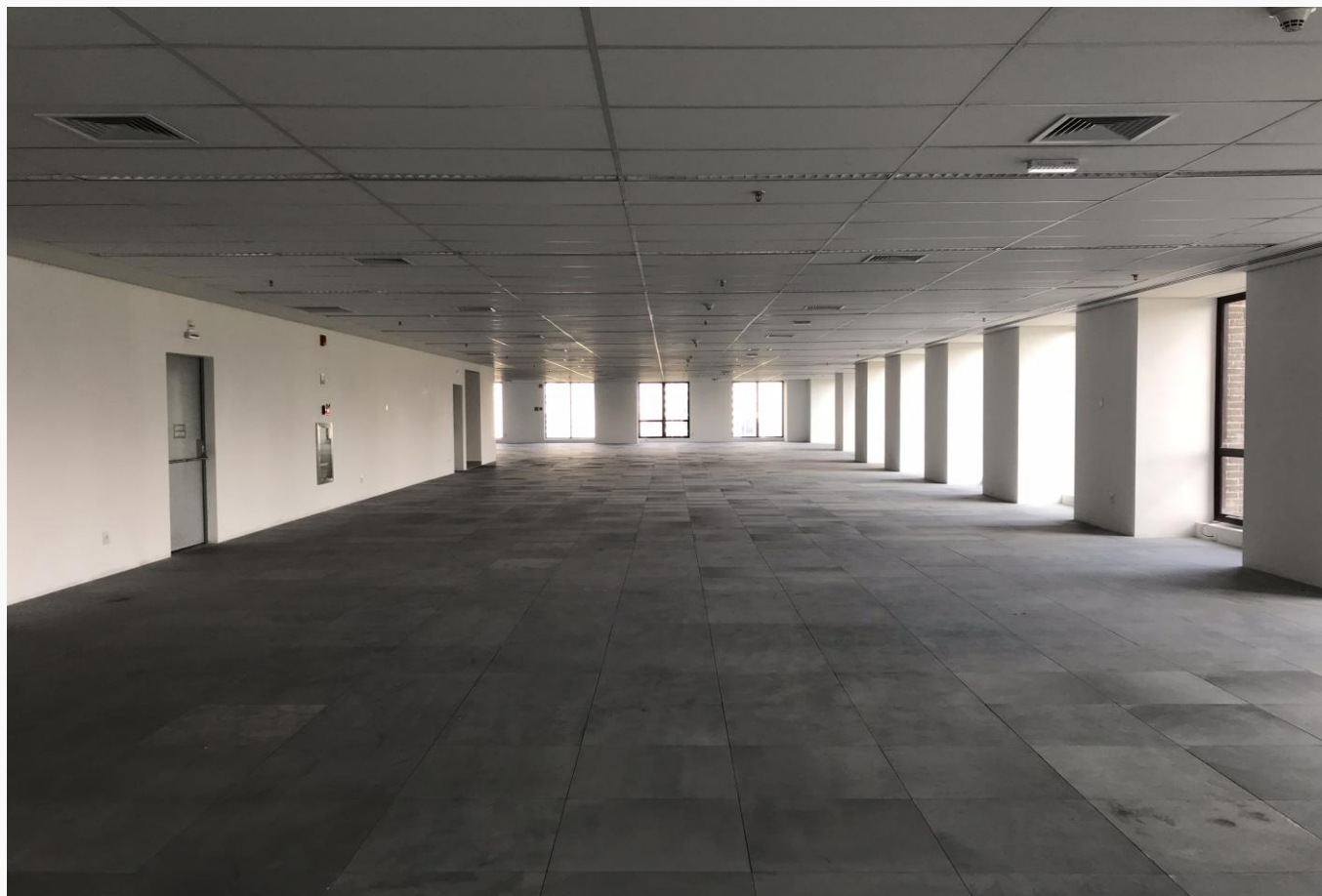
Edifício Continental Tower

Conjunto Disponível – 4º Pavimento



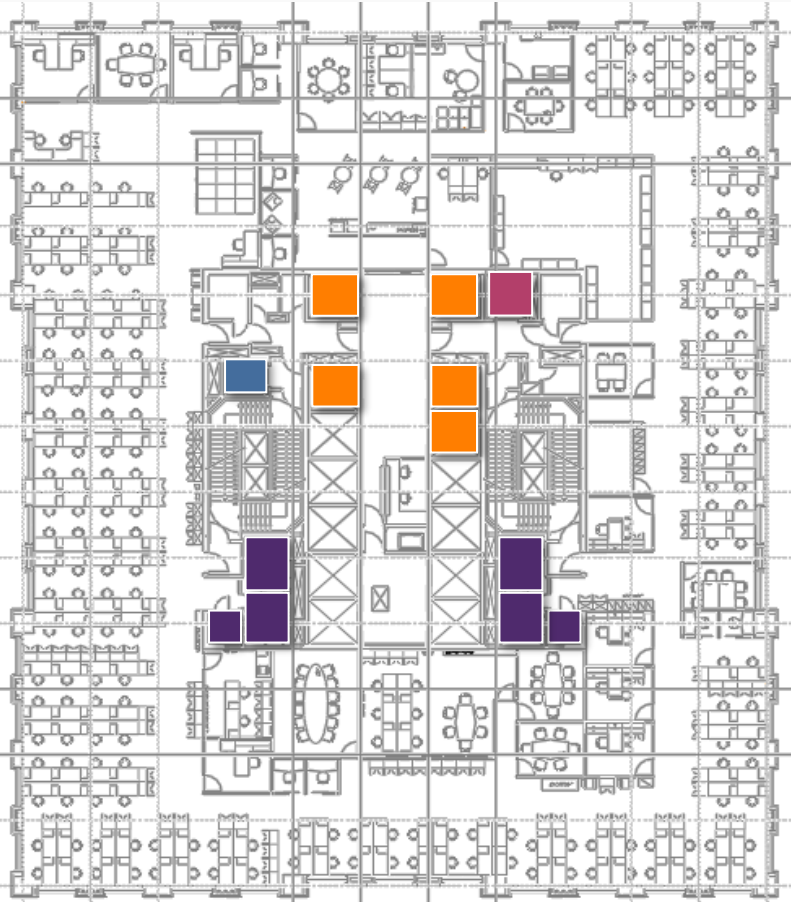
Edifício Continental Tower

Conjunto Disponível – 4º Pavimento



Edifício Continental Tower

Quadro de Áreas - 12º Pavimento



- CONJUNTO VAGO
- CONJUNTO LOCADO
- ELEVADOR DE SERVIÇO
- ELEVADOR SOCIAL
- ELEVADOR VIP
- SANITÁRIOS

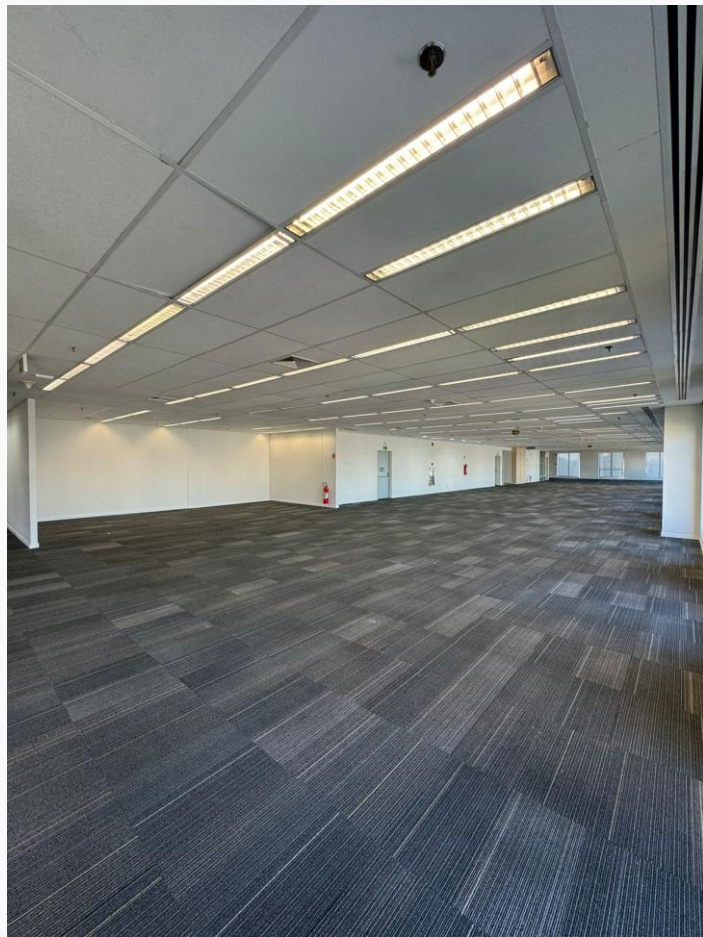
*Sugestão de layout, o andar está sem mobiliários.

Marginal Pinheiros

CONJUNTO	PRIVATIVA	BOMA	VAGAS
1201	1.619,92	1.792,06	52

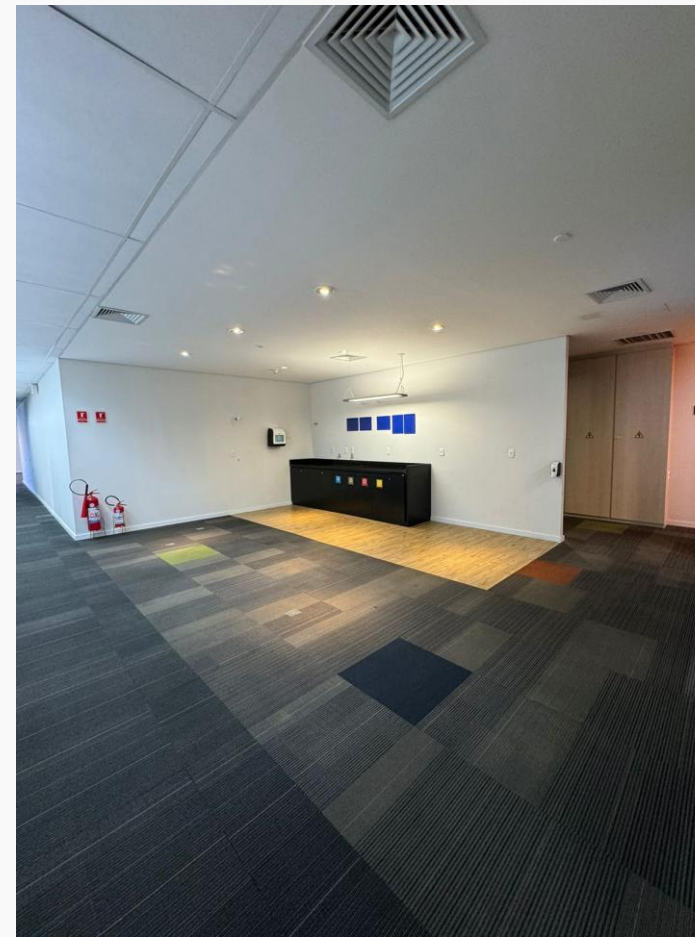
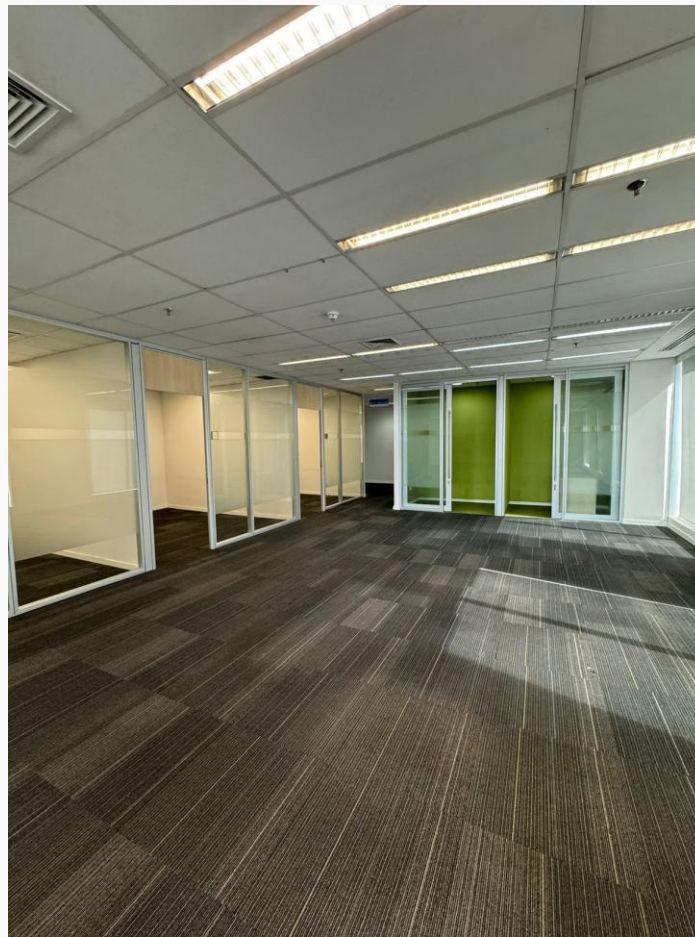
Edifício Continental Tower

Conjunto 1201 – 12º Pavimento



Edifício Continental Tower

Conjunto 1201 – 12º Pavimento



A decorative graphic consisting of a grid of small, light gray dots arranged in a rectangular pattern, located in the top right corner of the page.

■ Av. Brigadeiro Faria Lima, nº 3600, cj 112,
11º andar - Itaim Bibi - São Paulo/SP –
CEP 04538-132

hedgeinvest.com.br