



**Torre  
Boa Vista**

■  
Edifício  
Torre  
Boa Vista



# Edifício Torre Boa Vista

Av. Presidente Vargas, 850



Edifício localizado no Centro do Rio de Janeiro.



Localizado em um dos principais eixos comerciais da cidade, com facilidade de acesso.



Atendido por diversas linhas de ônibus municipais e linhas de Trem e Metrô Rio.



Possui diversas opções de alimentação e serviços nas imediações.



Andares a partir de 454,68m<sup>2</sup> de área locável.



50 vagas, inclusas na locação, no Ed. Auto Parque Guanabara



# Edifício Torre Boa Vista

Av. Presidente Vargas, 850



## MOBILIDADE URBANA



**Estação Presidente Vargas** 210m  
Linha 1 e 2

**Estação Uruguiana** 260m  
Linha 1 e 2

**Estação Central do Brasil** 260m  
Linha 1 e 2

## ALIMENTAÇÃO



**Confeitaria Colombo** 800m

**Mercado Leonel M. Brizola** 1,2km

## GERAL



**Drogaria São Paulo** 700m

**CCBB** 1,2km

# Edifício Torre Boa Vista

## Características do Empreendimento



Fachada em pele de vidro e painéis ACM



Térreo, mezanino, 21 pavimentos e cobertura



Plantas de 454,68 a 911,23m<sup>2</sup>



Pé direito livre de 2,48 m



50 vagas, sendo 5 vagas de visitantes



Andares com piso elevado, forro modular e luminárias com distribuição para *open space*.



Ar condicionado com sistema VRF com monitoramento por BMS



Gerador de 170KVAs instalado para atendimento de áreas comuns e 1 elevador.



CFTV composto por 72 câmeras de monitoramento.



Sistema de Combate a Incêndio, rede de Sprinklers, Hidrantes e extintores.



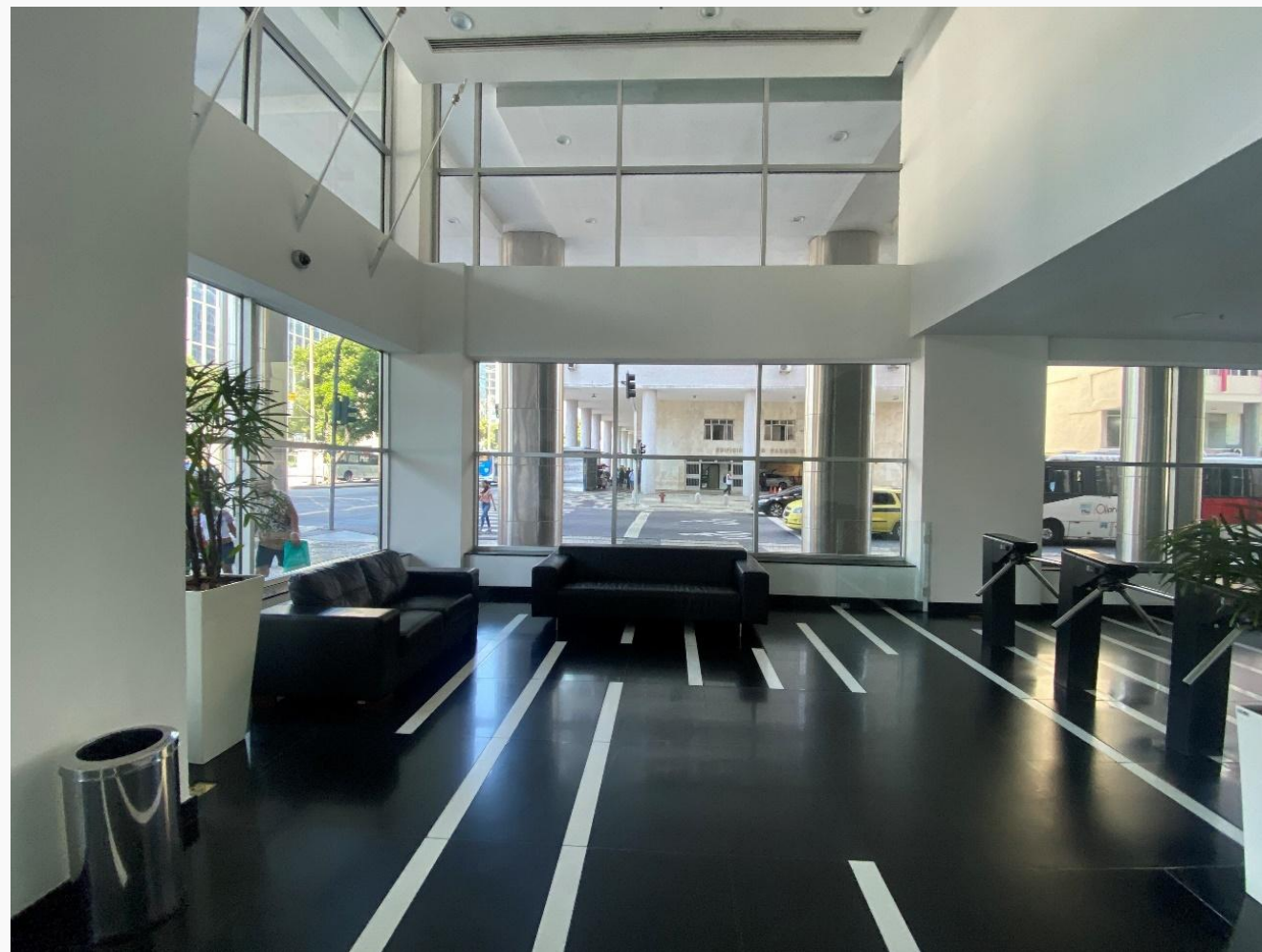
3 elevadores sociais e 1 de carga



Controle de acesso via crachá

# Edifício Torre Boa Vista

Área de Espera



# Edifício Torre Boa Vista

Recepção

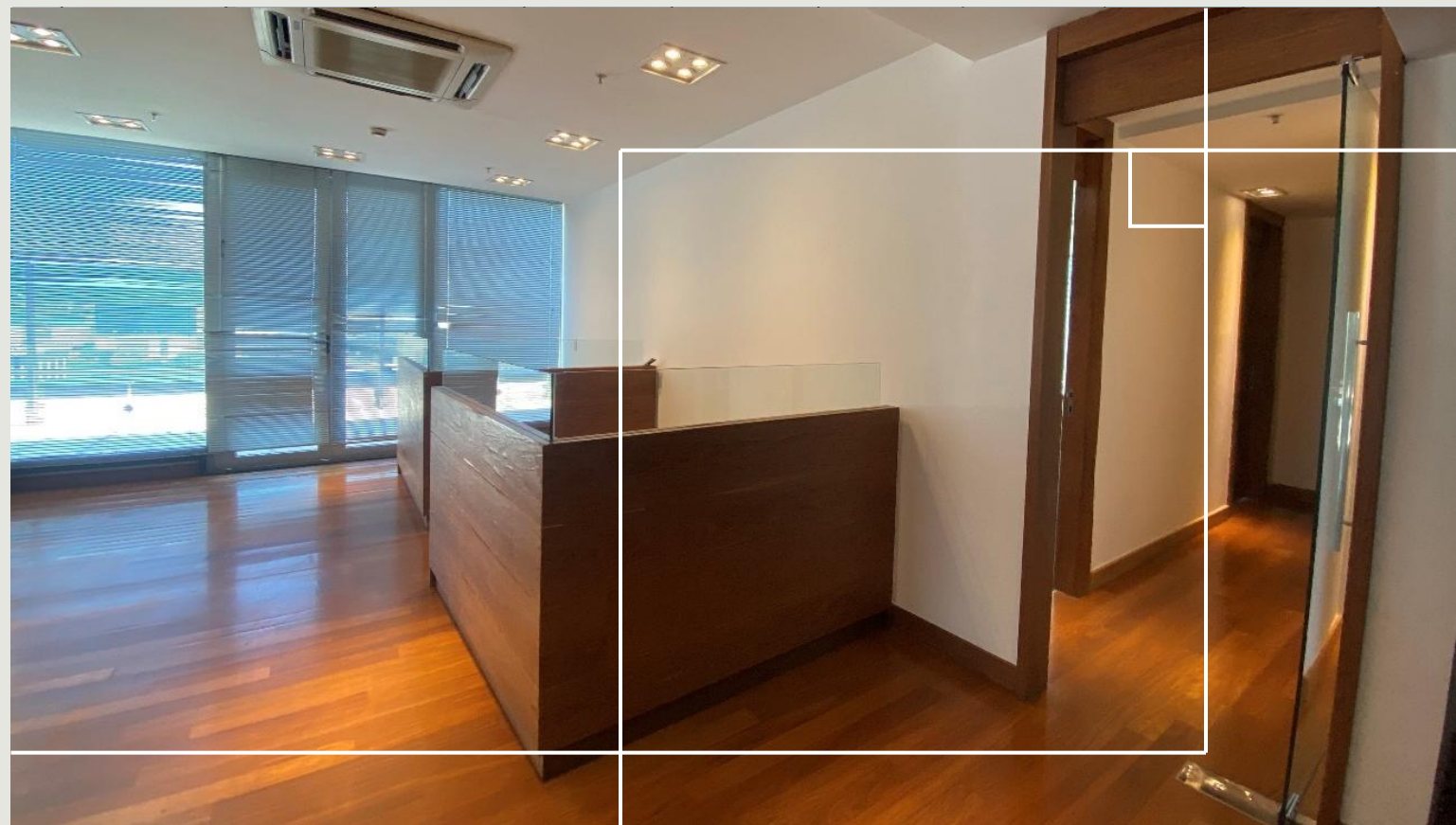


# Edifício Torre Boa Vista

Elevadores



■  
Conjuntos  
Disponíveis



# Edifício Torre Boa Vista

## Quadro de Áreas

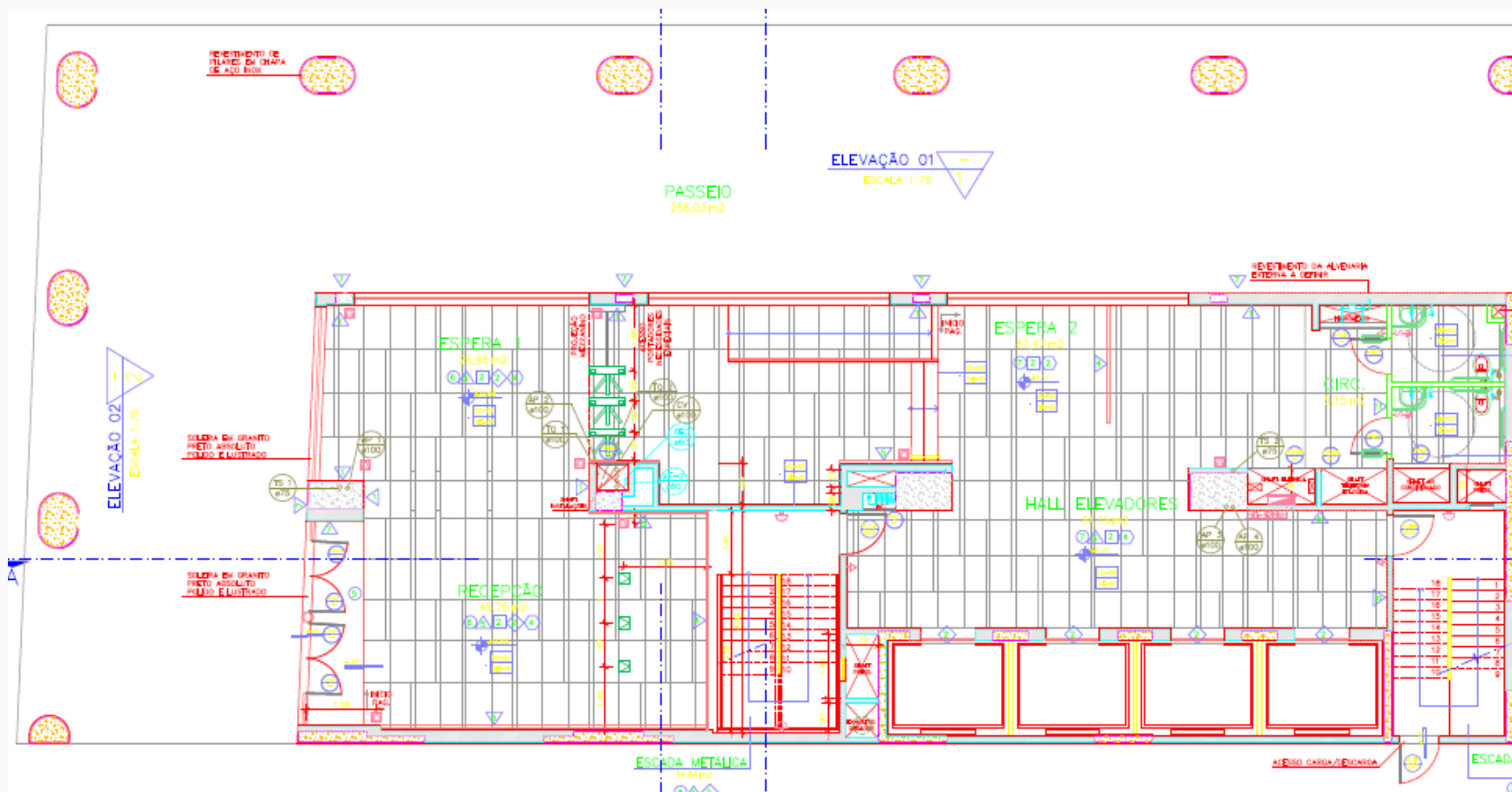
PAVIMENTO	CONJUNTO	LOCÁVEL	VAGAS
2º	201	454,68	2
3º	301	454,68	2
4º	401	458,97	2
5º	501	458,97	2
6º	601	458,97	2
7º	701	458,97	2
8º	801	458,97	2
9º	901	458,97	2
10º	1001	458,97	2
11º	1101	458,97	2
12º	1201	458,97	2

PAVIMENTO	CONJUNTO	LOCÁVEL	VAGAS
13º	1301	458,97	2
14º	1401	458,97	2
15º	1501	458,97	2
16º	1601	458,97	2
17º	1701	458,97	2
18º	1801	458,97	2
19º	1901	458,97	2
20º	2001	458,97	2
21º	2101	458,97	2
22º e 23º	2201	911,23	5
TOTAL		10.082,05	45 + 5 VISITANTES

Locado  Disponível

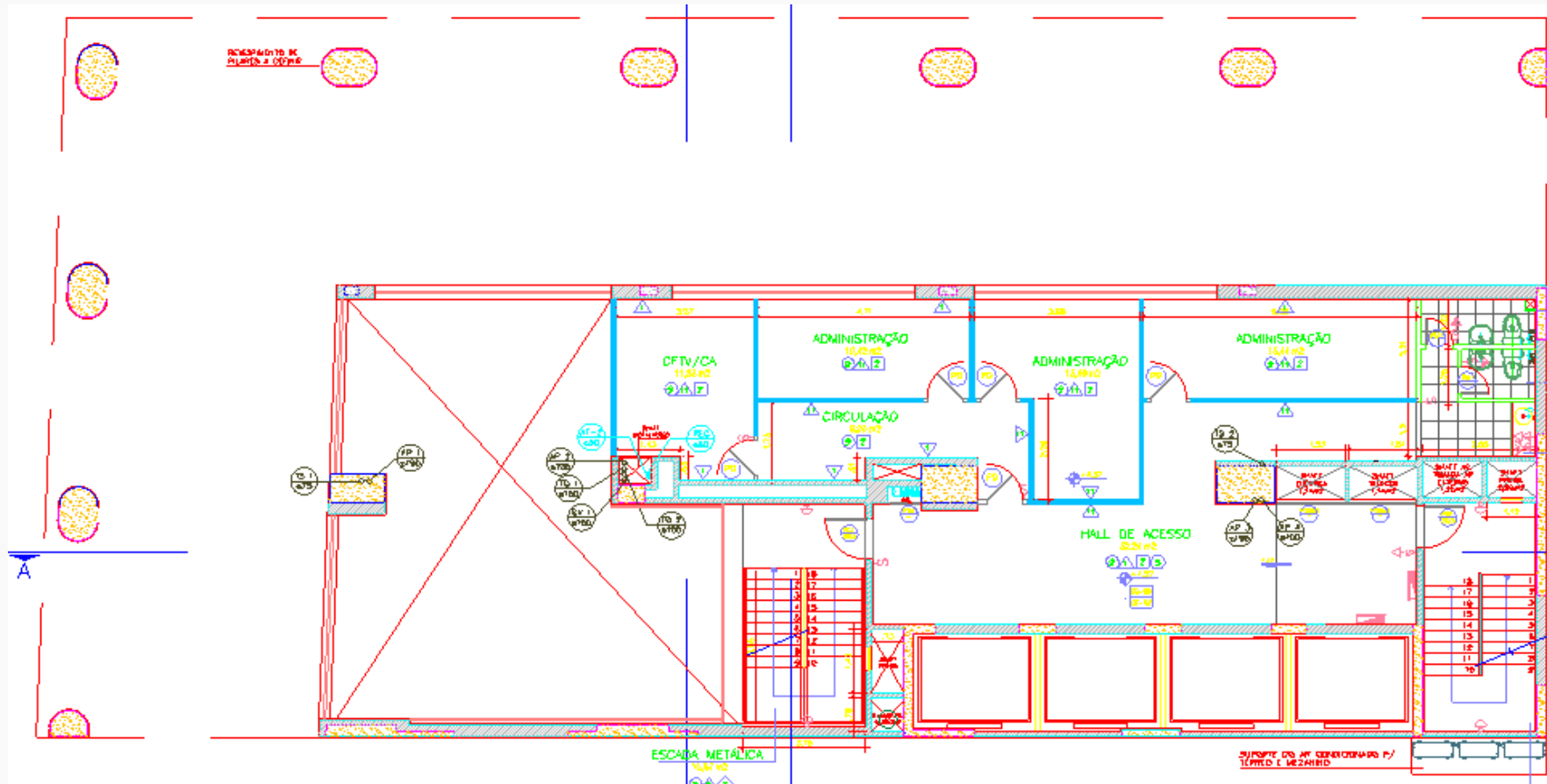
# Edifício Torre Boa Vista

Térreo



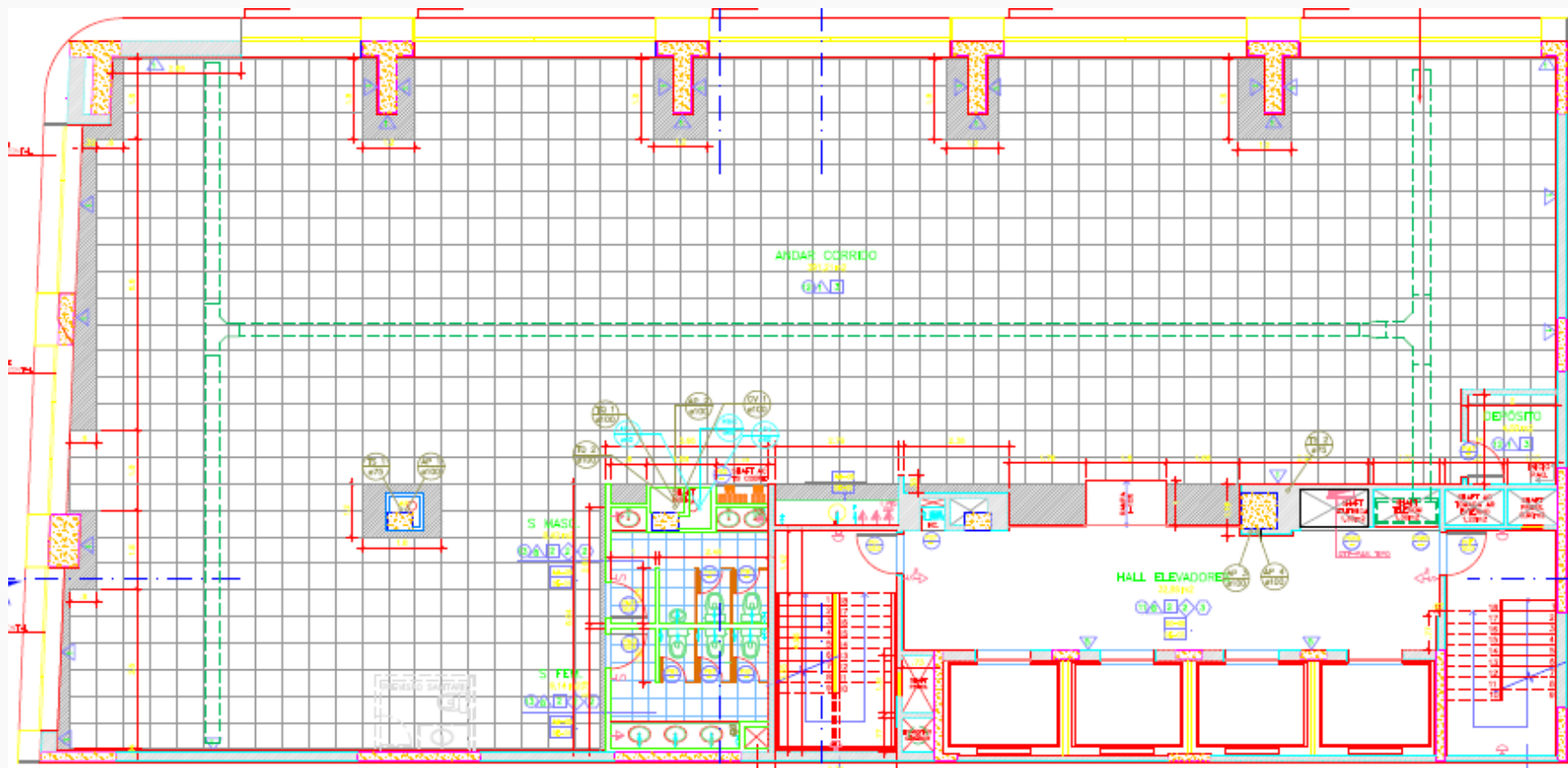
# Edifício Torre Boa Vista

Mezanino



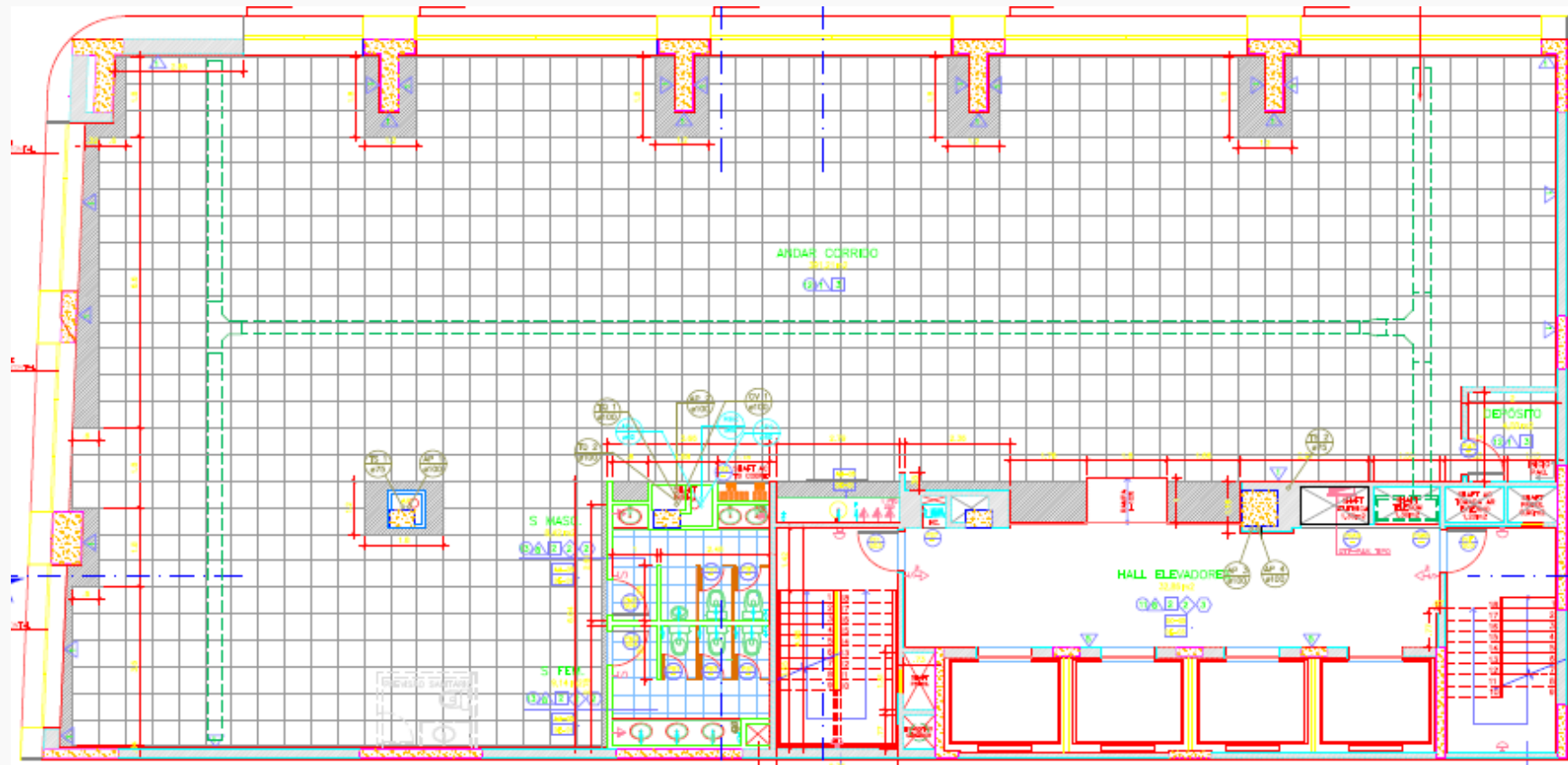
# Edifício Torre Boa Vista

Conjunto 201 – 2º pavimento



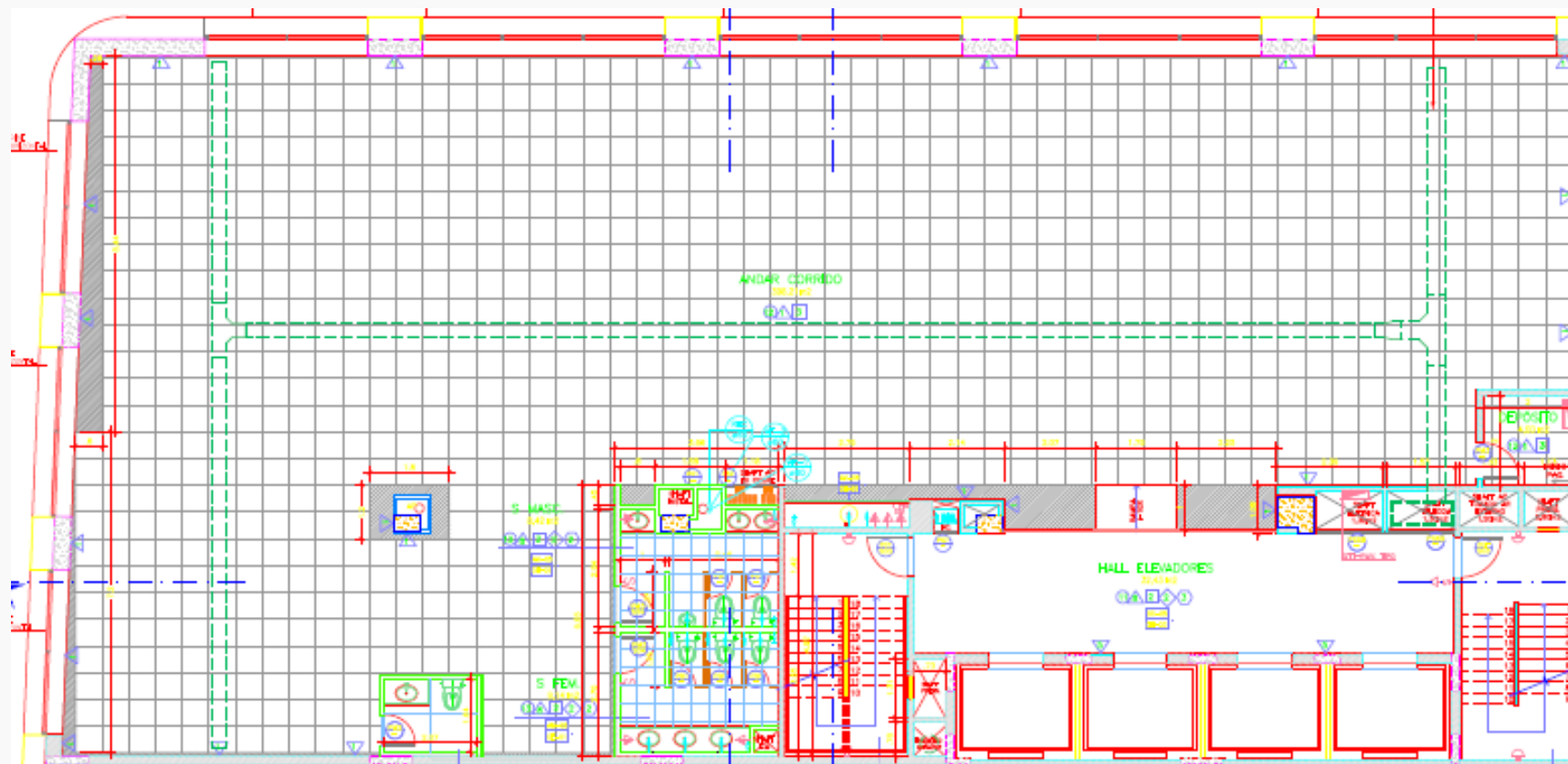
# Edifício Torre Boa Vista

Conjunto 301 – 3º pavimento



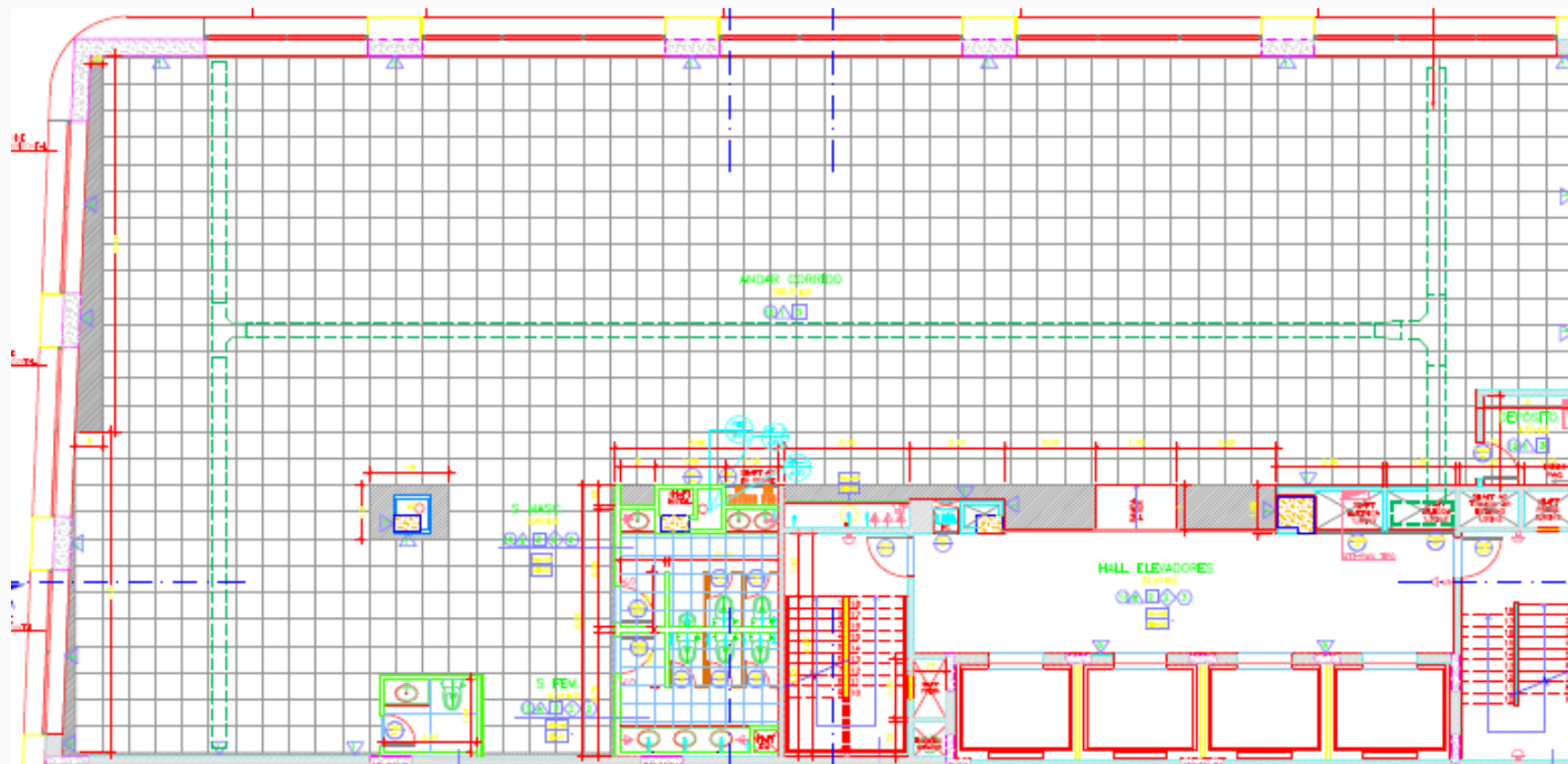
# Edifício Torre Boa Vista

Conjunto 401 – 4º pavimento



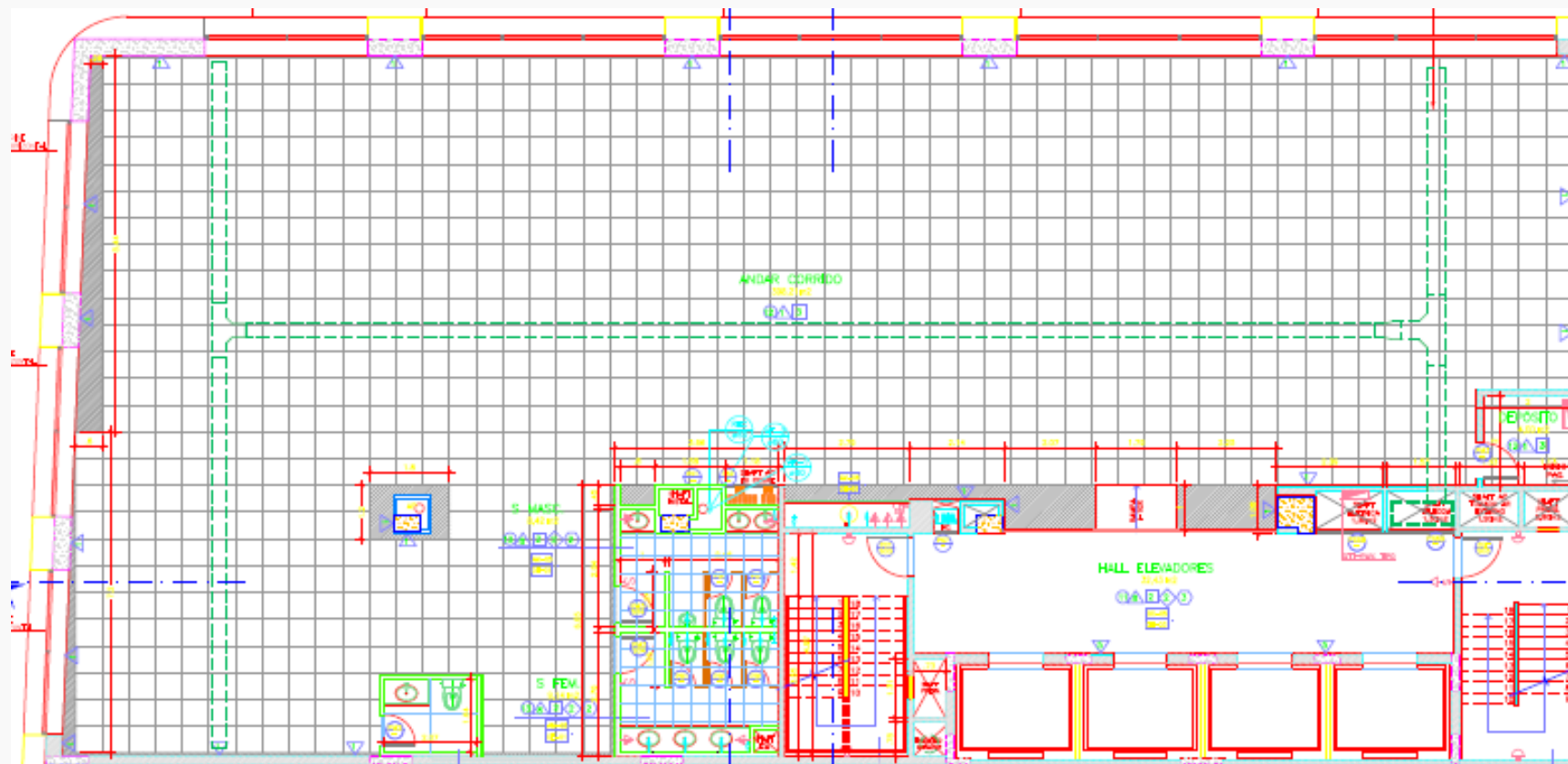
# Edifício Torre Boa Vista

Conjunto 501 – 5º pavimento



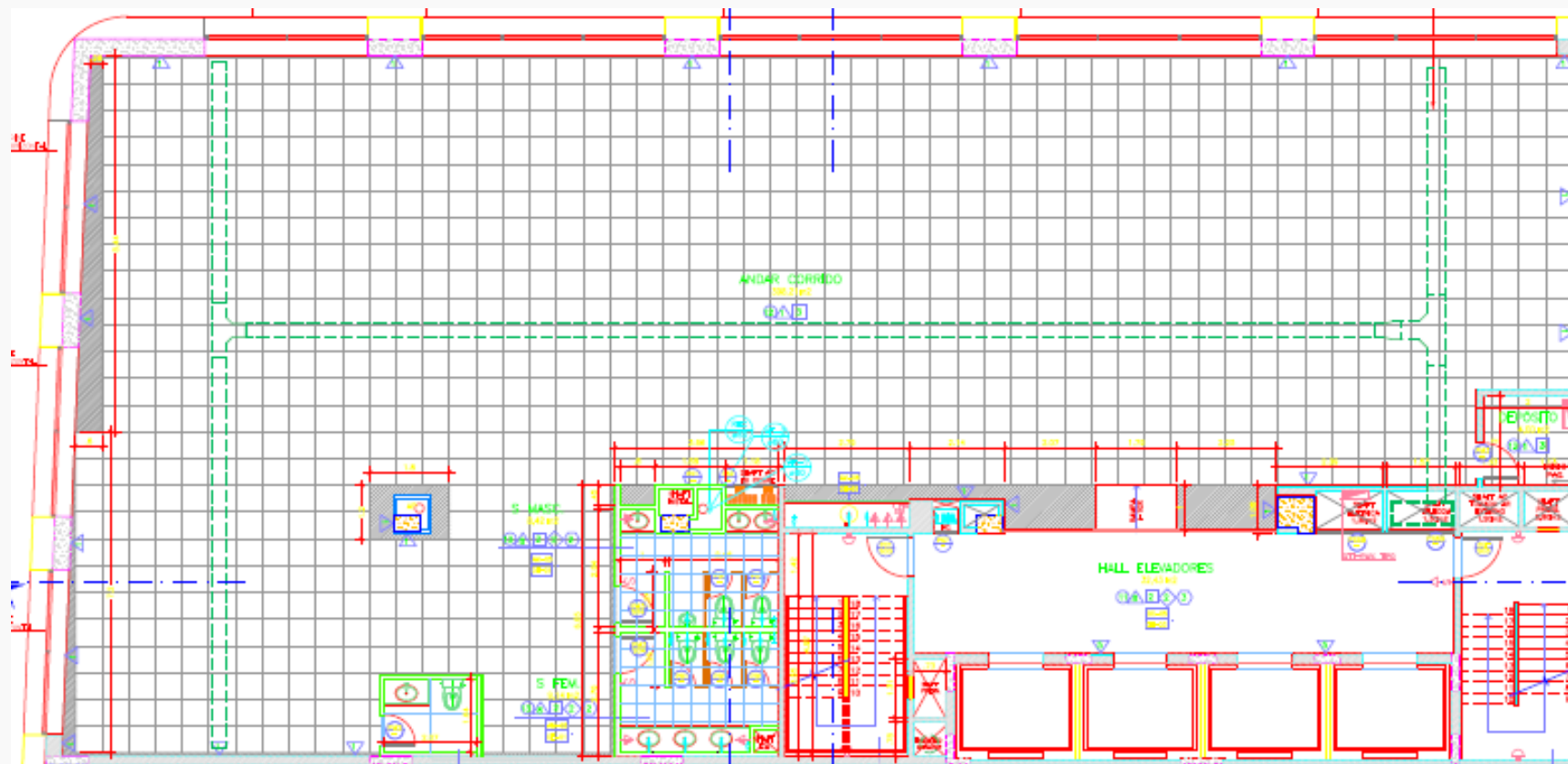
# Edifício Torre Boa Vista

Conjunto 601 – 6º pavimento



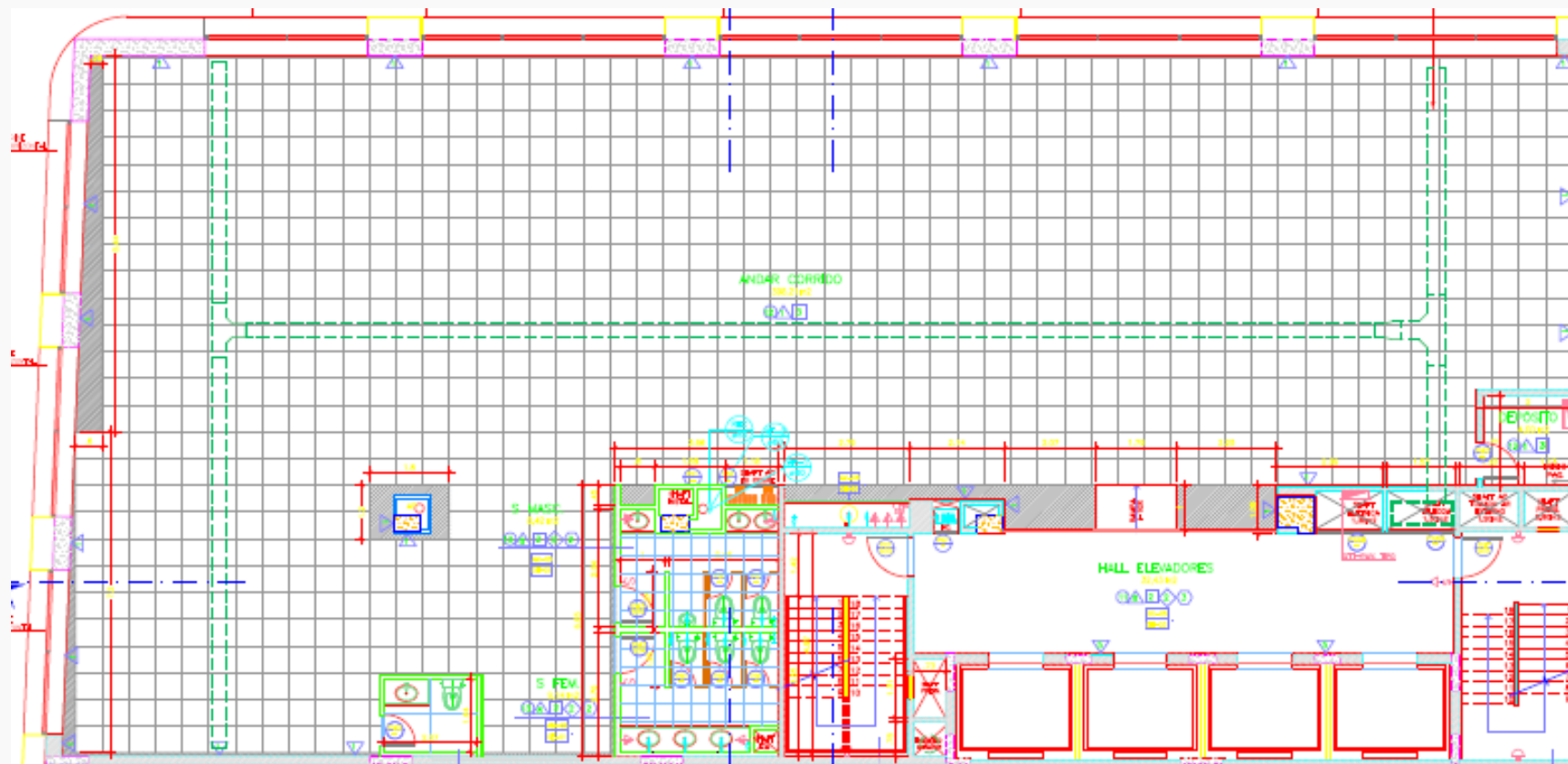
# Edifício Torre Boa Vista

Conjunto 701 – 7º pavimento



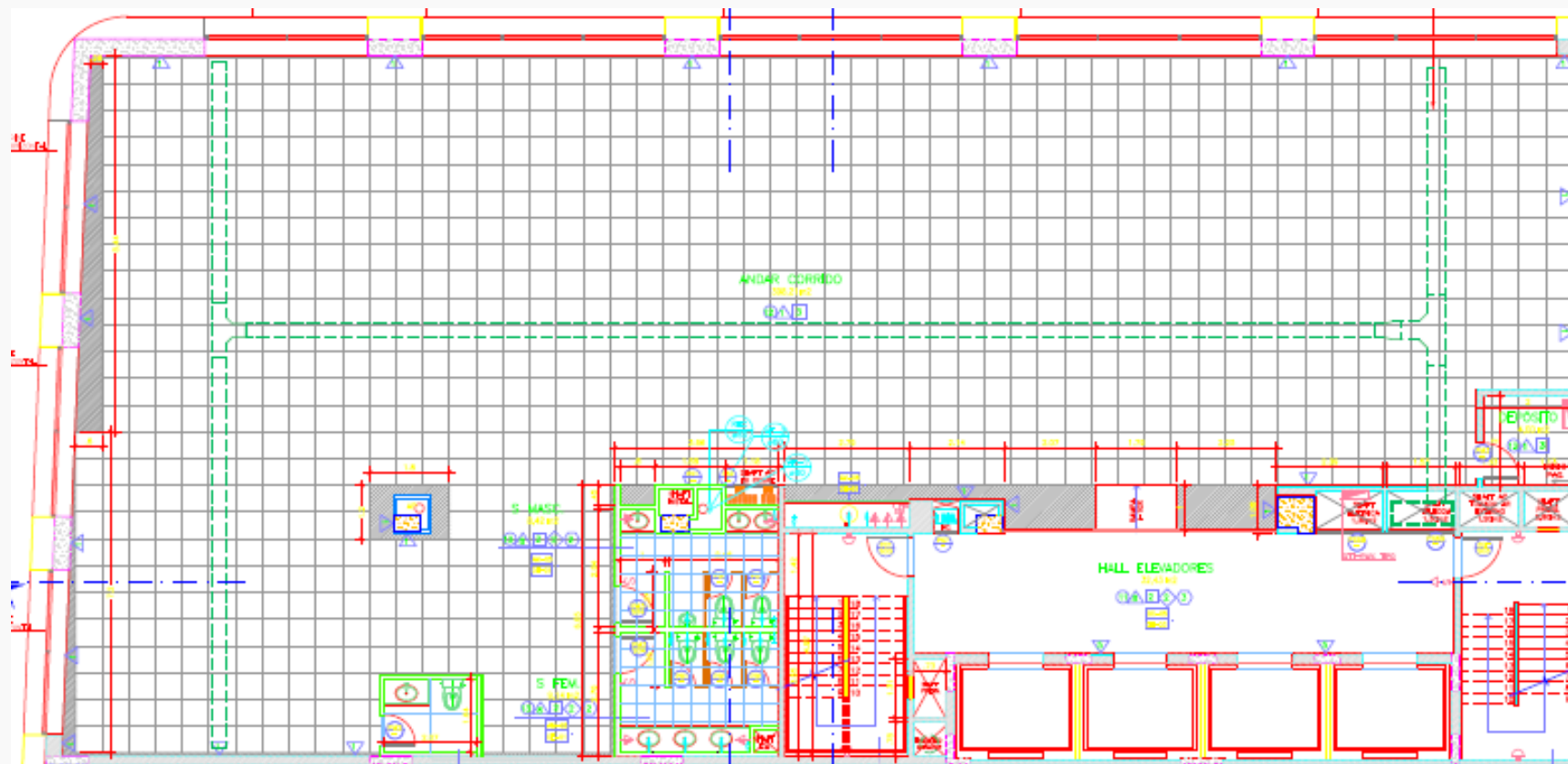
# Edifício Torre Boa Vista

Conjunto 801 – 8º pavimento



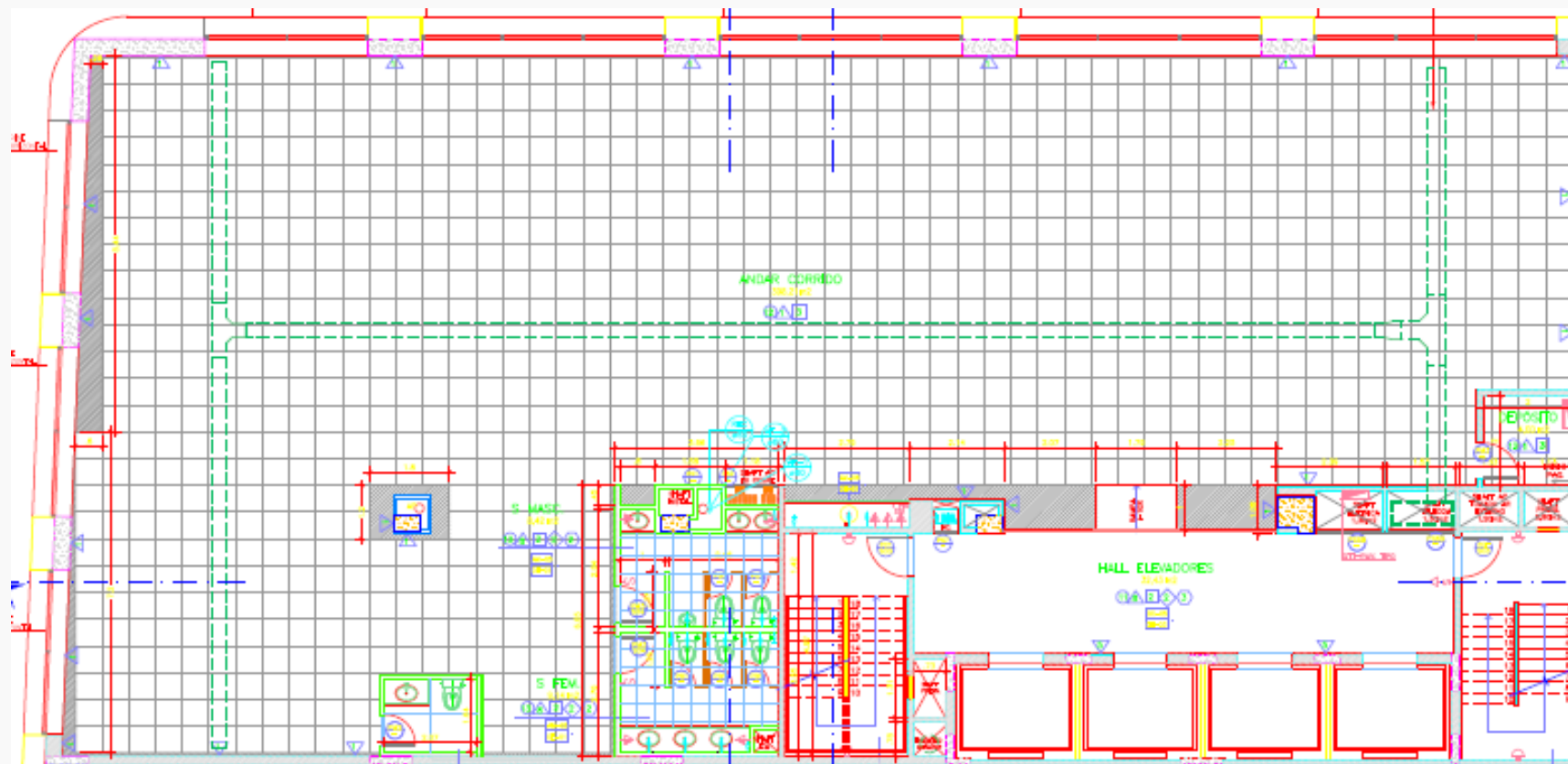
# Edifício Torre Boa Vista

Conjunto 901 – 9º pavimento



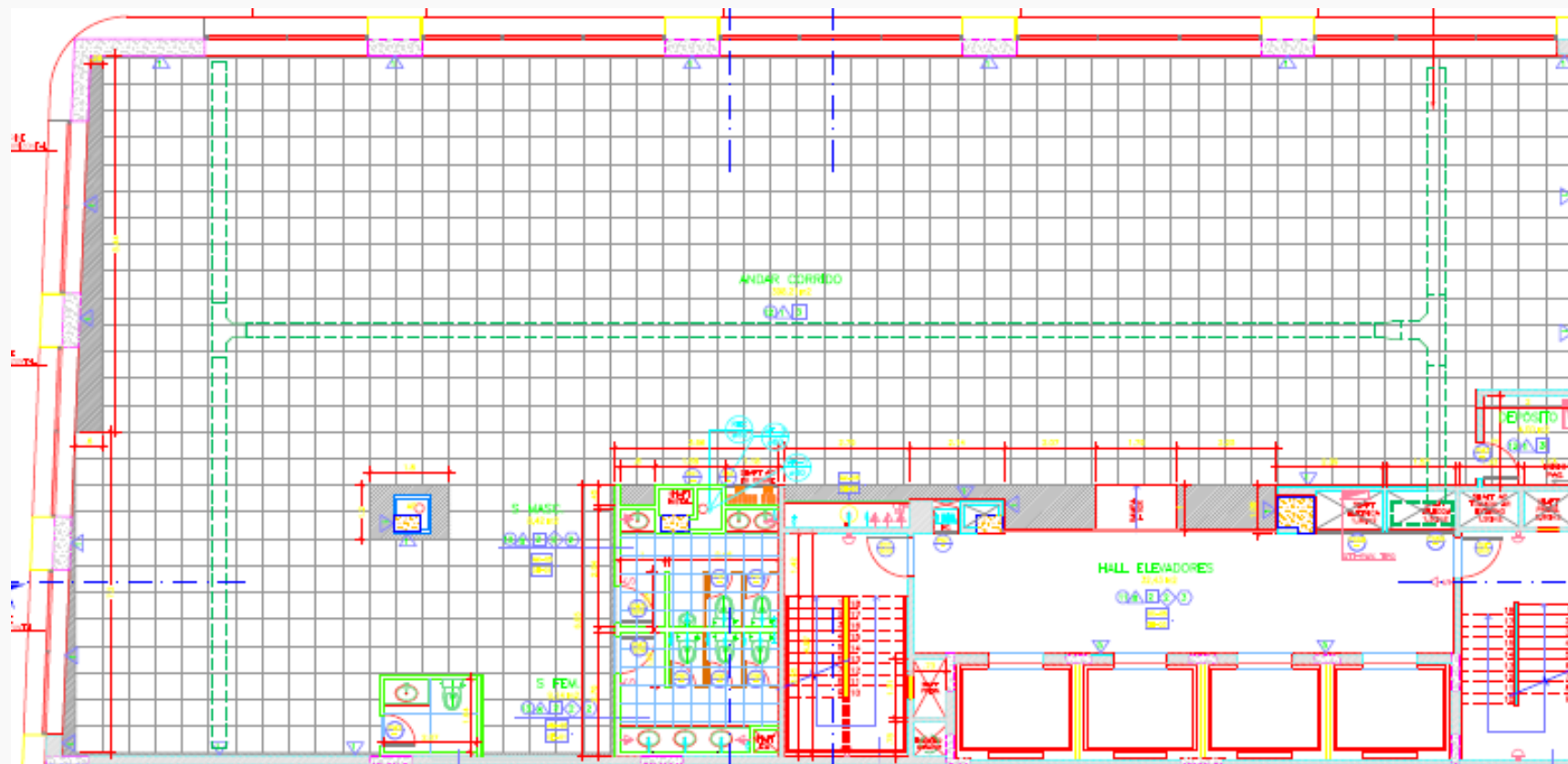
# Edifício Torre Boa Vista

Conjunto 1001 – 10º pavimento



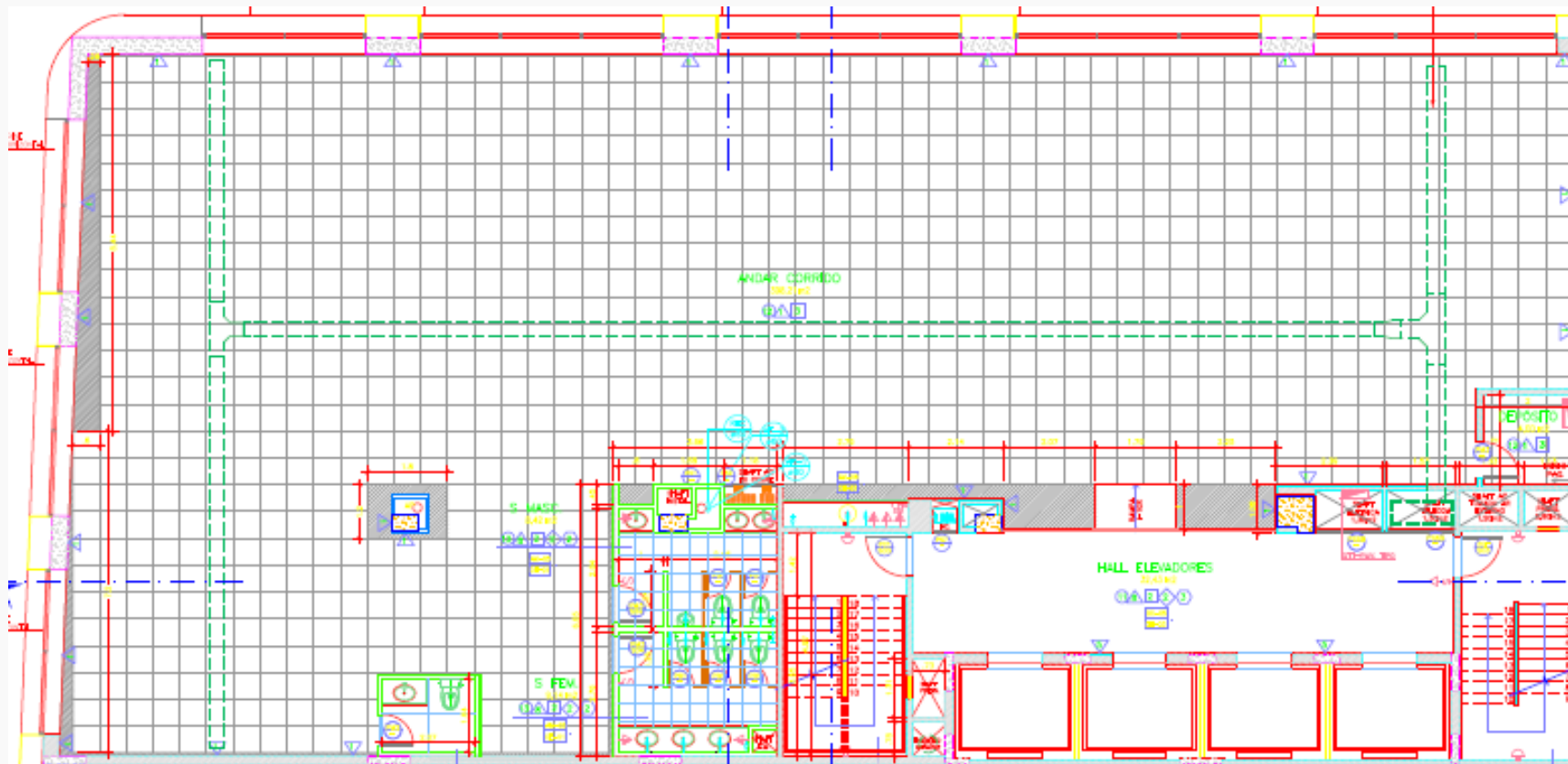
# Edifício Torre Boa Vista

Conjunto 1101 – 11º pavimento



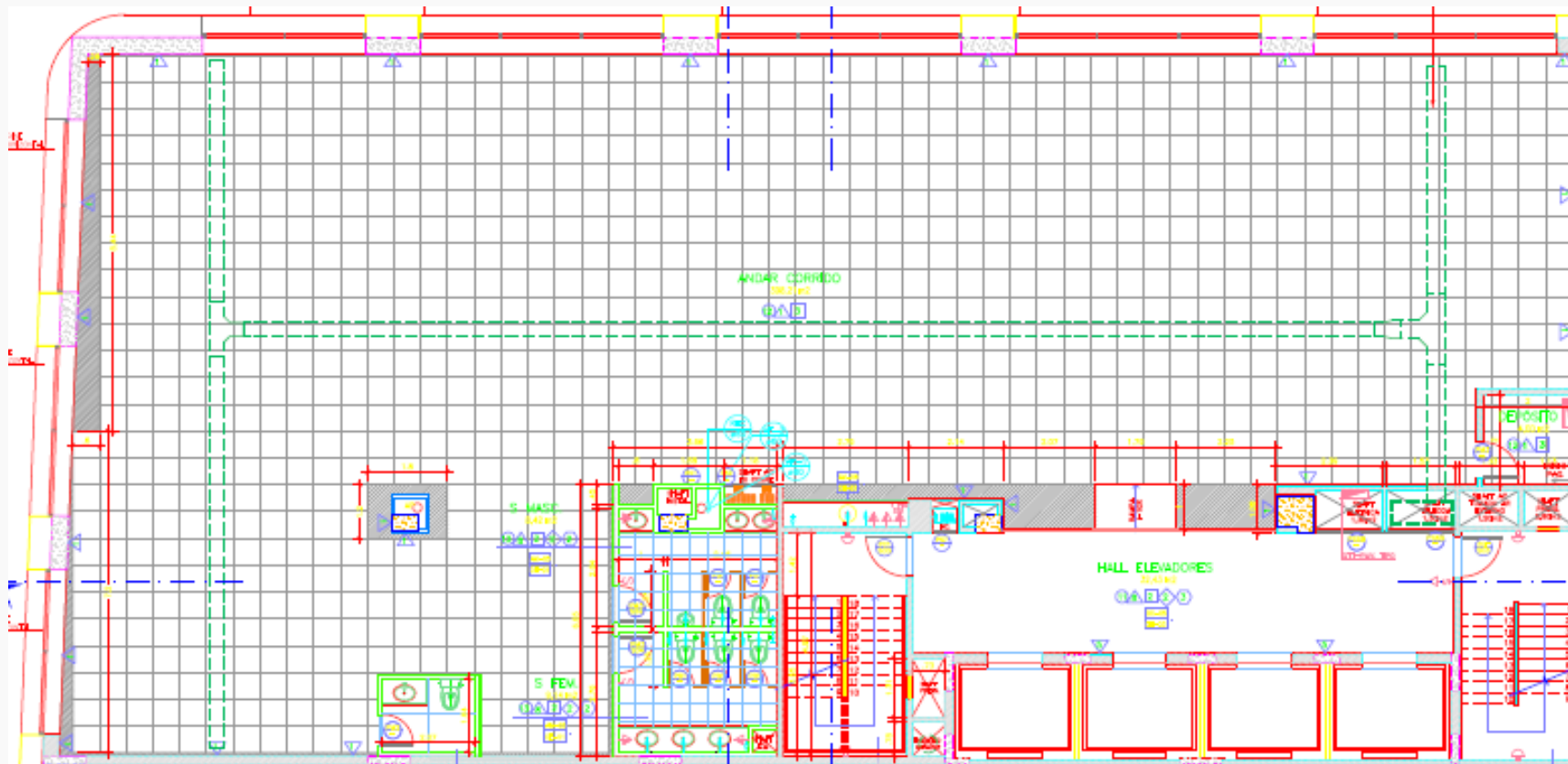
# Edifício Torre Boa Vista

Conjunto 1201 – 12º pavimento



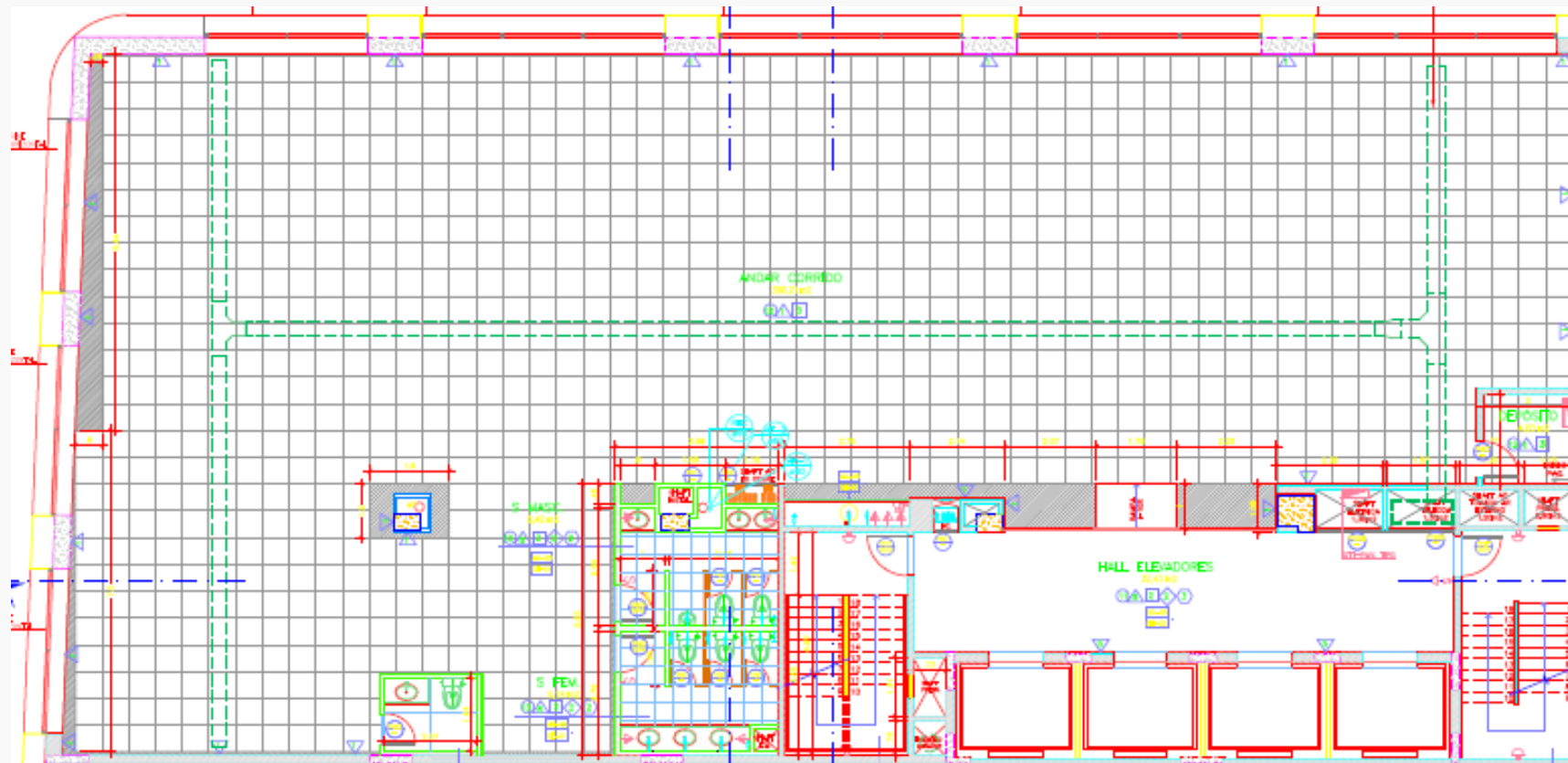
# Edifício Torre Boa Vista

Conjunto 1301 – 13º pavimento



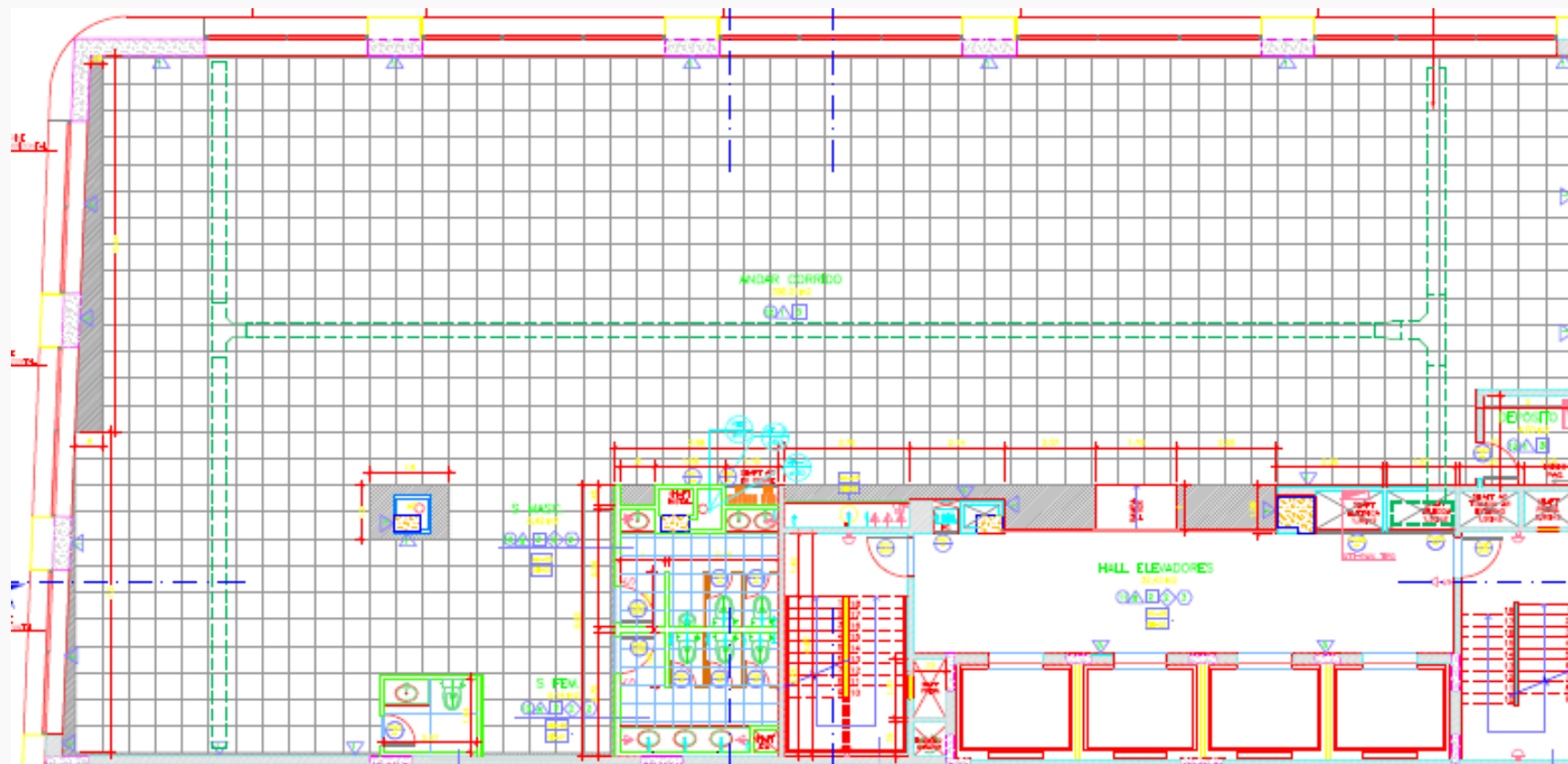
# Edifício Torre Boa Vista

Conjunto 1401 – 14º pavimento



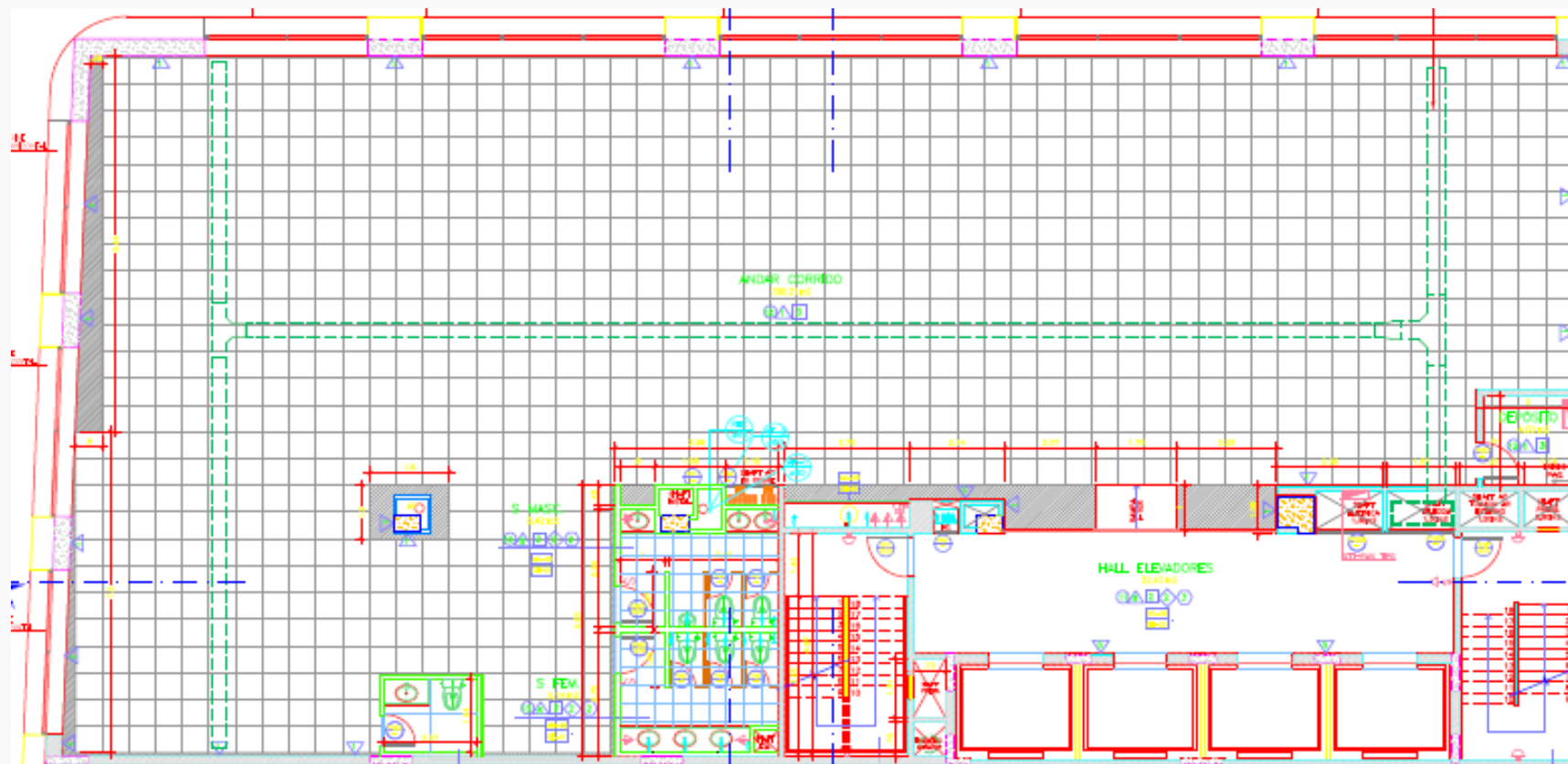
# Edifício Torre Boa Vista

Conjunto 1501 – 15º pavimento



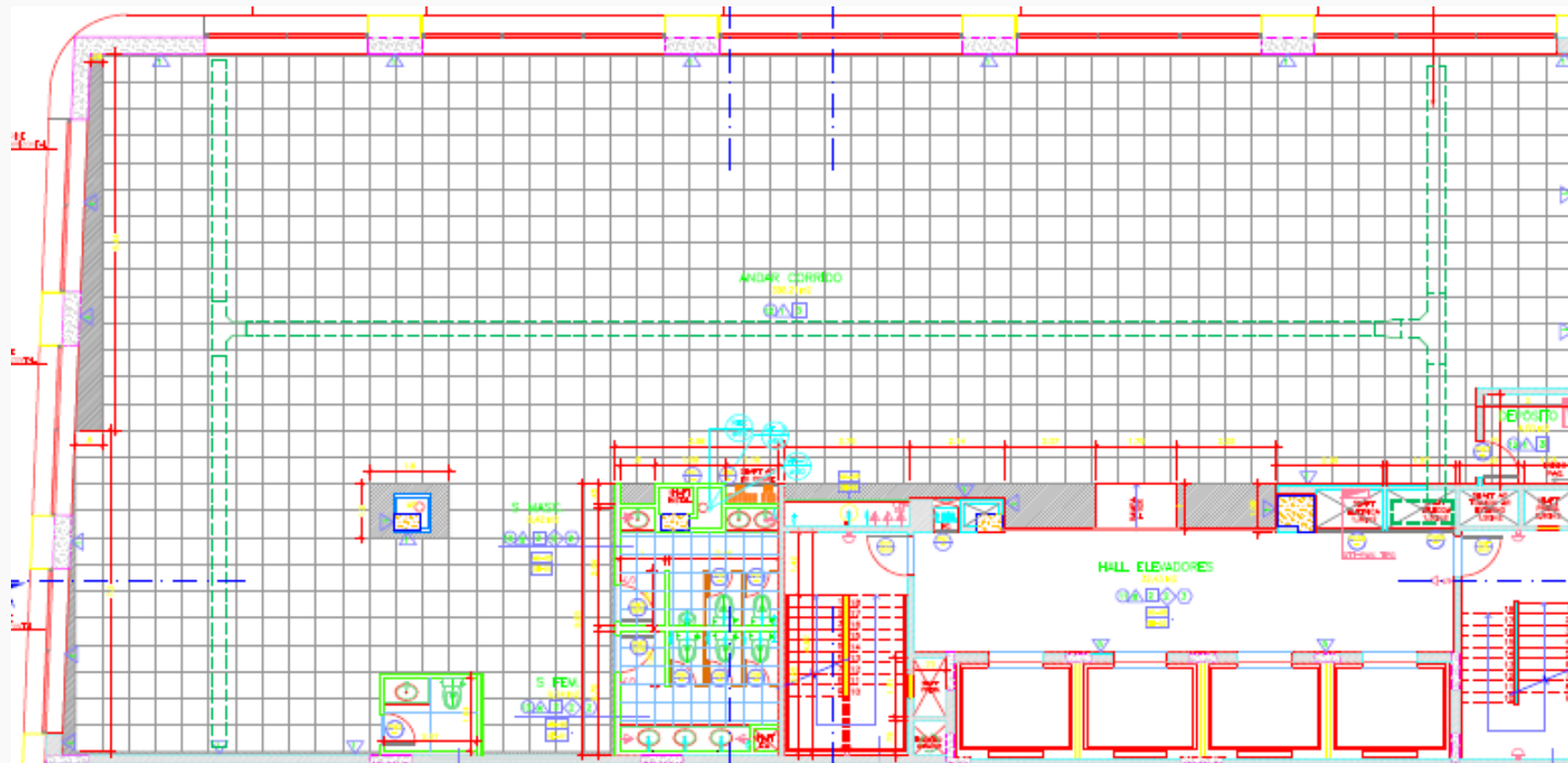
# Edifício Torre Boa Vista

Conjunto 1601 – 16º pavimento



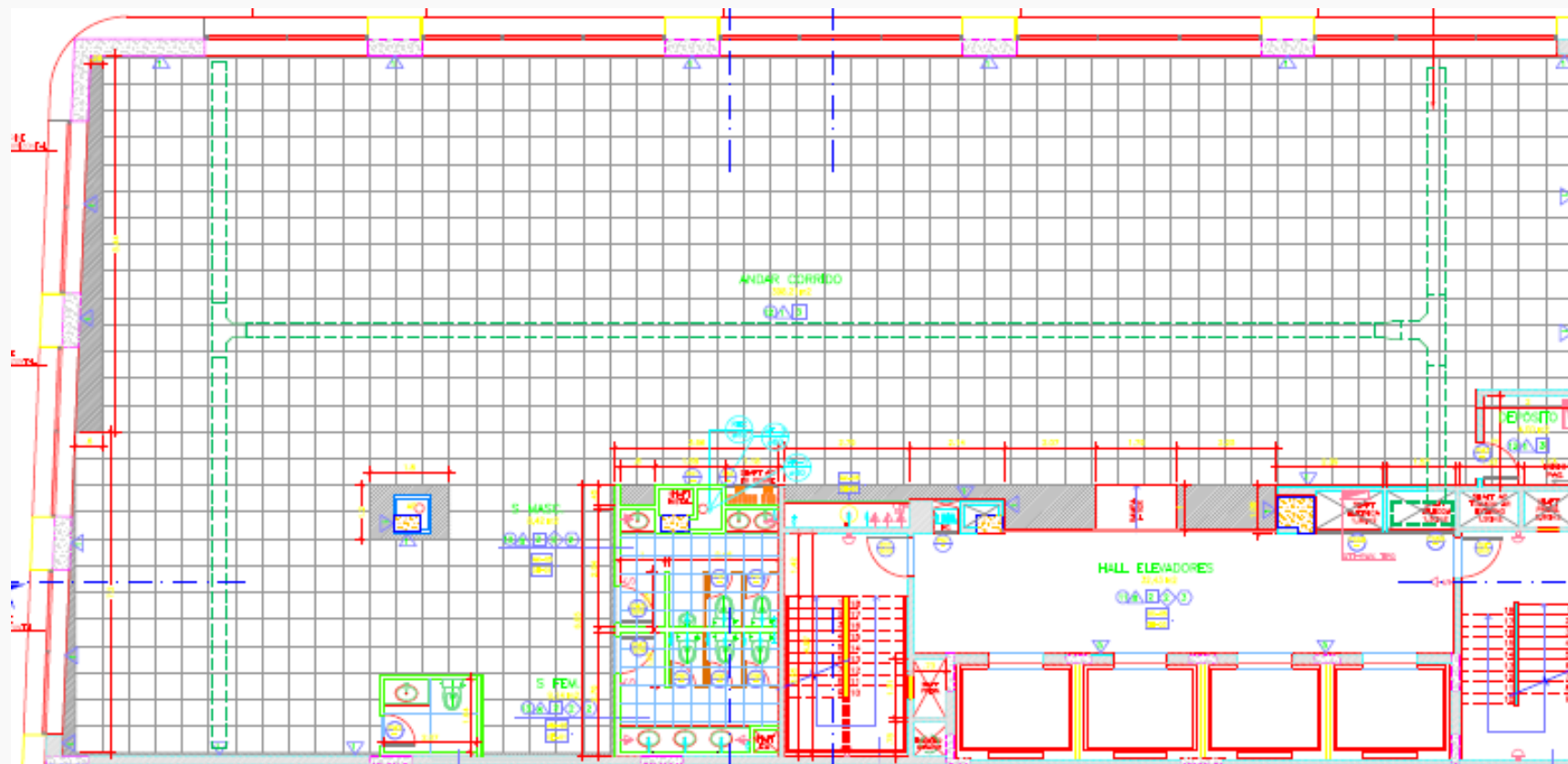
# Edifício Torre Boa Vista

Conjunto 1701 – 17º pavimento



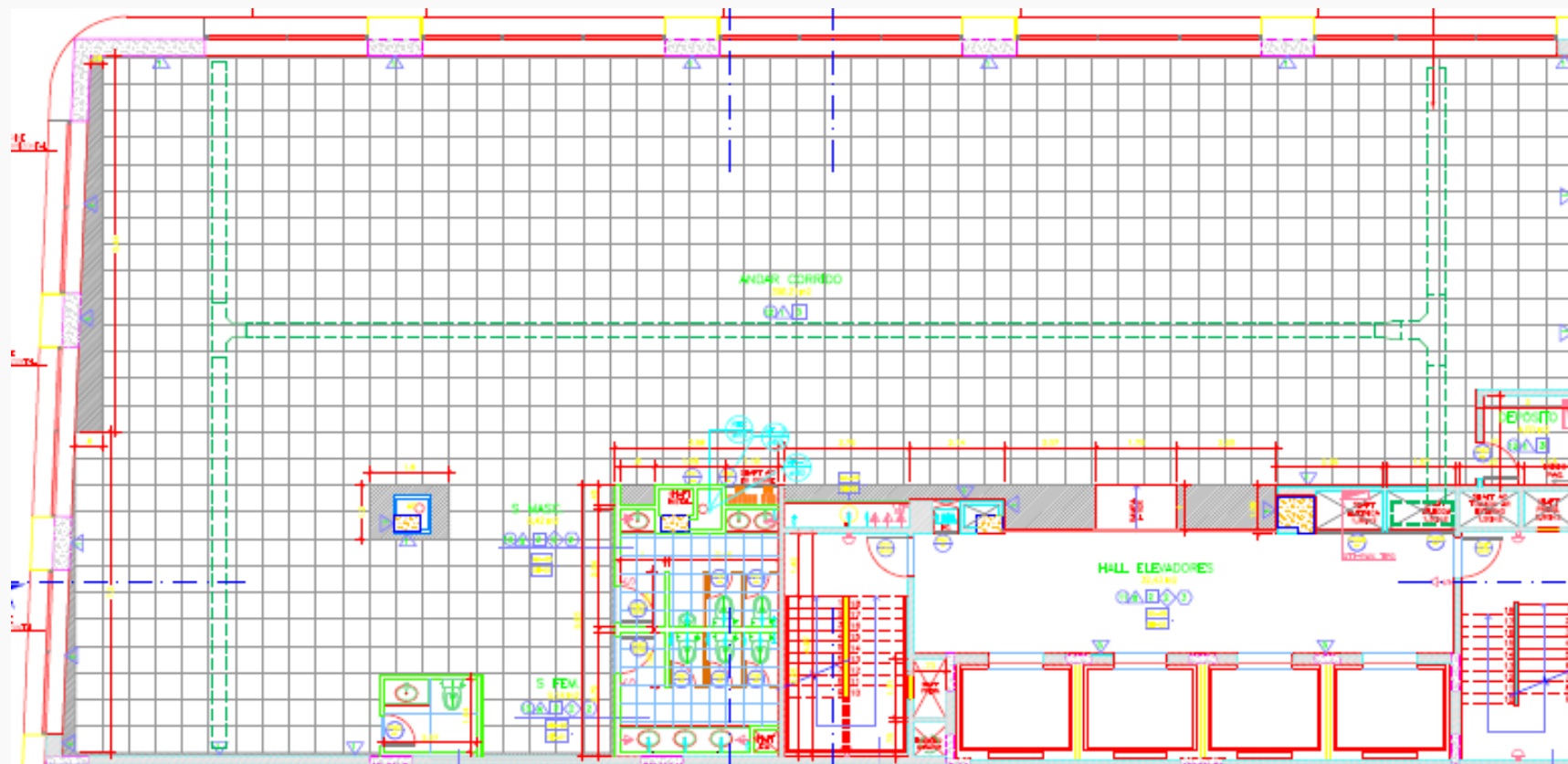
# Edifício Torre Boa Vista

Conjunto 1801 – 18º pavimento



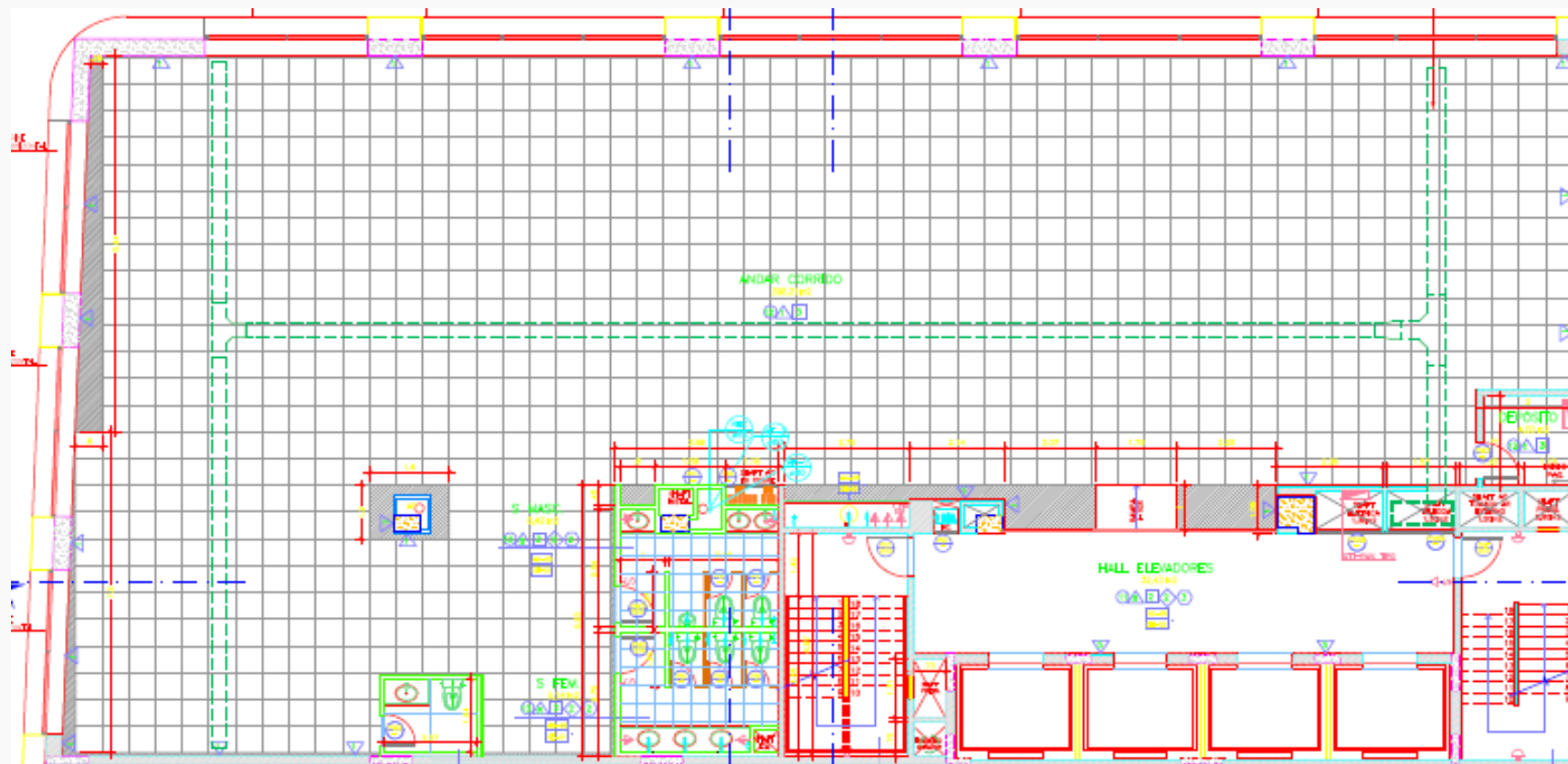
# Edifício Torre Boa Vista

Conjunto 1901 – 19º pavimento



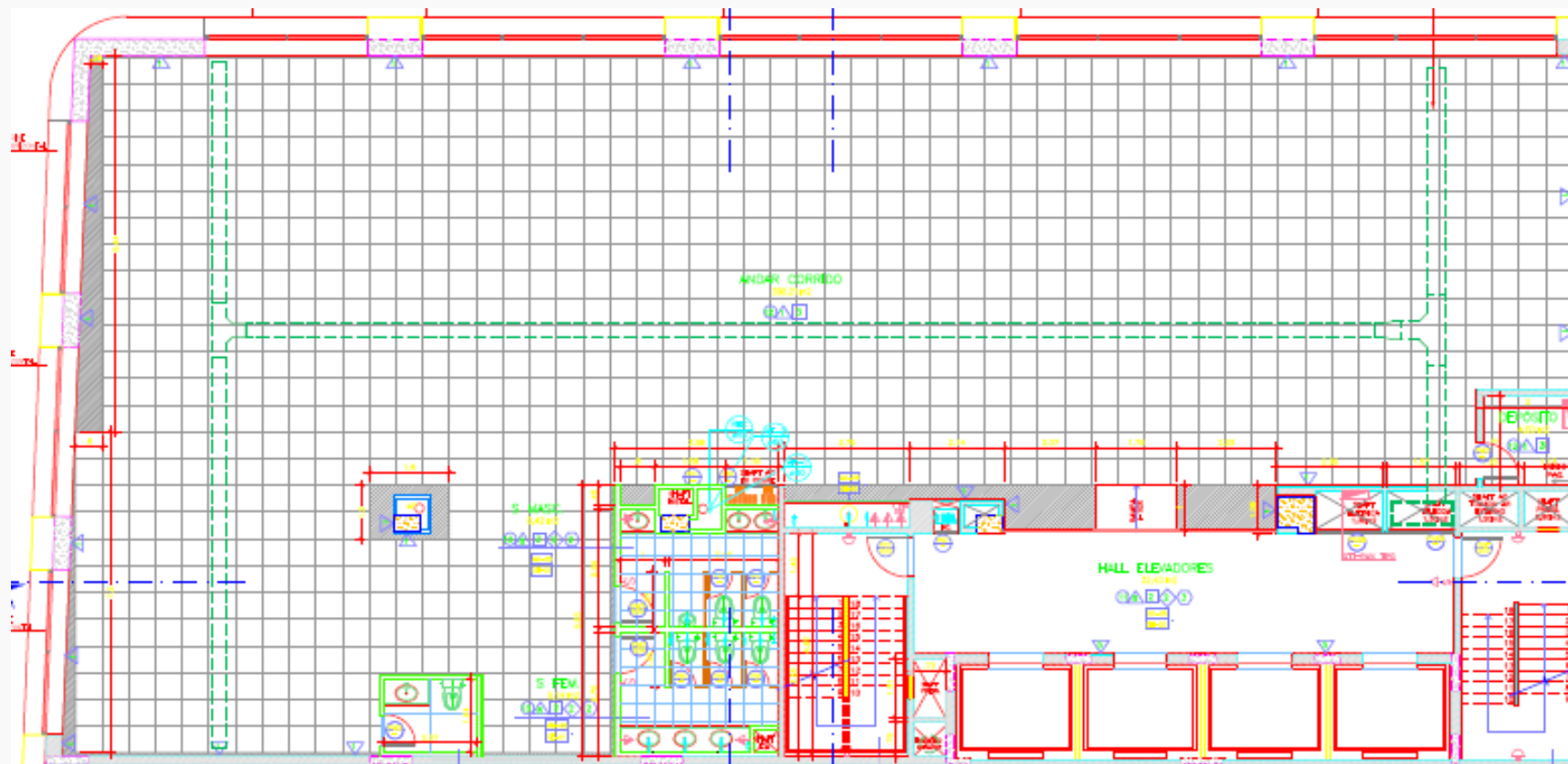
# Edifício Torre Boa Vista

Conjunto 2001 – 20º pavimento



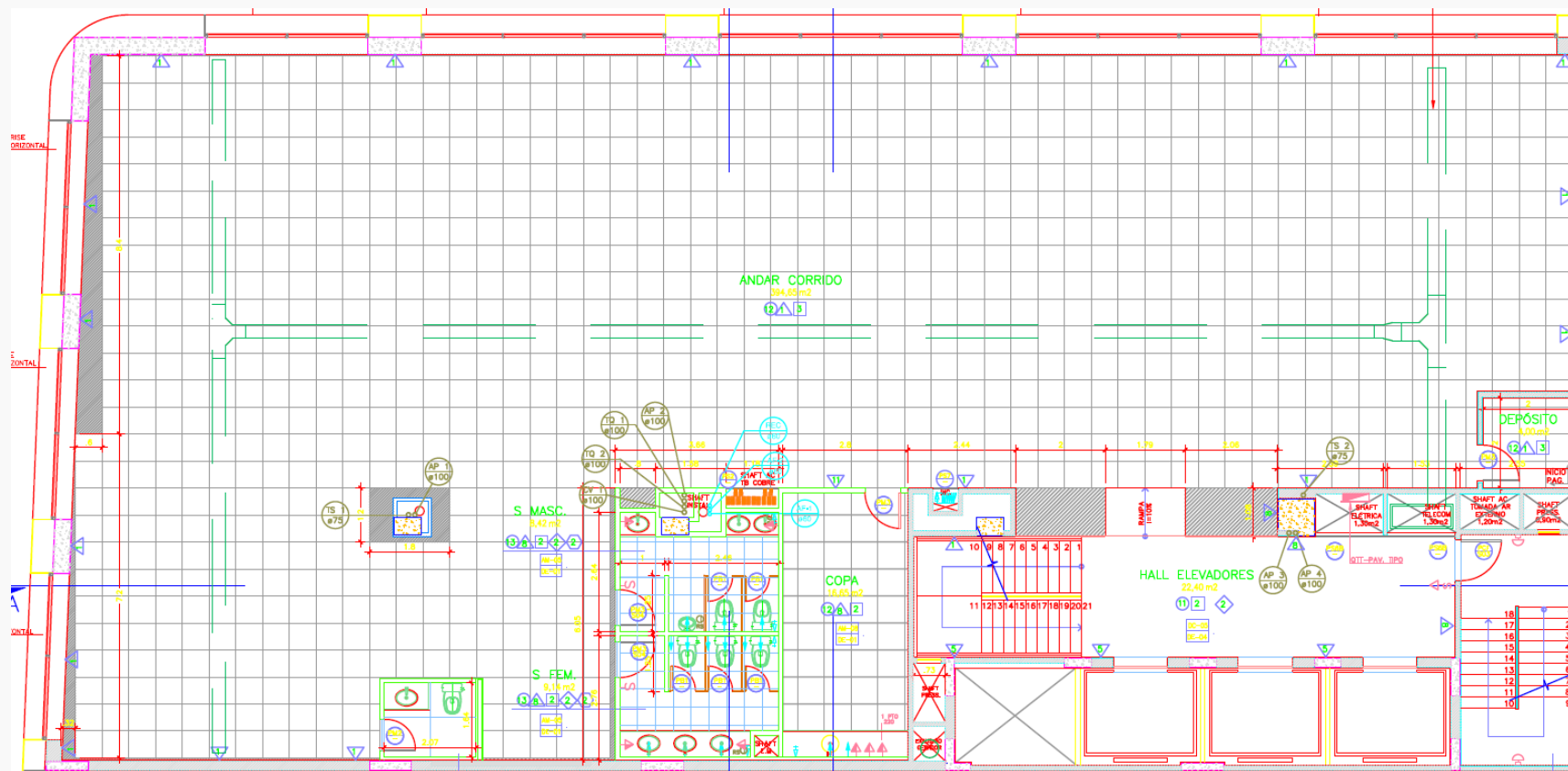
# Edifício Torre Boa Vista

Conjunto 2101 – 21º pavimento



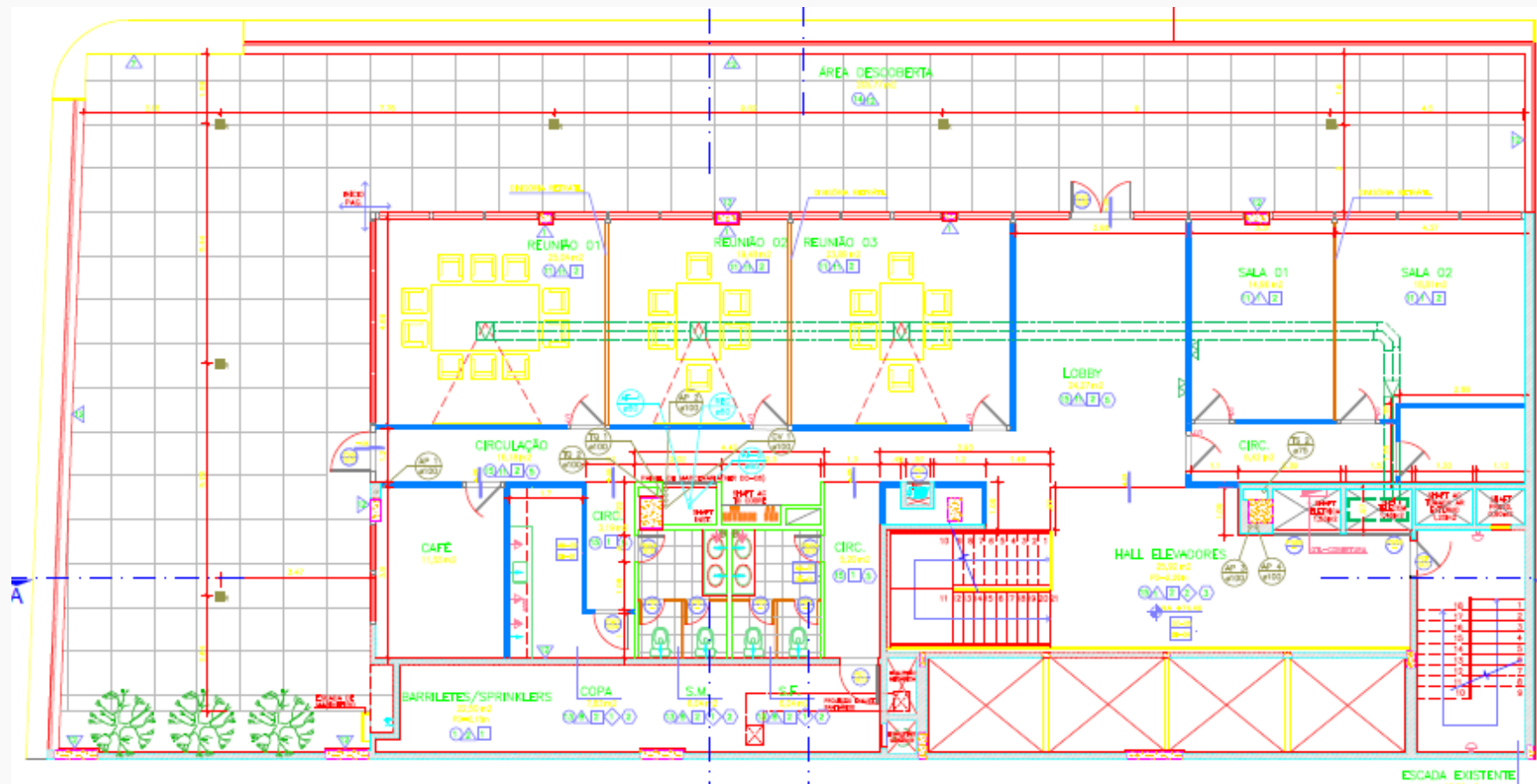
# Edifício Torre Boa Vista

Conjunto 2201 – 22º e 23º pavimentos – Duplex – Pavimento Inferior



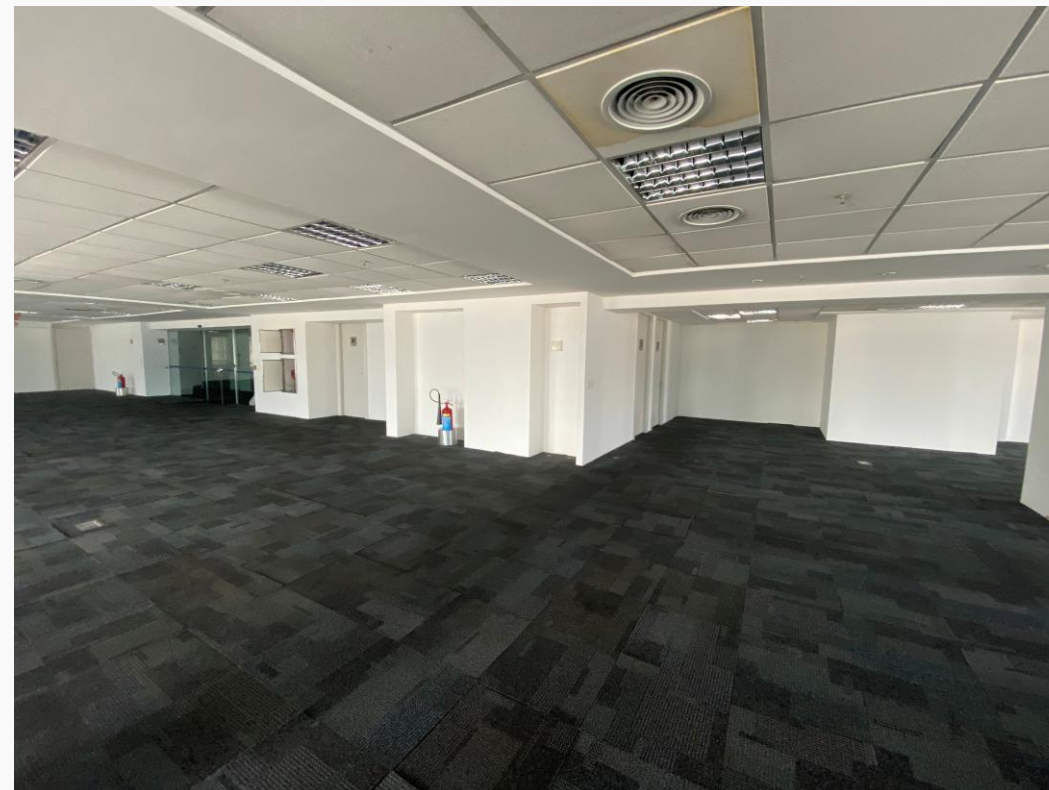
# Edifício Torre Boa Vista

Conjunto 2201 – 22º e 23º pavimentos – Duplex – Pavimento Superior (Cobertura)



# Edifício Torre Boa Vista

Conjuntos Disponíveis



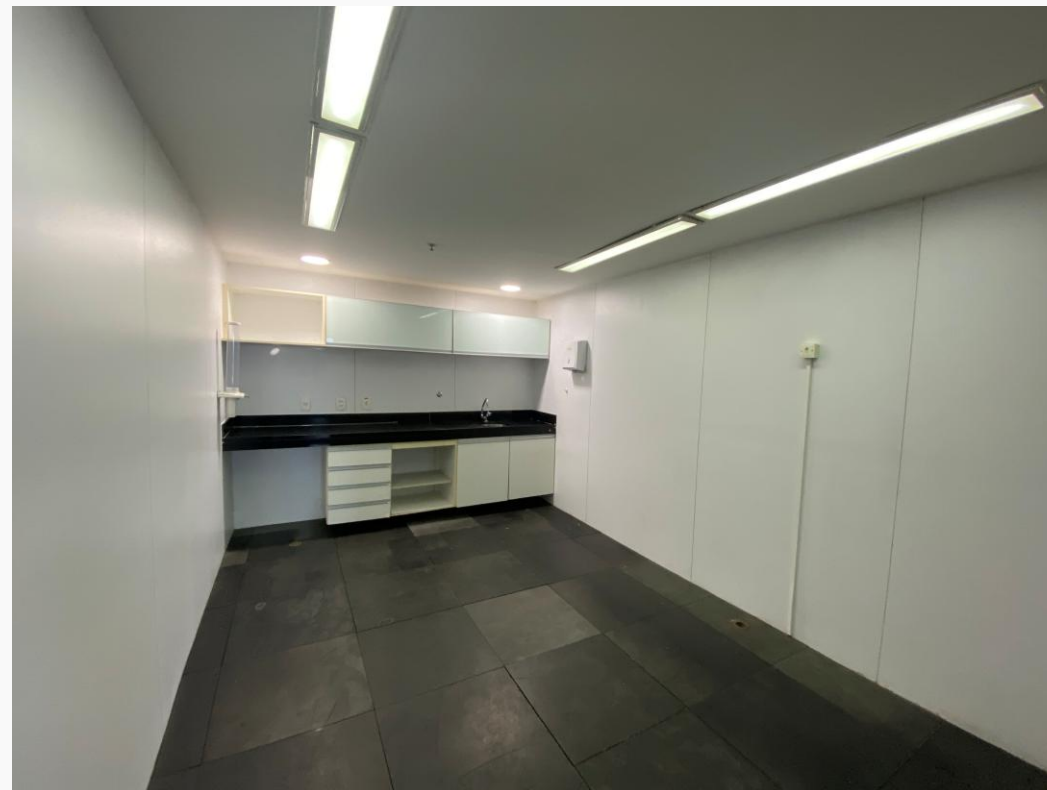
# Edifício Torre Boa Vista

Conjuntos Disponíveis



# Edifício Torre Boa Vista

Conjuntos Disponíveis



# Edifício Torre Boa Vista

Conjuntos Disponíveis



# Edifício Torre Boa Vista

Conjuntos Disponíveis



# Edifício Torre Boa Vista

Cobertura



**hedge.**  
INVESTMENTS



■ Av. Brigadeiro Faria Lima, nº 3600, cj 112,  
11º andar - Itaim Bibi - São Paulo/SP –  
CEP 04538-132

**[hedgeinvest.com.br](http://hedgeinvest.com.br)**