

hedge.
INVESTMENTS

WT
Morumbi

■
Edifício
WT Morumbi



Condomínio WT Morumbi

Av. das Nações Unidas, 14.261



Edifício Triple A localizado na região da Chucri Zaidan, em São Paulo.



Localizado em um dos principais eixos comerciais da cidade, com acesso direto à Marginal Pinheiros.



Atendido por diversas linhas de ônibus municipais e pela linha Esmeralda da CPTM.



Possui diversas opções de alimentação e serviços nas imediações e acesso ao Shopping Morumbi.



Andares para locação a partir de 698,48 m² de área privativa.

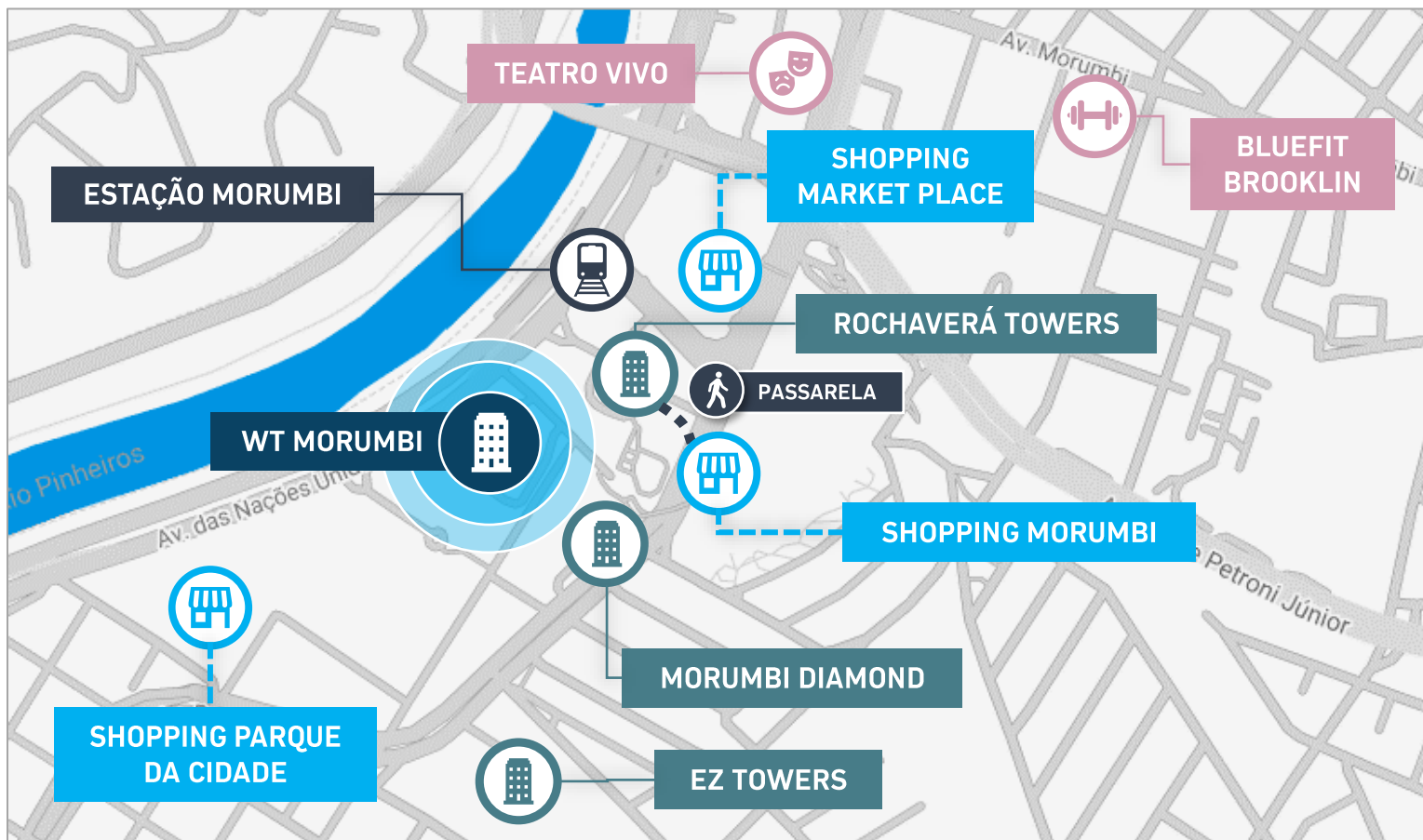


Restaurante, Cabeleireiro, Lavanderia, Doceria, Barbeiro, Vending Machines, Bicletário e Lavagem de Veículos.



Condomínio WT Morumbi

Av. das Nações Unidas, 14.261



MOBILIDADE URBANA	
Estação Morumbi Linha 9 Esmeralda	150m
ALIMENTAÇÃO	
Shop. Parque da Cidade	100m
Shop. Market Place	200m
Shop. Morumbi	200m
GERAL	
Teatro Vivo	700m
Bluefit Brooklin	1,2km

Condomínio WT Morumbi

Características do Empreendimento



Inaugurado em 2015
Certificação Leed Silver C&S e Gold O&M. Certificação Guia de Rodas



Fachada em pele de vidro e caixilhos de alumínio



30 pavimentos



Plantas de 1.500 a 1.850m²



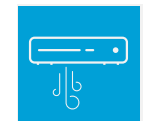
Pé direito livre de 2,77 m



1.190 vagas (65 por andar)



Piso elevado com estrutura metálica e capacidade 400 kg/m² e forro modular



Ar condicionado com sistema VRV



Mercado Livre de Energia
Usina de Energia alternativa
Geradores com 100% de cobertura



CFTV, controle de acesso com reconhecimento facial e segurança 24 horas



Rede de hidrante e sprinklers, pressurização forçada, extintores, detectores e extração de fumaça



Heliponto



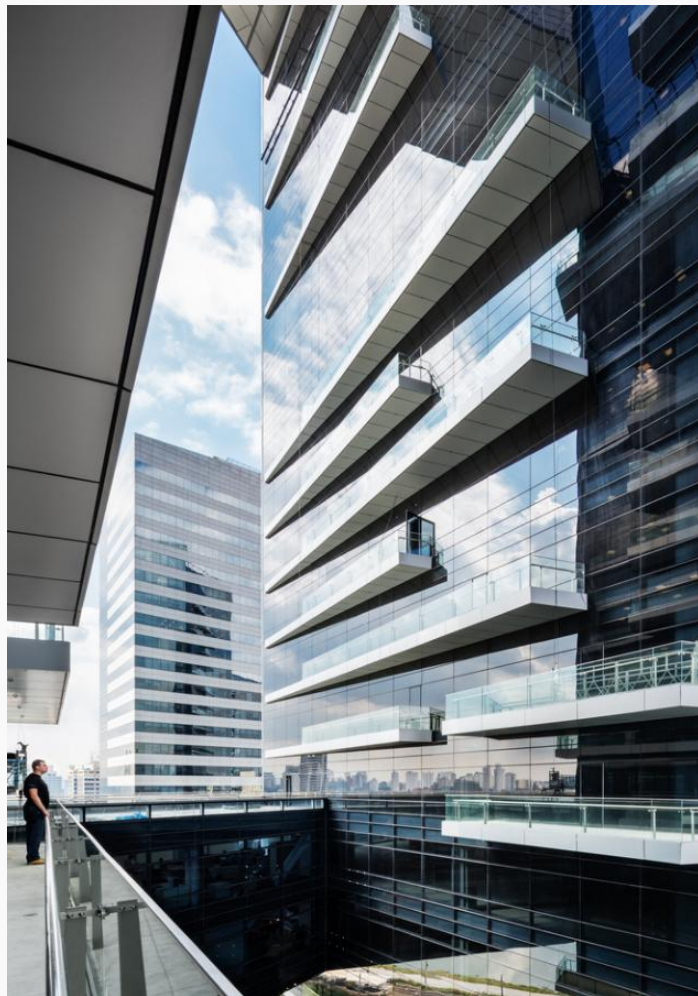
15 elevadores sociais e 2 de carga



Gestão de resíduos com foco em aterro zero

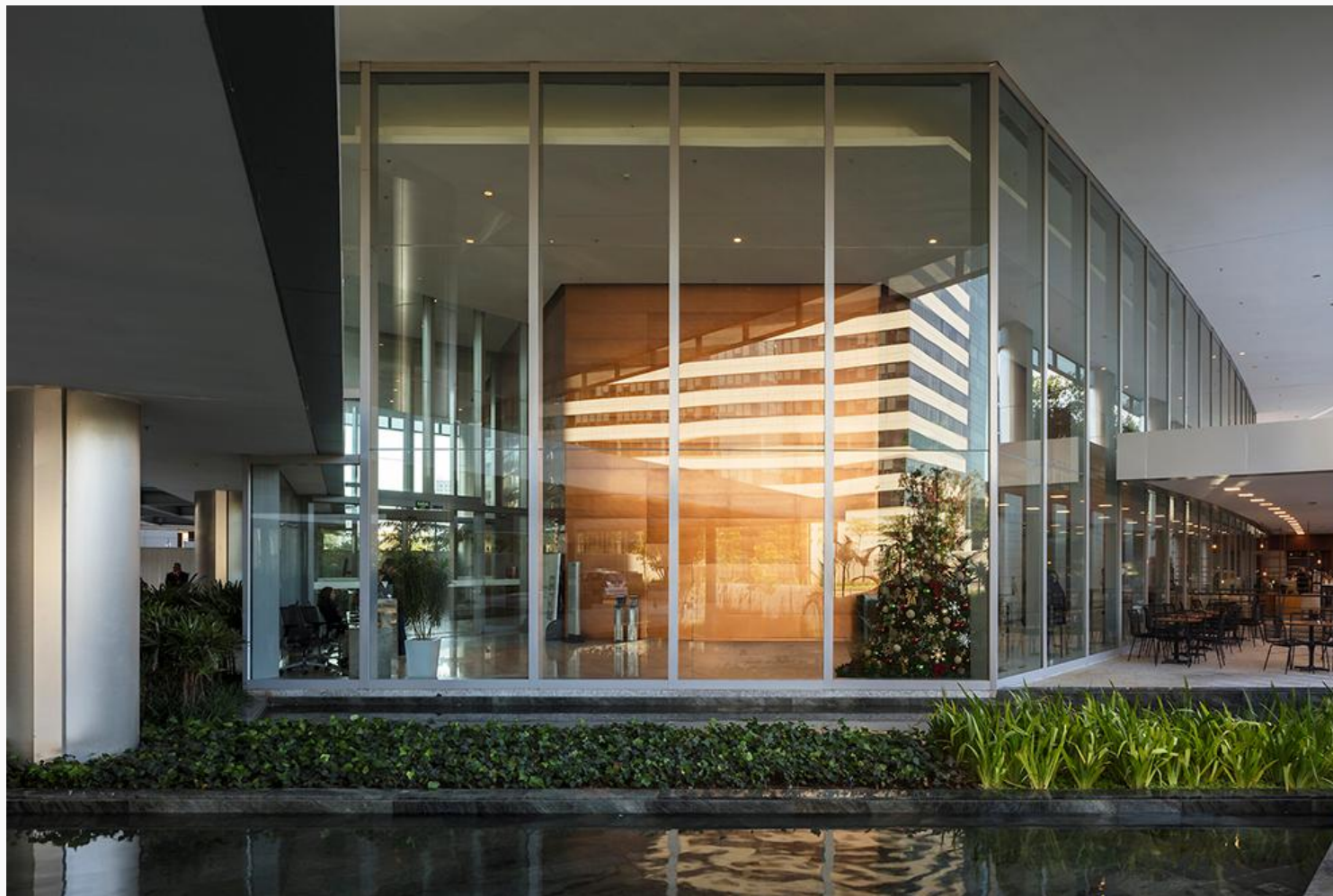
Condomínio WT Morumbi

Empreendimento



Condomínio WT Morumbi

Empreendimento



Condomínio WT Morumbi

Empreendimento



Condomínio WT Morumbi

Empreendimento

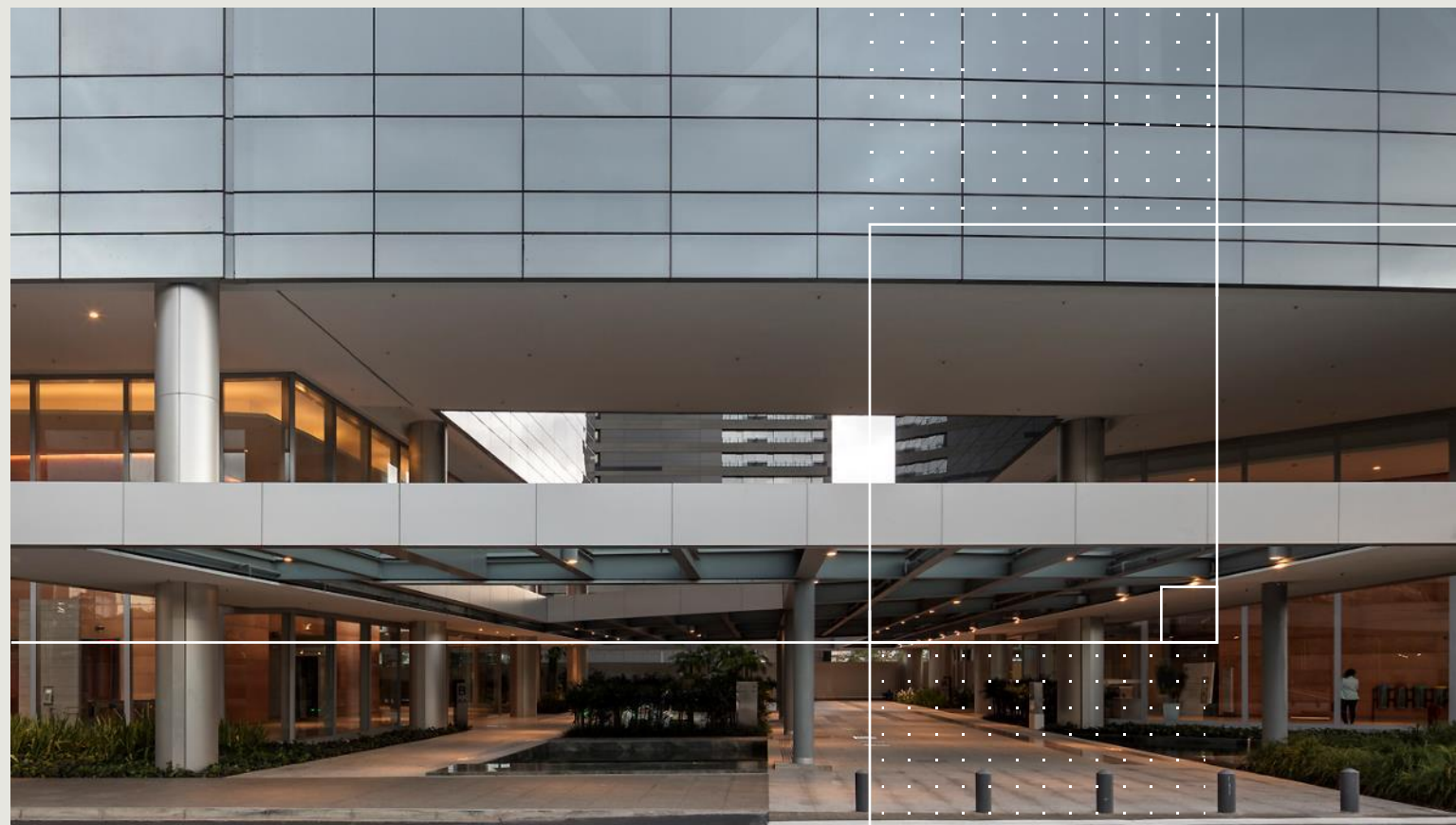


Condomínio WT Morumbi

Empreendimento



■
Conjuntos
Disponíveis



Condomínio WT Morumbi

Quadro de Áreas

PAVIMENTO ALA B	CONJUNTO	PRIVATIVA	BOMA	VAGAS
3º - A*	301	1.913,15	1.778,01	53
3º - B	302	1.420,98	1.514,15	45
4º - B	401	1.420,98	1.514,15	45
5º - A*	501	240,14	232,78	-
5º - B	502	1.402,27	1.495,44	45
6º - B	601	1.434,04	1.527,21	46
7º - B	701	1.449,46	1.542,62	46
8º - B	801	706,54	752,45	23
8º - B	802	727,5	774,76	23
9º - B	901	1.449,46	1.542,62	46
10º - B	1001	1.569,18	1.675,54	50
11º - B	1101	1.569,18	1.675,54	50
12º - B	1201	1.411,31	1.578,02	49
13º - B	1301	1.449,46	1.620,68	46
14º - B	1401	1.411,31	1.504,50	45
15º - B	1501	1.411,31	1.504,50	45

PAVIMENTO ALA B	CONJUNTO	PRIVATIVA	BOMA	VAGAS
16º - B	1601	1.259,19	1.340,08	45
17º - B	1701	745,55	793,55	24
17º - B	1702	701,48	746,65	22
18º - B	1801	1.381,55	1.463,51	44
19º - B	1901	1.496,03	1.609,84	48
20º - B	2001	1.492,59	1.603,46	47
21º - B	2101	797,33	856,43	26
21º - B	2102	698,48	750,25	22
22º - B	2201	1.492,59	1.608,94	47
23º - B	2301	1.707,59	1.840,71	55
24º - B	2401	1.707,59	1.837,66	55
25º - B	2501	1.477,10	1.589,62	53
26º - B	2601	1.505,57	1.620,26	48
27º - B	2701	1.501,63	1.616,01	48
28º - B	2801	1.505,57	1.616,44	48
29º - B	2901	1.501,63	1.612,50	48
30º e 31º - B	3001	2.022,36	2.305,21	65

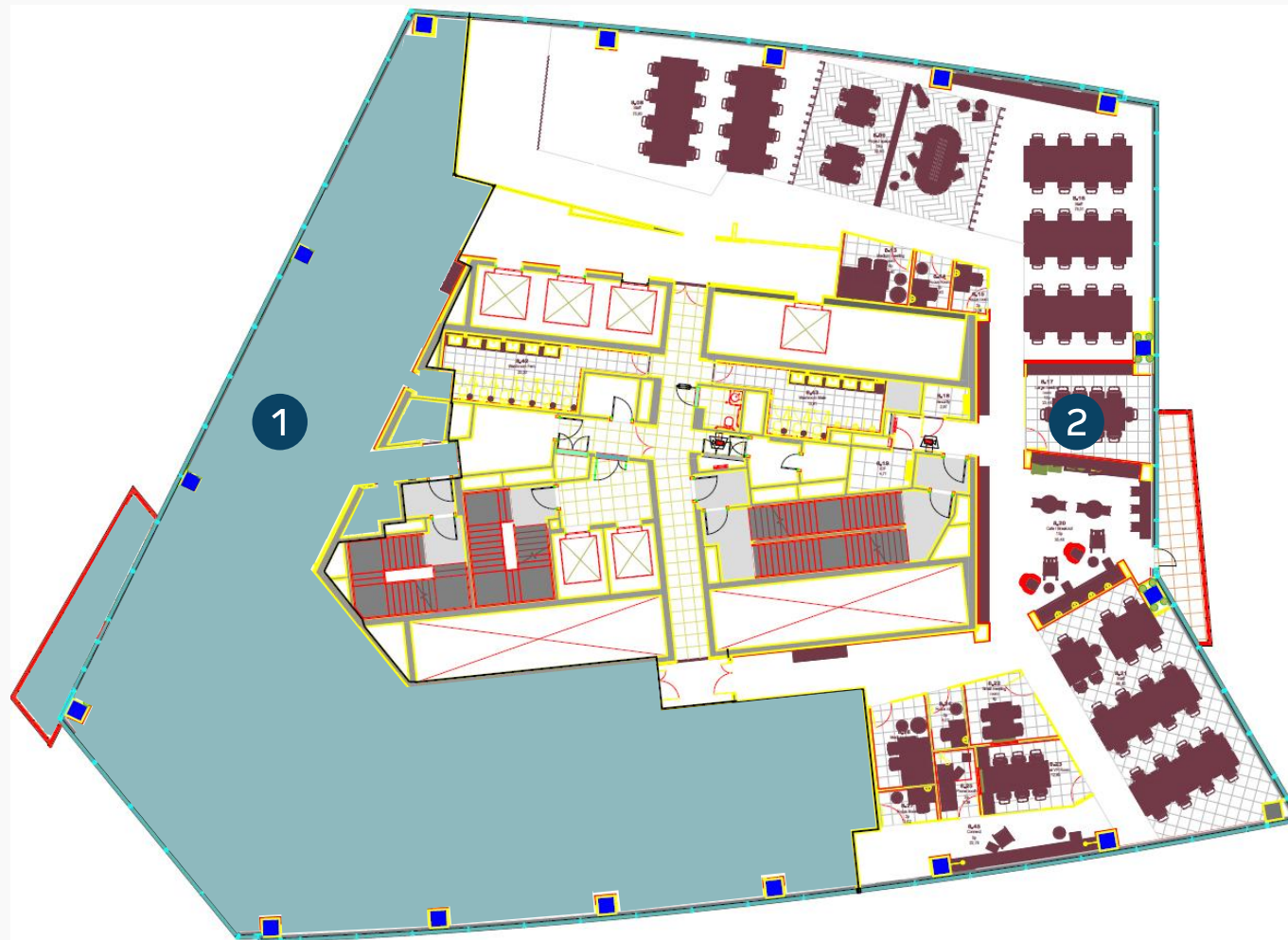
Locado

Disponível

* Inclui passarela.

Condomínio WT Morumbi

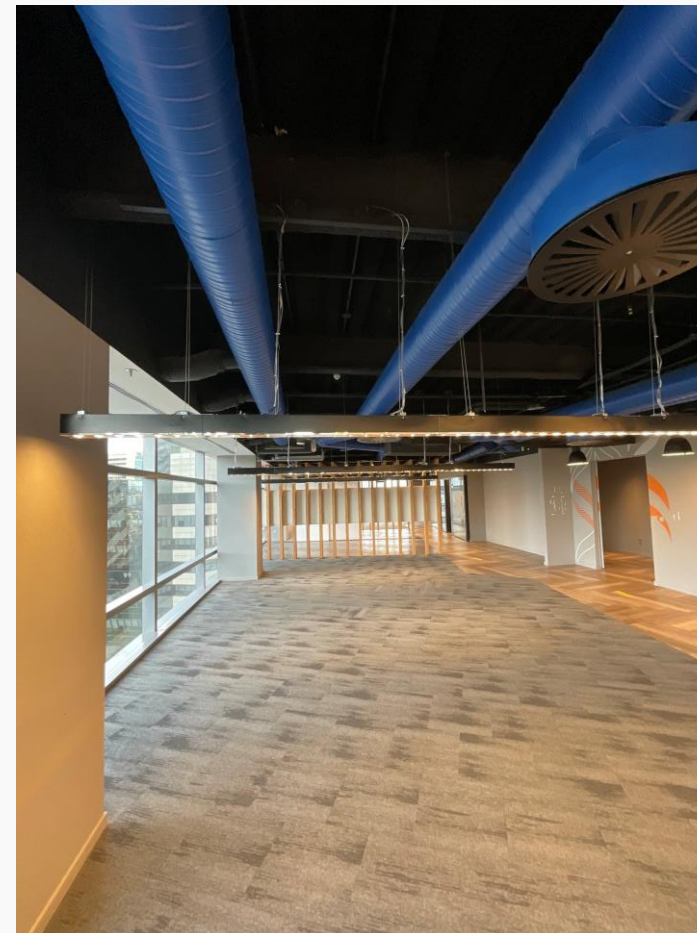
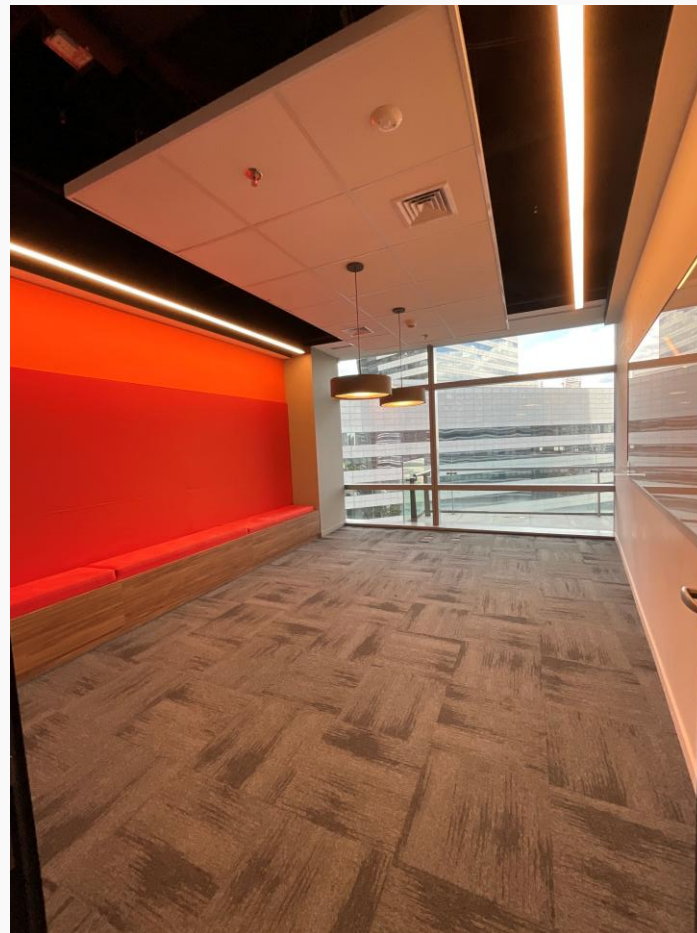
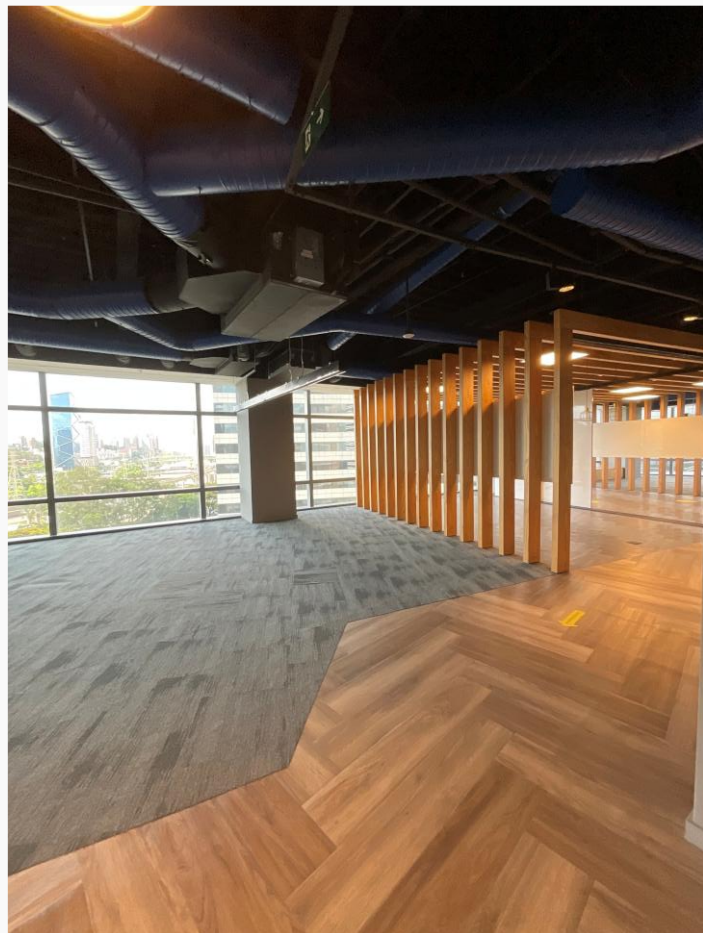
Conjunto 802 – 8º Pavimento (abaixo sugestão de layout)



*Sugestão de layout, o conjunto está sem mobiliários.

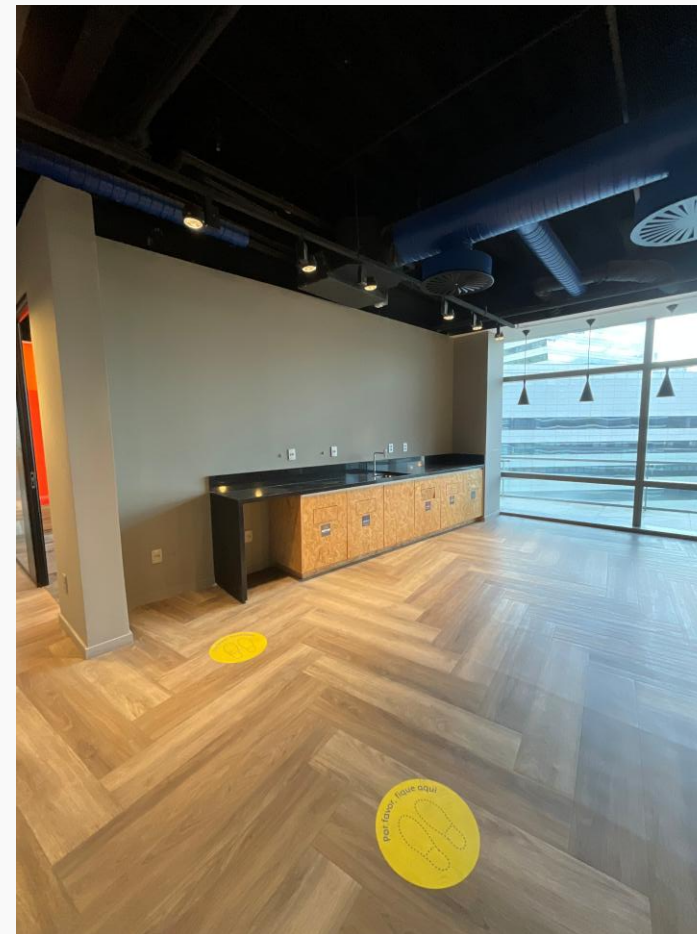
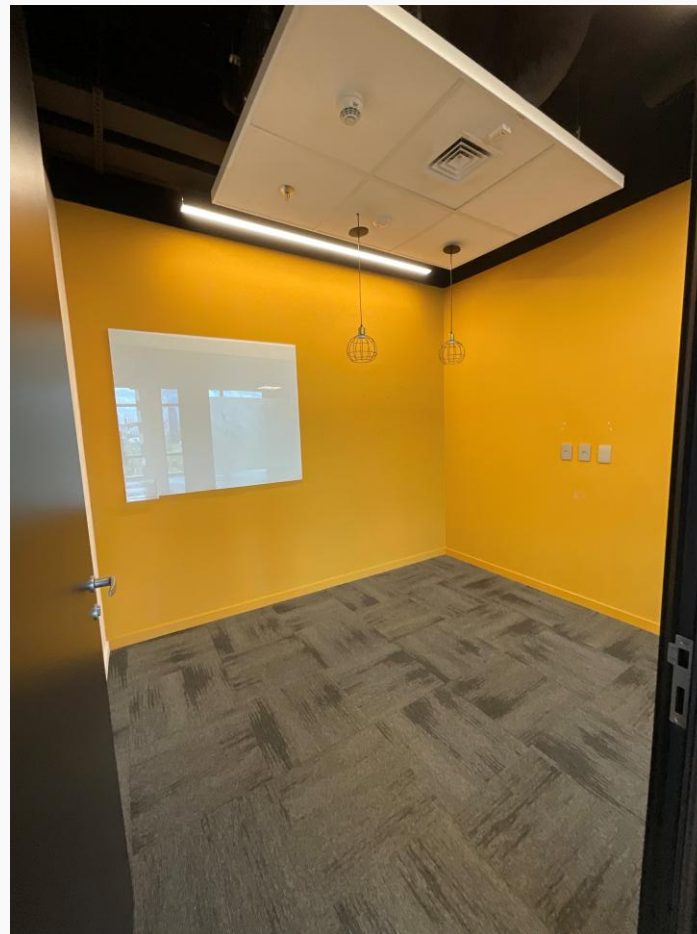
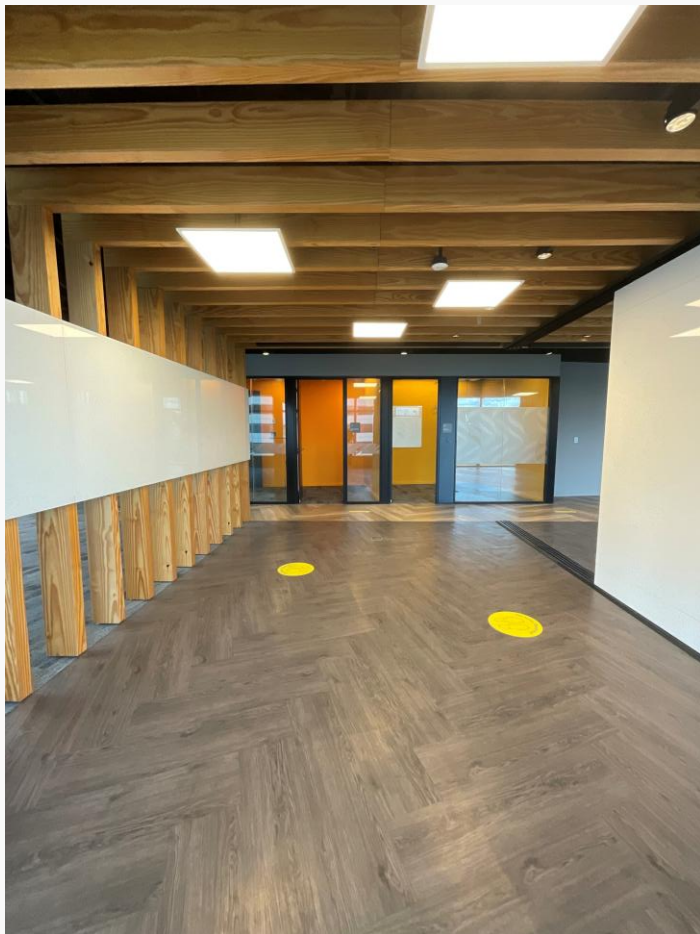
Condomínio WT Morumbi

Conjunto 802 – 8º Pavimento



Condomínio WT Morumbi

Conjunto 802 – 8º Pavimento



Condomínio WT Morumbi

Conjunto 901 – 9º Pavimento (abaixo sugestão de layout)

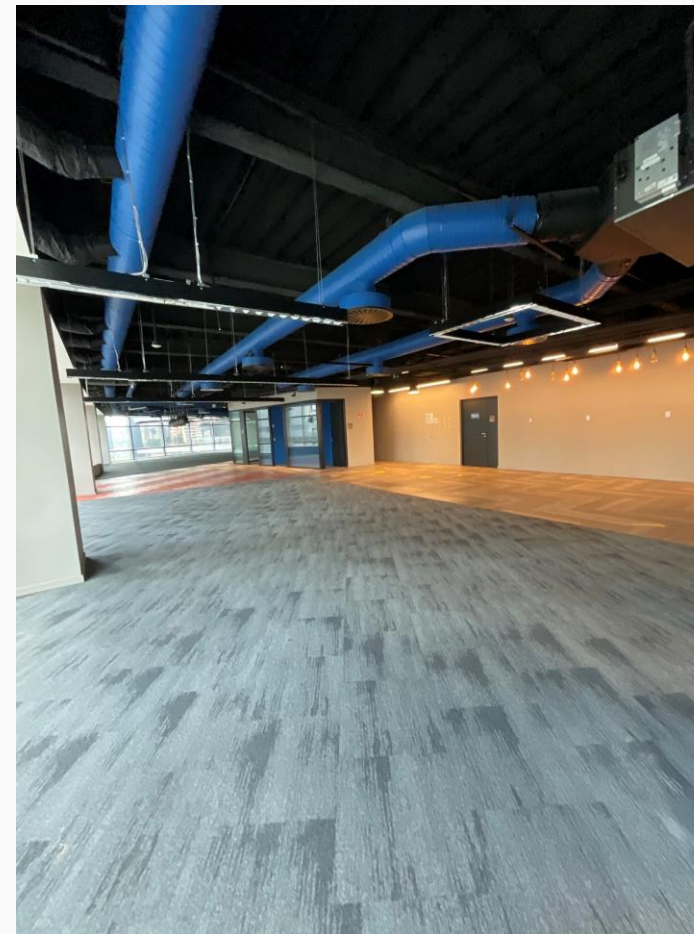
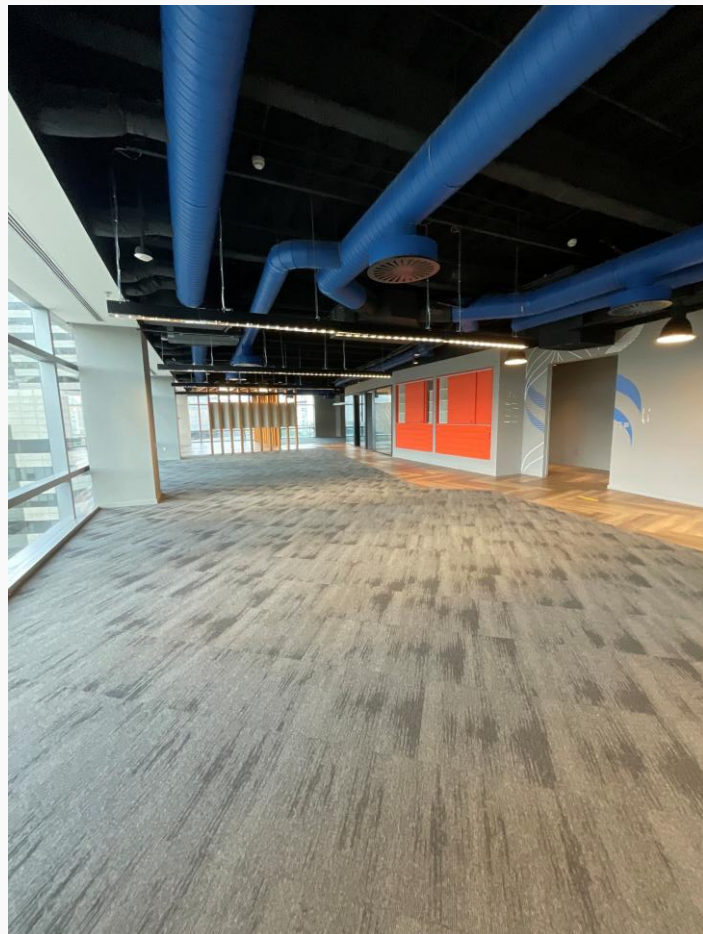


901_BLOCK - LAYOUT PROPOSED

*Sugestão de layout, o conjunto está sem mobiliários.

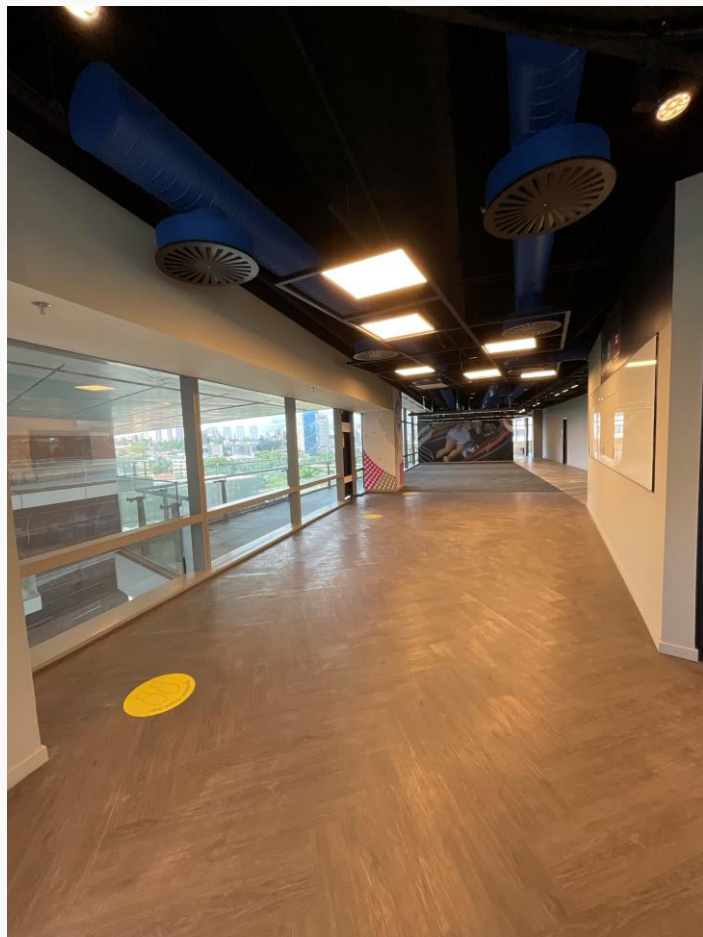
Condomínio WT Morumbi

Conjunto 901 – 9º Pavimento



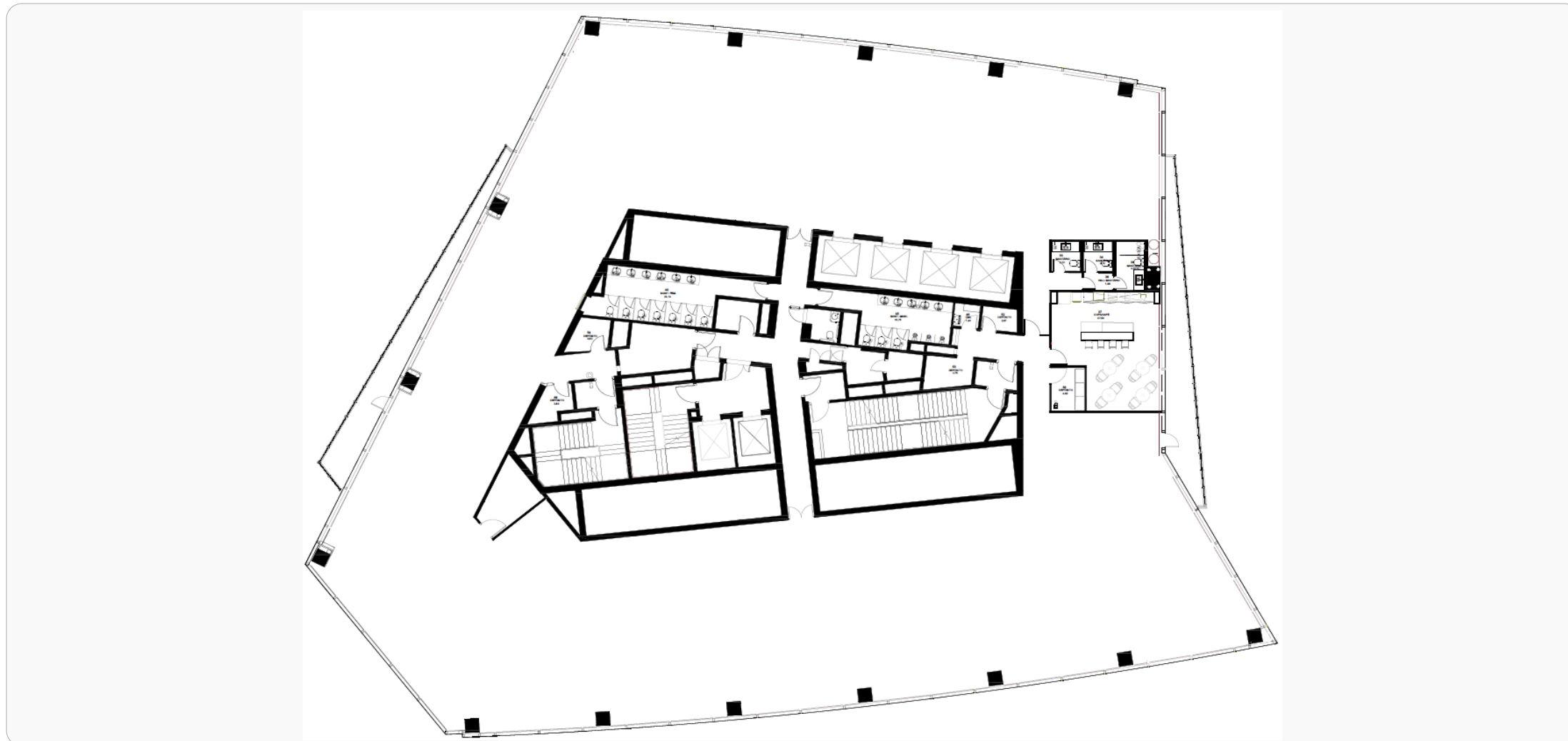
Condomínio WT Morumbi

Conjunto 901 – 9º Pavimento



Condomínio WT Morumbi

Conjunto 1301 – 13º Pavimento



Condomínio WT Morumbi

Conjunto 1301 – 13º Pavimento



Condomínio WT Morumbi

Conjunto 1301 – 13º Pavimento



Condomínio WT Morumbi

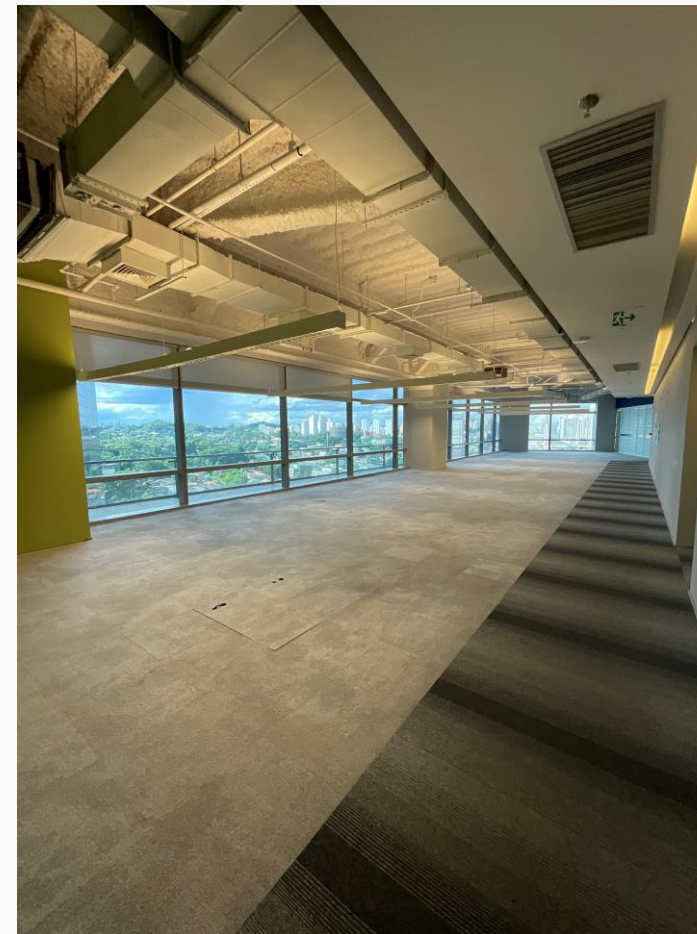
Conjunto 1801 – 18º Pavimento (abaixo sugestão de layout)



*Sugestão de layout, o conjunto está sem mobiliários.

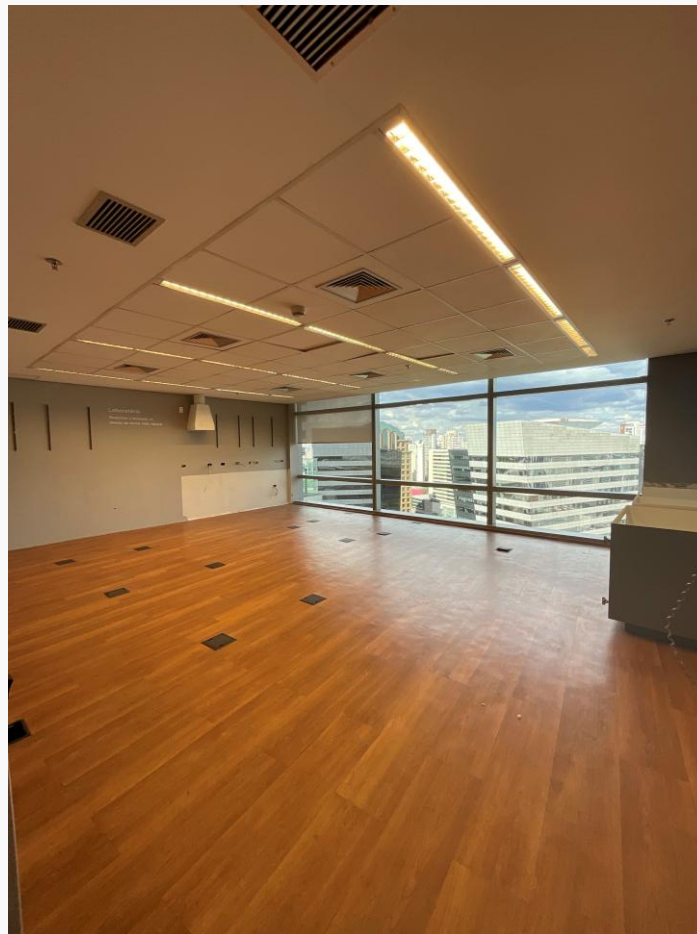
Condomínio WT Morumbi

Conjunto 1801 – 18º Pavimento



Condomínio WT Morumbi

Conjunto 1801 – 18º Pavimento



Condomínio WT Morumbi

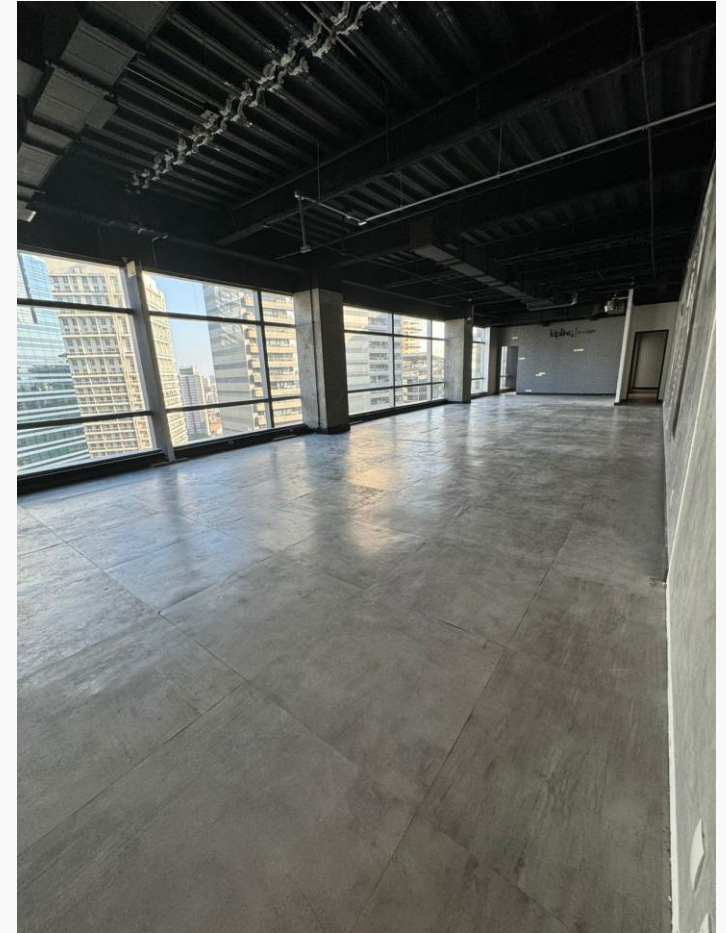
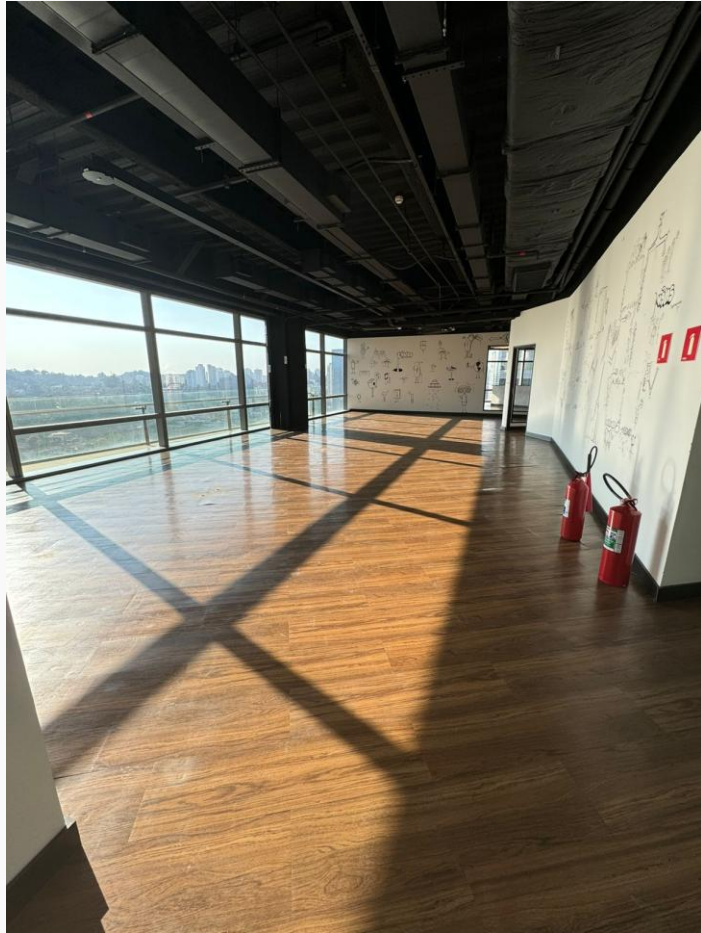
Conjunto 1901 – 19º Pavimento (abaixo sugestão de layout)



*Sugestão de layout, o conjunto está sem mobiliários.

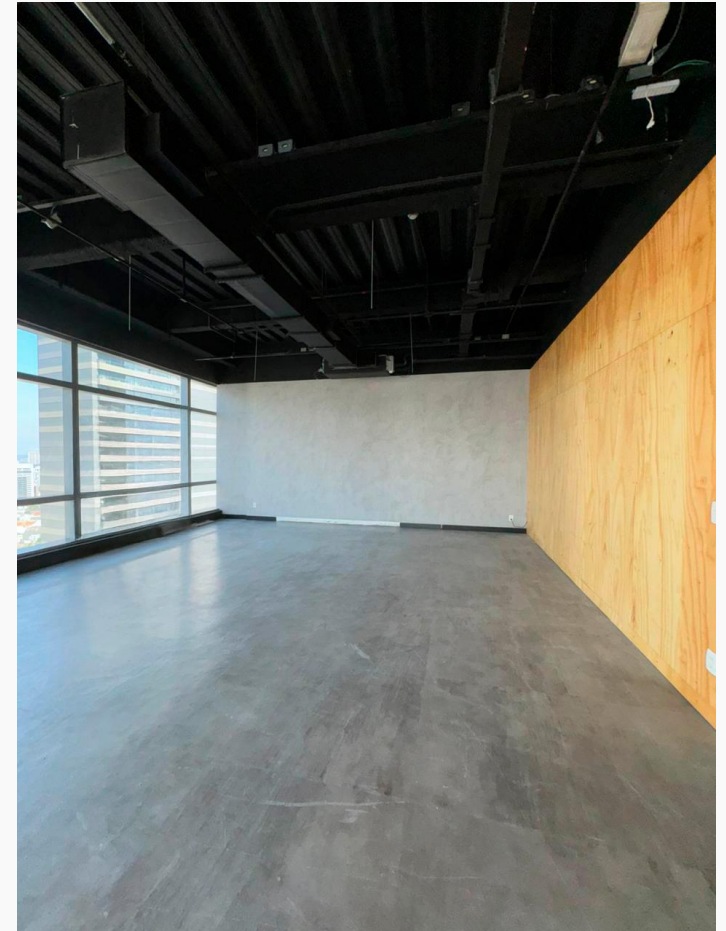
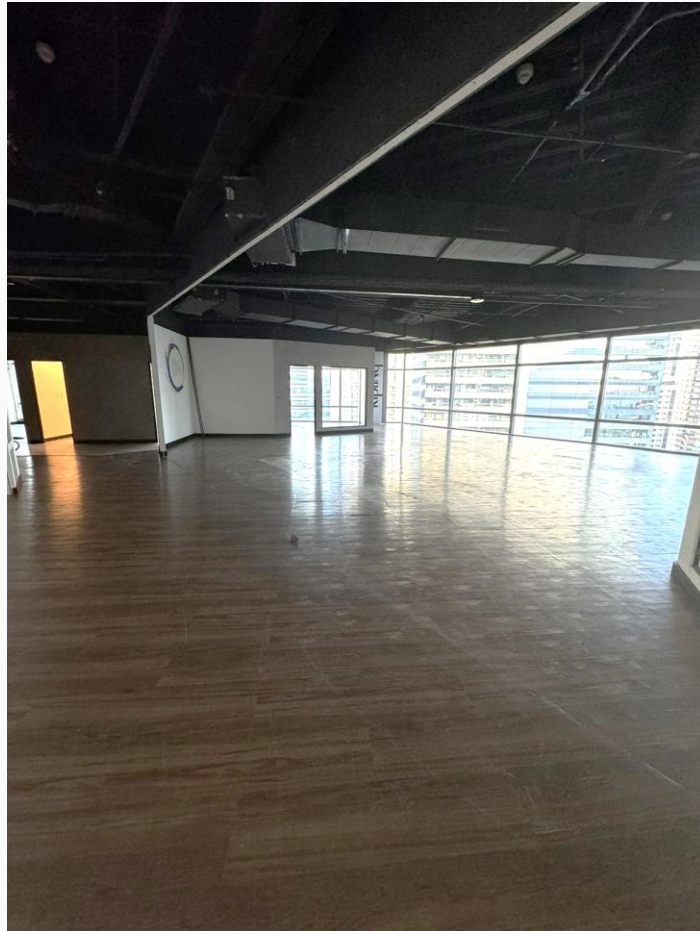
Condomínio WT Morumbi

Conjunto 1901 – 19º Pavimento



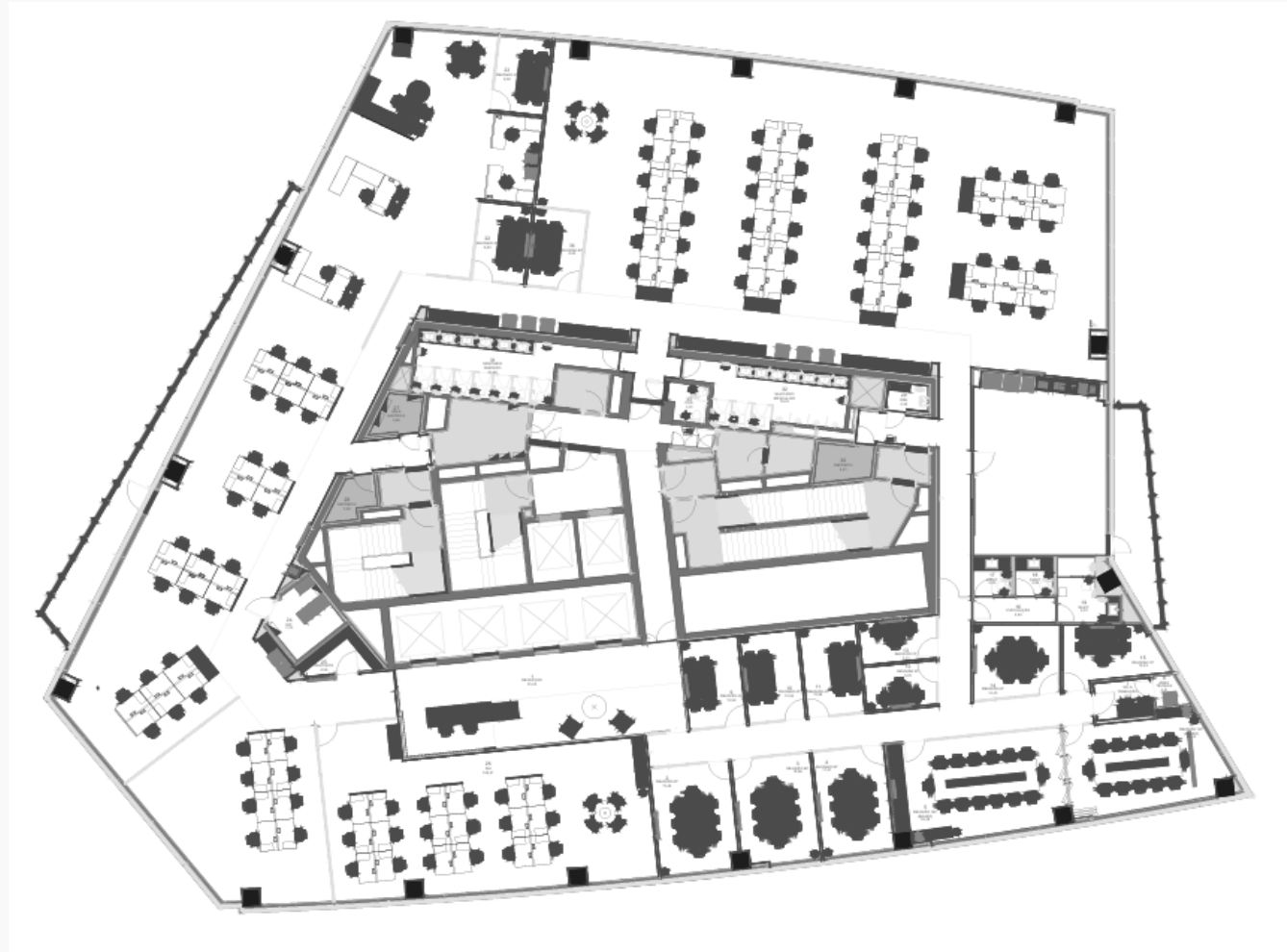
Condomínio WT Morumbi

Conjunto 1901 – 19º Pavimento



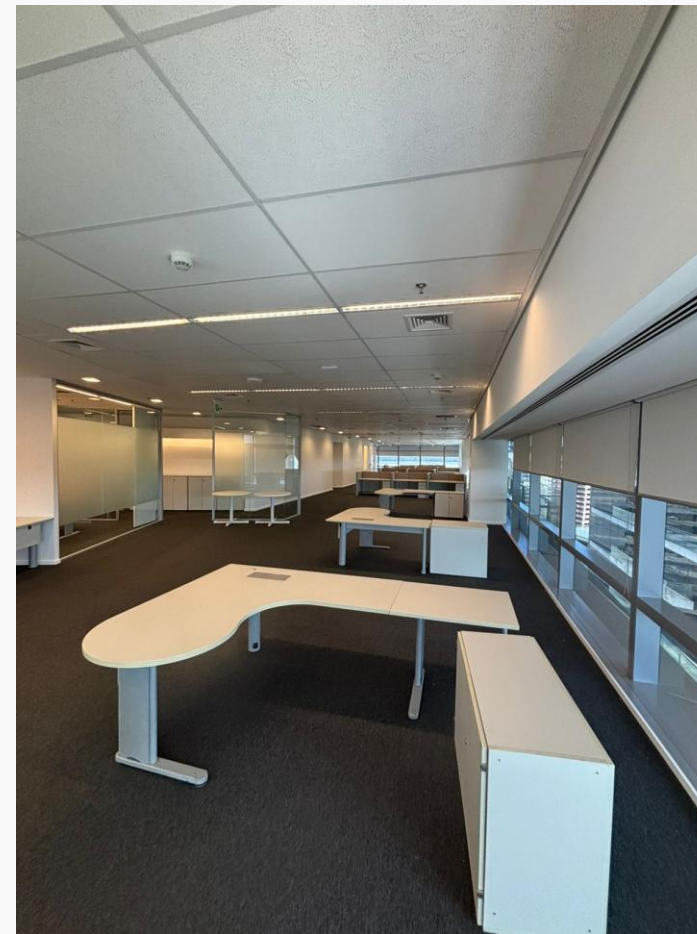
Condomínio WT Morumbi

Conjunto 2901 – 29º Pavimento



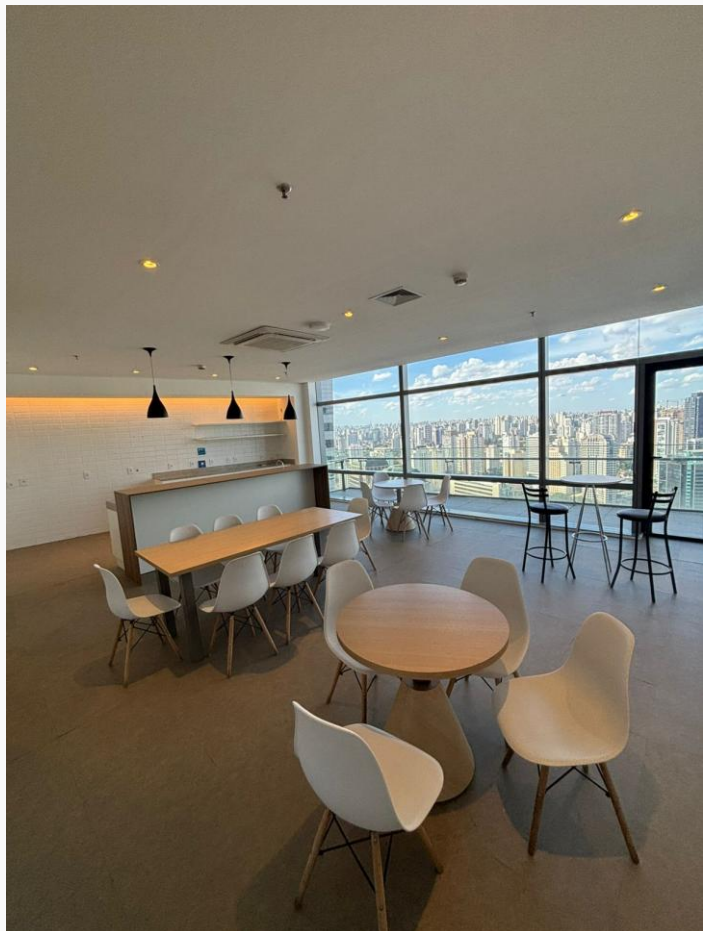
Condomínio WT Morumbi

Conjunto 2901 – 29º Pavimento



Condomínio WT Morumbi

Conjunto 2901 – 29º Pavimento



hedge.
INVESTMENTS



■ Av. Brigadeiro Faria Lima, nº 3600, cj 112,
11º andar - Itaim Bibi - São Paulo/SP –
CEP 04538-132

hedgeinvest.com.br